

- rysunki rozpatrywać łącznie z opisem
- wszelkie wątpliwości konsultować z projektantem
- przed przystąpieniem do prac należy wykonać pomiary w naturze, wszelkie rozbieżności konsultować z projektantem

ZAKRES OPRAWOWANIA

zasypanie otworu
- piasek ubijany warstwami

demontaż drzwi
i zamurowanie otworu

PROJEKT CHRONIONY PRAWEM AUTORSKIM

inpracownia izabela nowacka ul. Wólczarska 243, 93-035 Łódź
nr tel: 509710465 email: inowacka@gmail.com www: inpracownia.in

obiekt
Adaptacja pomieszczenia
przeznaczonego na kriokomorę

adres
ul. Piłsudskiego 157
92-332 Łódź

inwestor
Miejskie Centrum Medyczne
"WIDZEW" w Łodzi

stadium projektu
Projekt Wykonawczy

tytuł rysunku
OGÓLNOBUDOWLANY - PIWNICA

skala
1:50

data
kwiecień 2022

ZESPÓŁ PROJEKTOWY

architektura - projektant
mgr inż. arch.
IZABELA NOWACKA
upr bud nr 31/LOOK/2012
w specjalności architektonicznej

podpis
architektura - opracowała
inż. arch.
MARTA KOŚLAGA
w specjalności architektonicznej

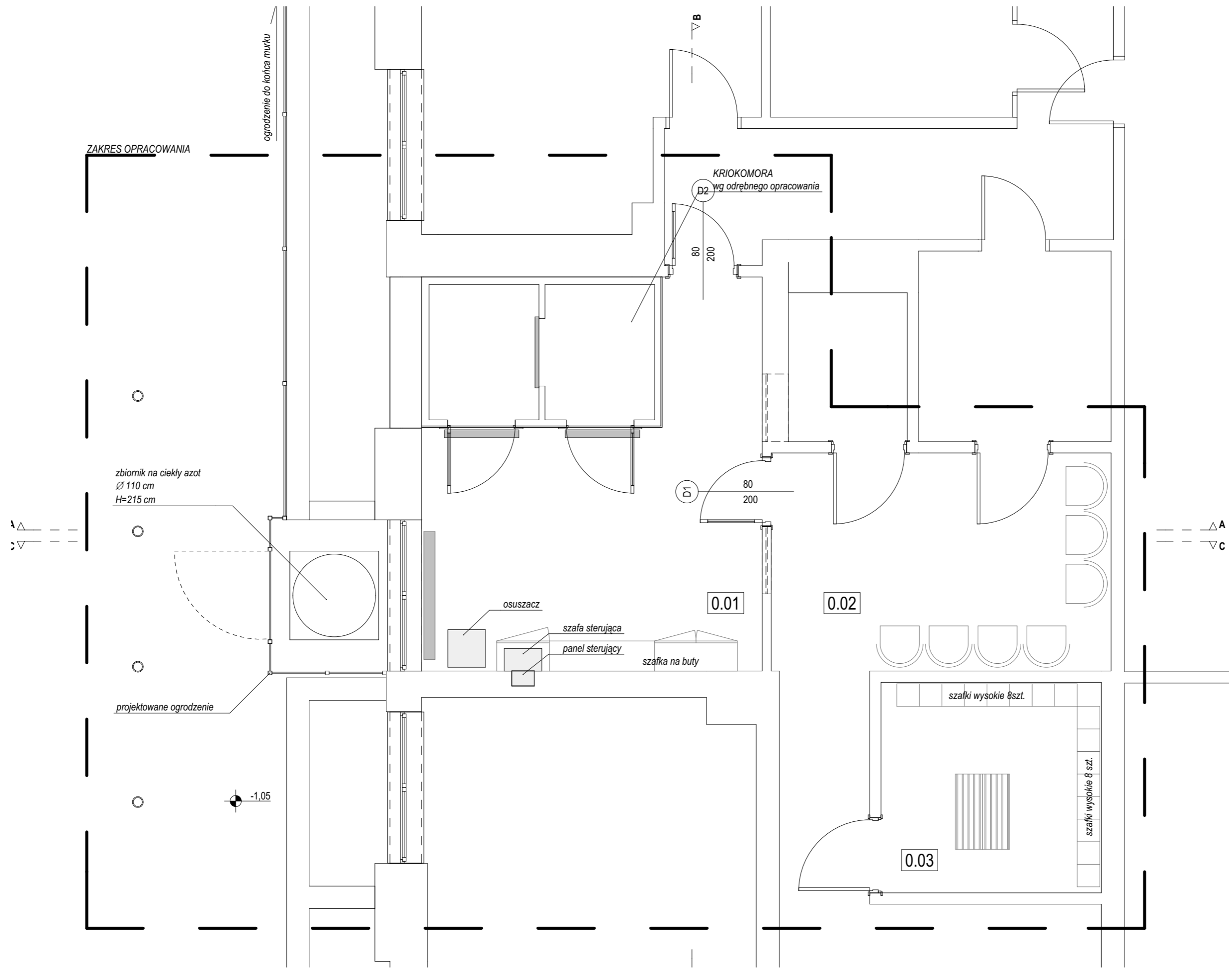
numer rysunku
A.01.1

numer strony
1 / 11

- rysunki rozpatrywać łącznie z opisem
 - wszelkie wątpliwości konsultować z projektantem
 - przed przystąpieniem do prac należy wykonać pomiary w naturze, wszelkie rozbieżności konsultować z projektantem

ZESTAWIENIE POWIERZCHNI

Nr	Nazwa pom.	Posadzka	Pow. użyt.
0.01	Pomieszczenie na kriokomorę	wykt. pcv	23,74
0.02	Poczekalnia	istniejąca	13,11
0.03	Szatnia	istniejąca	8,20
			45,05 m²



PROJEKT CHRONIONY PRAWEM AUTORSKIM

inpracownia izabela nowacka ul. Wólczarska 243, 93-035 Łódź
 nr tel: 509710465 email: inowacka@gmail.com www: inpracownia.in

obiekt
 Adaptacja pomieszczenia
 przeznaczonego na kriokomorę

adres
 ul. Piłsudskiego 157
 92-332 Łódź

inwestor
 Miejskie Centrum Medyczne
 "WIDZEW" w Łodzi

stadium projektu
 Projekt Wykonawczy

tytuł rysunku
UKŁAD FUNKCJONALNY

skala
 1:50

data
 kwiecień 2022

ZESPÓŁ PROJEKTOWY

architektura - projektant
 mgr inż. arch.
 IZABELA NOWACKA
 upr bud nr 31/LOOK/2012
 w specjalności architektonicznej


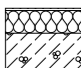


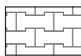

podpis
 architektura - opracowała
 inż. arch.
 MARTA KOŚLAGA
 w specjalności architektonicznej

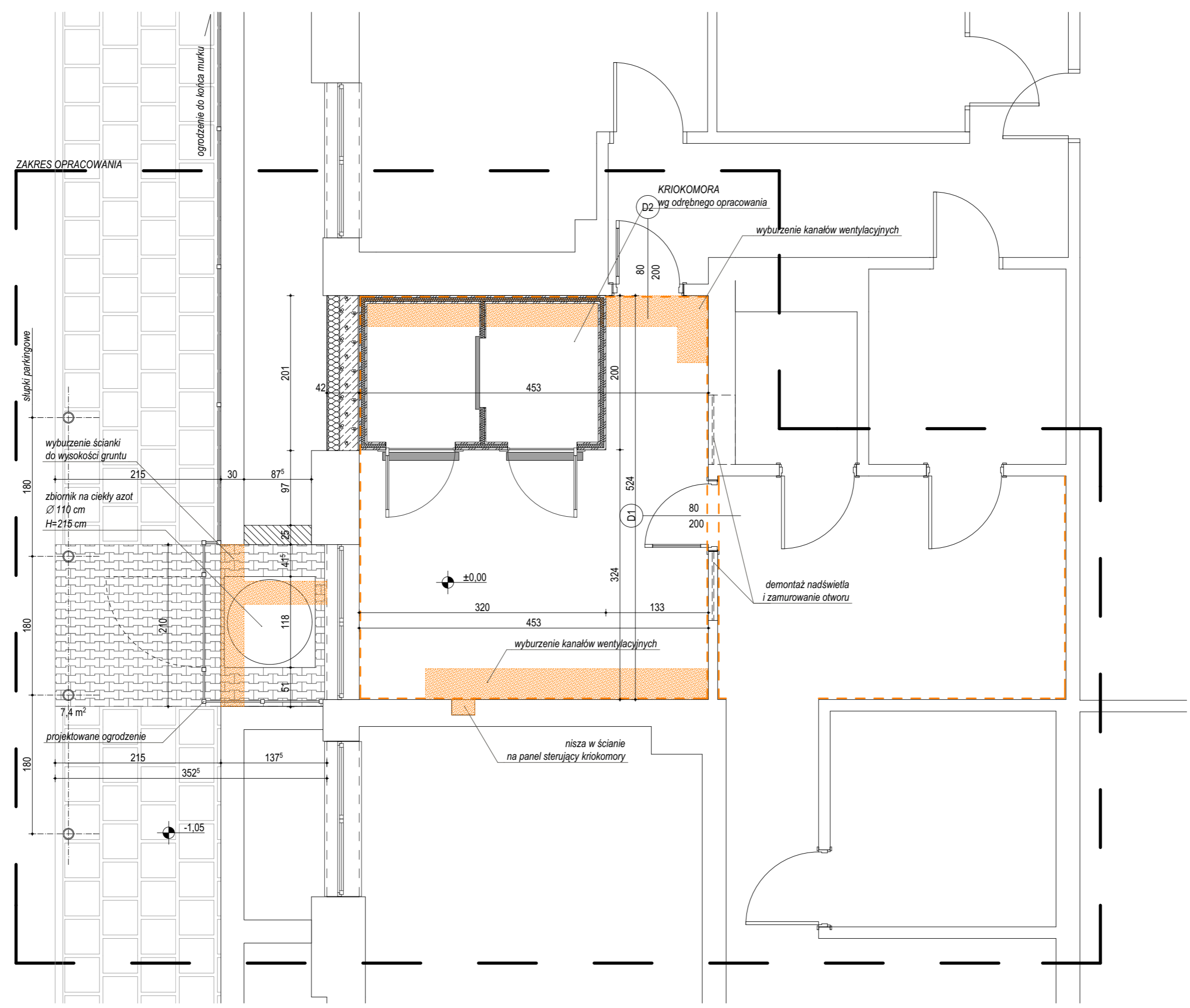
numer rysunku
A.01.2

numer strony
 2 / 11

- rysunki rozpatrywać łącznie z opisem
 - wszelkie wątpliwości konsultować z projektantem
 - przed przystąpieniem do prac należy wykonać pomiary w naturze, wszelkie rozbieżności konsultować z projektantem

OZNACZENIA RYSUNKOWE

-  ŚCIANA ISTNIEJĄCA
-  ŚCIANA PROJEKTOWANA
-  WYBURZENIA
-  SKUCIE PLYTEK
-  ISTNIEJĄCY CHODNIK
-  PROJEKTOWANA KOSTKA BRUKOWA



PROJEKT CHRONIONY PRAWEM AUTORSKIM

inpracownia izabela nowacka ul. Wólczarska 243, 93-035 Łódź
 nr tel: 509710465 email: inowacka@gmail.com www: inpracownia.in

obiekt
 Adaptacja pomieszczenia
 przeznaczonego na kriokomorę

adres
 ul. Piłsudskiego 157
 92-332 Łódź

inwestor
 Miejskie Centrum Medyczne
 "WIDZEW" w Łodzi

stadium projektu
 Projekt Wykonawczy

tytuł rysunku
OGÓLNOBUDOWLANY - PARTER

skala
 1:50

data
 kwiecień 2022

ZESPÓŁ PROJEKTOWY

architektura - projektant
 mgr inż. arch.
 IZABELA NOWACKA
 upr bud nr 31/LOOK/2012
 w specjalności architektonicznej

podpis
 architektura - opracowała
 inż. arch.
 MARTA KOŚLAGA
 w specjalności architektonicznej

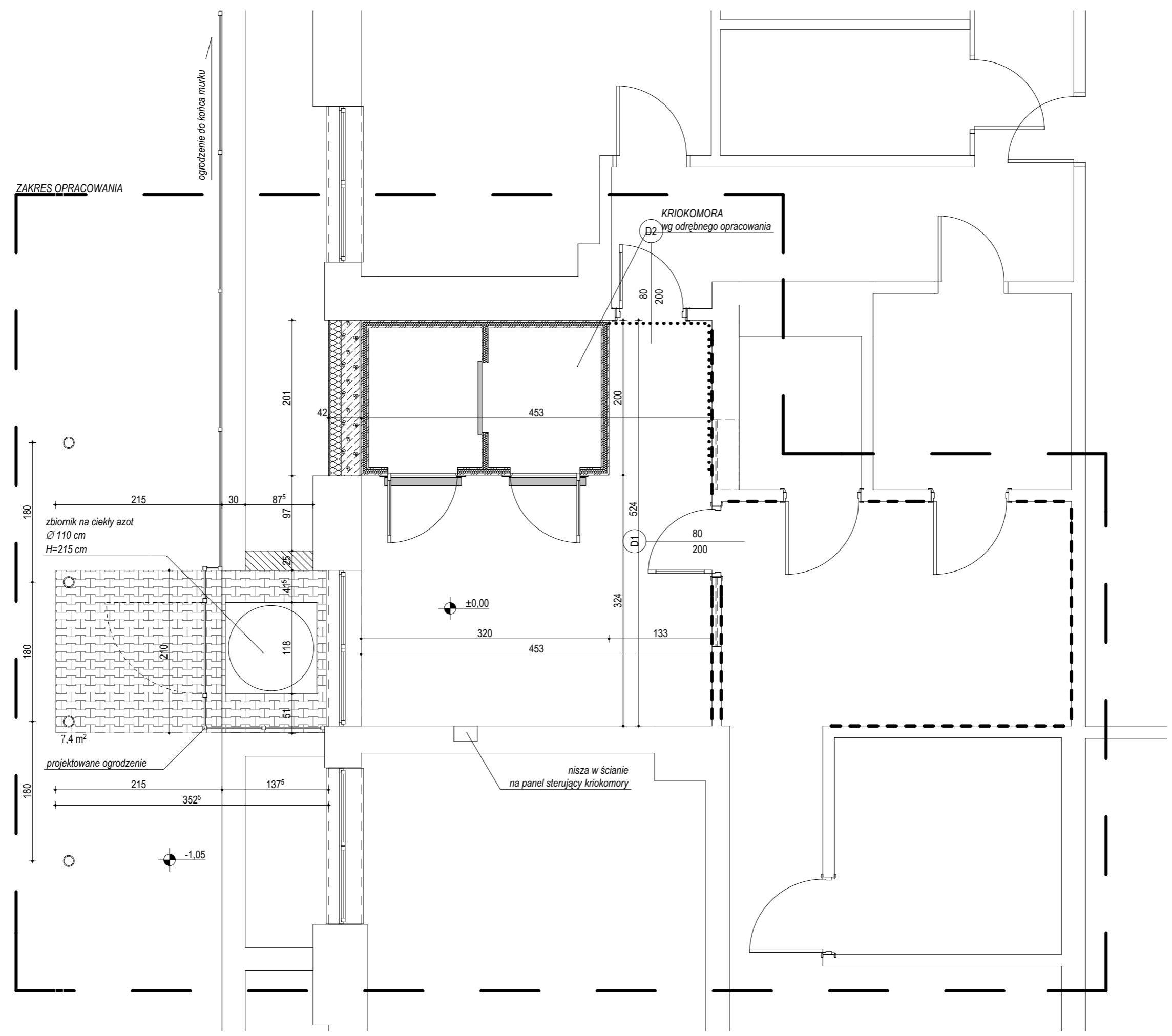
numer rysunku
A.01.3

numer strony
 3 / 11

- rysunki rozpatrywać łącznie z opisem
 - wszelkie wątpliwości konsultować z projektantem
 - przed przystąpieniem do prac należy wykonać pomiary w naturze, wszelkie rozbieżności konsultować z projektantem

OZNACZENIA RYSUNKOWE

- WSZYSTKIE ŚCIANY
MALOWANIE - FARBA BIAŁA
- KOMUNIKACJA PRZY KRIOKOMORZE
MALOWANIE - FARBA KOLOR
NCS S2010-B50G
- ODBOJNICA ŚCIENNA PŁASKA
wys. 30cm



PROJEKT CHRONIONY PRAWEM AUTORSKIM

inpracownia izabela nowacka ul. Wólczarska 243, 93-035 Łódź
 nr tel: 509710465 email: inowacka@gmail.com www: inpracownia.in

obiekt
 Adaptacja pomieszczenia
 przeznaczonego na kriokomorę

adres
 ul. Piłsudskiego 157
 92-332 Łódź

inwestor
 Miejskie Centrum Medyczne
 "WIDZEW" w Łodzi

stadium projektu
 Projekt Wykonawczy

tytuł rysunku
WYKOŃCZENIA ŚCIAN

skala
 1:50

data
 kwiecień 2022

ZESPÓŁ PROJEKTOWY

architektura - projektant
 mgr inż. arch.
 IZABELA NOWACKA
 upr bud nr 31/LOOK/2012
 w specjalności architektonicznej

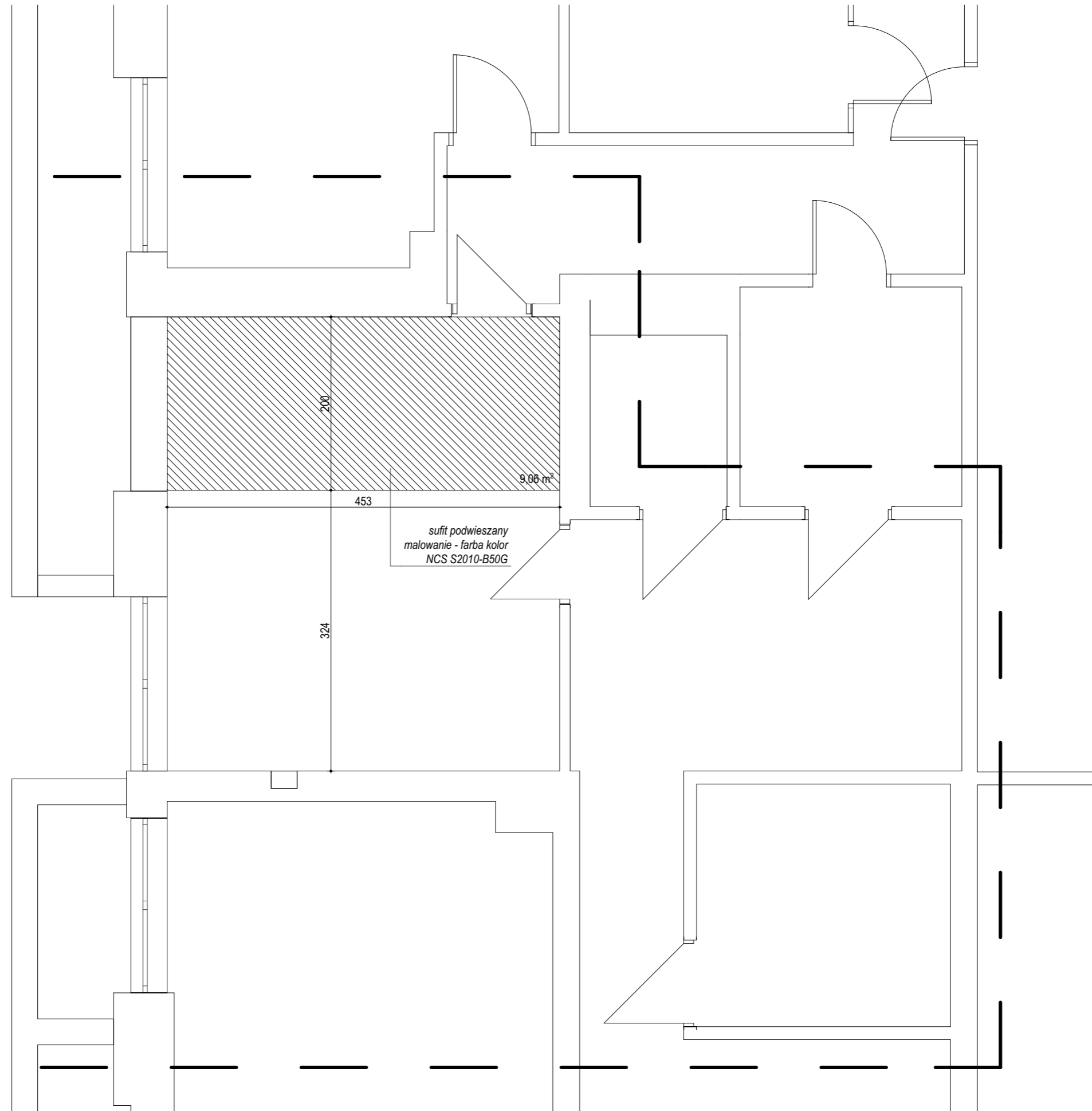
podpis
 architektura - opracowała
 inż. arch.
 MARTA KOŚLAGA
 w specjalności architektonicznej

numer rysunku
A.01.4

numer strony
 4 / 11

- rysunki rozpatrywać łącznie z opisem
- wszelkie wątpliwości konsultować z projektantem
- przed przystąpieniem do prac należy wykonać pomiary w naturze, wszelkie rozbieżności konsultować z projektantem

ZAKRES OPRACOWANIA



PROJEKT CHRONIONY PRAWEM AUTORSKIM

inpracownia izabela nowacka ul. Wólczarska 243, 93-035 Łódź
nr tel: 509710465 email: inowacka@gmail.com www: inpracownia.in

obiekt
Adaptacja pomieszczenia
przeznaczonego na kriokomorę

adres
ul. Piłsudskiego 157
92-332 Łódź

inwestor
Miejskie Centrum Medyczne
"WIDZEW" w Łodzi

stadium projektu
Projekt Wykonawczy

tytuł rysunku
SUFITY PODWIESZANE

skala
1:50

data
kwiecień 2022

ZESPÓŁ PROJEKTOWY

architektura - projektant
mgr inż. arch.
IZABELA NOWACKA
upr bud nr 31/LOOK/2012
w specjalności architektonicznej

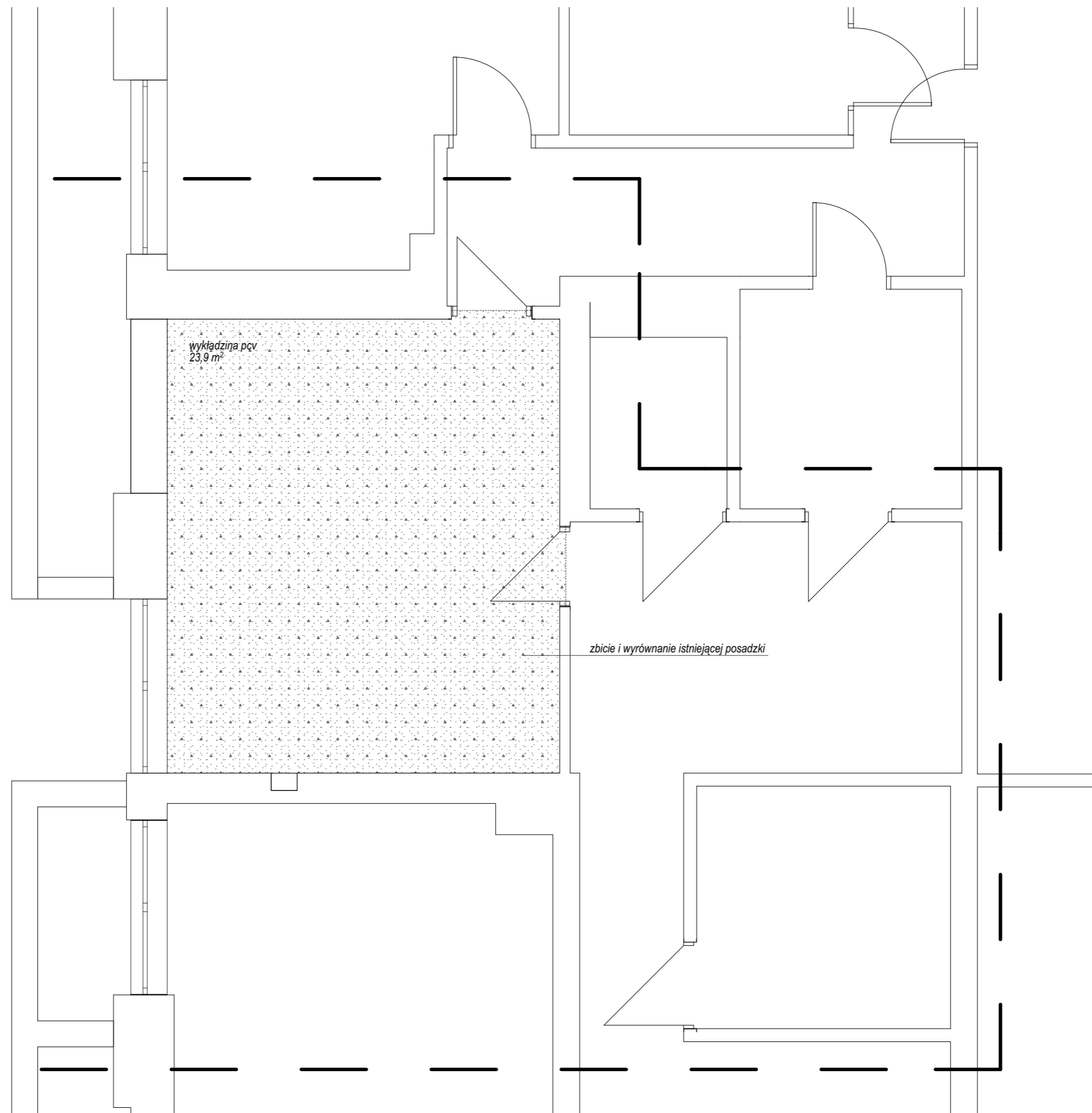
podpis
architektura - opracowała
inż. arch.
MARTA KOŚLAGA
w specjalności architektonicznej

numer rysunku
A.01.5

numer strony
5 / 11

- rysunki rozpatrywać łącznie z opisem
- wszelkie wątpliwości konsultować z projektantem
- przed przystąpieniem do prac należy wykonać pomiary w naturze, wszelkie rozbieżności konsultować z projektantem

ZAKRES OPRACOWANIA



PROJEKT CHRONIONY PRAWEM AUTORSKIM

inpracownia izabela nowacka ul. Wólczarska 243, 93-035 Łódź
nr tel: 509710465 email: inowacka@gmail.com www: inpracownia.in

obiekt
Adaptacja pomieszczenia
przeznaczonego na kriokomorę

adres
ul. Piłsudskiego 157
92-332 Łódź

inwestor
Miejskie Centrum Medyczne
"WIDZEW" w Łodzi

stadium projektu
Projekt Wykonawczy

tytuł rysunku
POSADZKI

skala
1:50

data
kwiecień 2022

ZESPÓŁ PROJEKTOWY

architektura - projektant mgr inż. arch.
IZABELA NOWACKA
upr bud nr 31/LOOK/2012
w specjalności architektonicznej

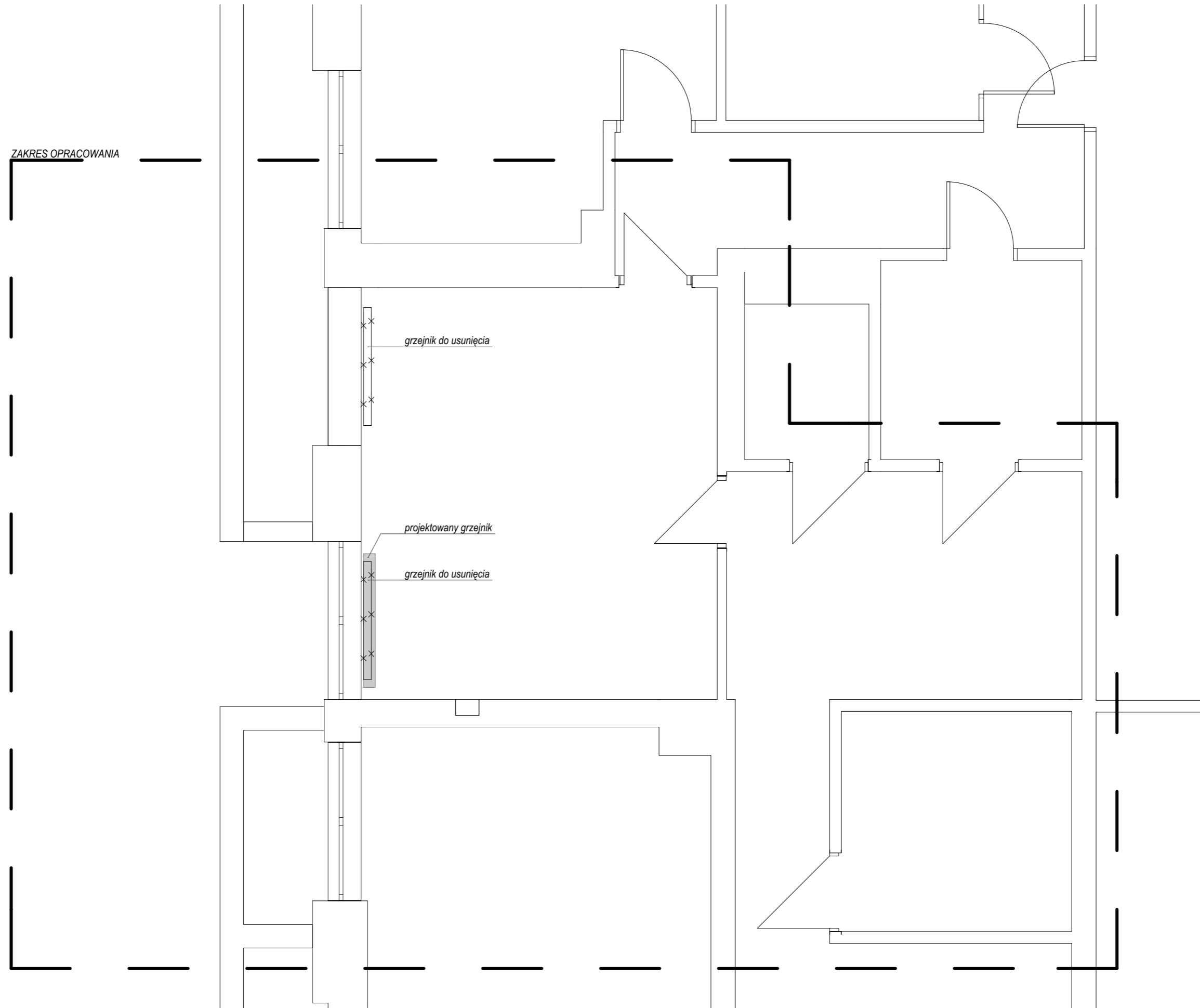
podpis
architektura - opracowała inż. arch.
MARTA KOŚLAGA
w specjalności architektonicznej

numer rysunku
A.01.6

numer strony
6 / 11

- rysunki rozpatrywać łącznie z opisem
- wszelkie wątpliwości konsultować z projektantem
- przed przystąpieniem do prac należy wykonać pomiary w naturze, wszelkie rozbieżności konsultować z projektantem

ZAKRES OPRACOWANIA



PROJEKT CHRONIONY PRAWEM AUTORSKIM

inpracownia izabela nowacka ul. Wólczarska 243, 93-035 Łódź
nr tel: 509710465 email: inowacka@gmail.com www: inpracownia.in

obiekt
Adaptacja pomieszczenia
przeznaczonego na kriokomorę

adres
ul. Piłsudskiego 157
92-332 Łódź

inwestor
Miejskie Centrum Medyczne
"WIDZEW" w Łodzi

stadium projektu
Projekt Wykonawczy

tytuł rysunku
HYDRAULIKA

skala
1:50

data
kwiecień 2022

ZESPÓŁ PROJEKTOWY

architektura - projektant mgr inż. arch.
IZABELA NOWACKA
upr bud nr 31/LOOK/2012
w specjalności architektonicznej

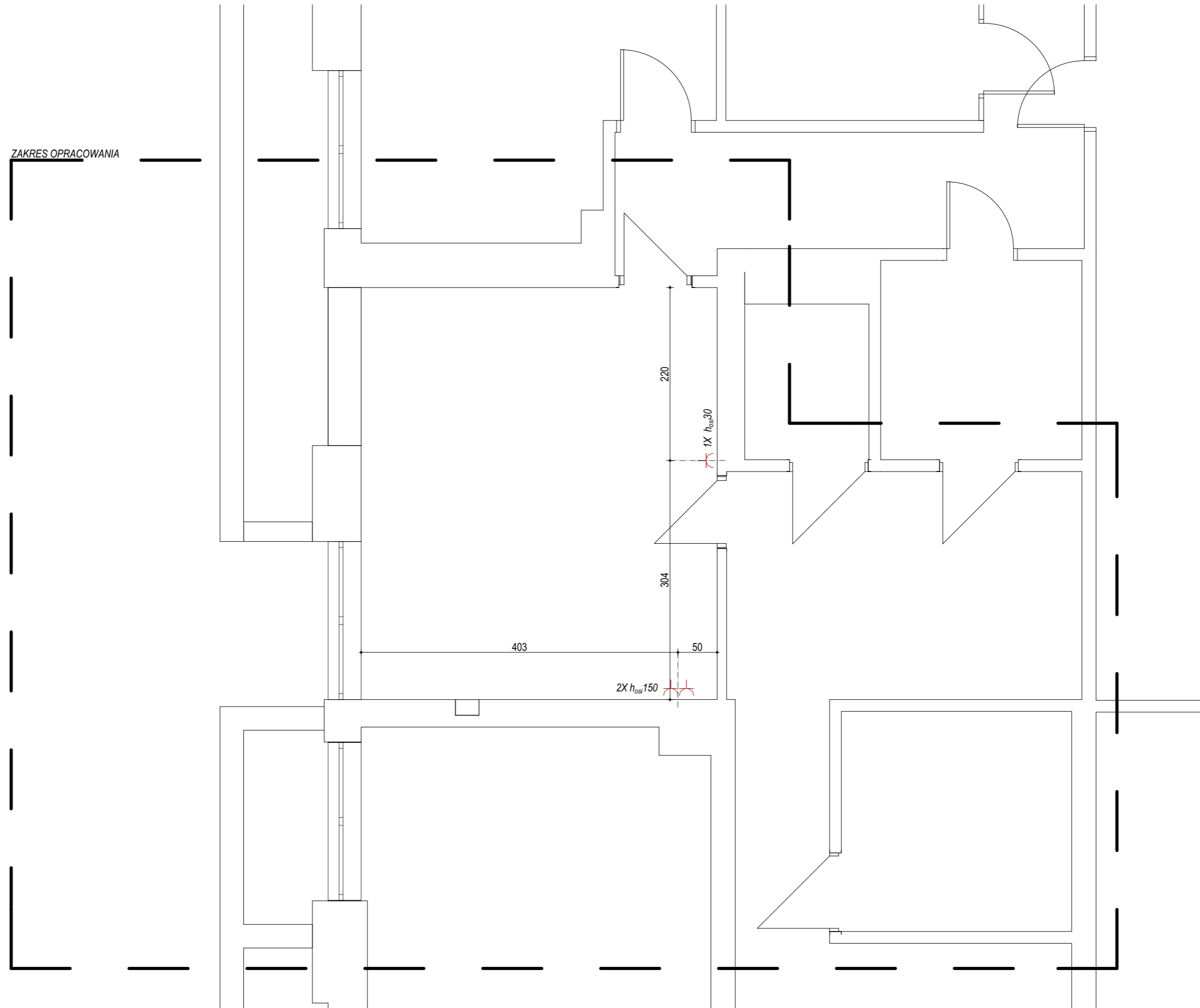
podpis
architektura - opracowała inż. arch.
MARTA KOŚLAGA
w specjalności architektonicznej

numer rysunku
A.01.7

numer strony
7 / 11

- rysunki rozpatrywać łącznie z opisem
- wszelkie wątpliwości konsultować z projektantem
- przed przystąpieniem do prac należy wykonać pomiary w naturze, wszelkie rozbieżności konsultować z projektantem

ZAKRES OPRACOWANIA



PROJEKT CHRONIONY PRAWEM AUTORSKIM

inpracownia izabela nowacka ul. Wólczarska 243, 93-035 Łódź
nr tel: 509710465 email: inowacka@gmail.com www: inpracownia.in

obiekt
Adaptacja pomieszczenia
przeznaczonego na kriokomorę

adres
ul. Piłsudskiego 157
92-332 Łódź

inwestor
Miejskie Centrum Medyczne
"WIDZEW" w Łodzi

stadium projektu
Projekt Wykonawczy

tytuł rysunku
ELEKTRYKA - GNIAZDA

skala
1:50

data
kwiecień 2022

ZESPÓŁ PROJEKTOWY

architektura - projektant mgr inż. arch.
IZABELA NOWACKA
upr bud nr 31/LOOK/2012
w specjalności architektonicznej

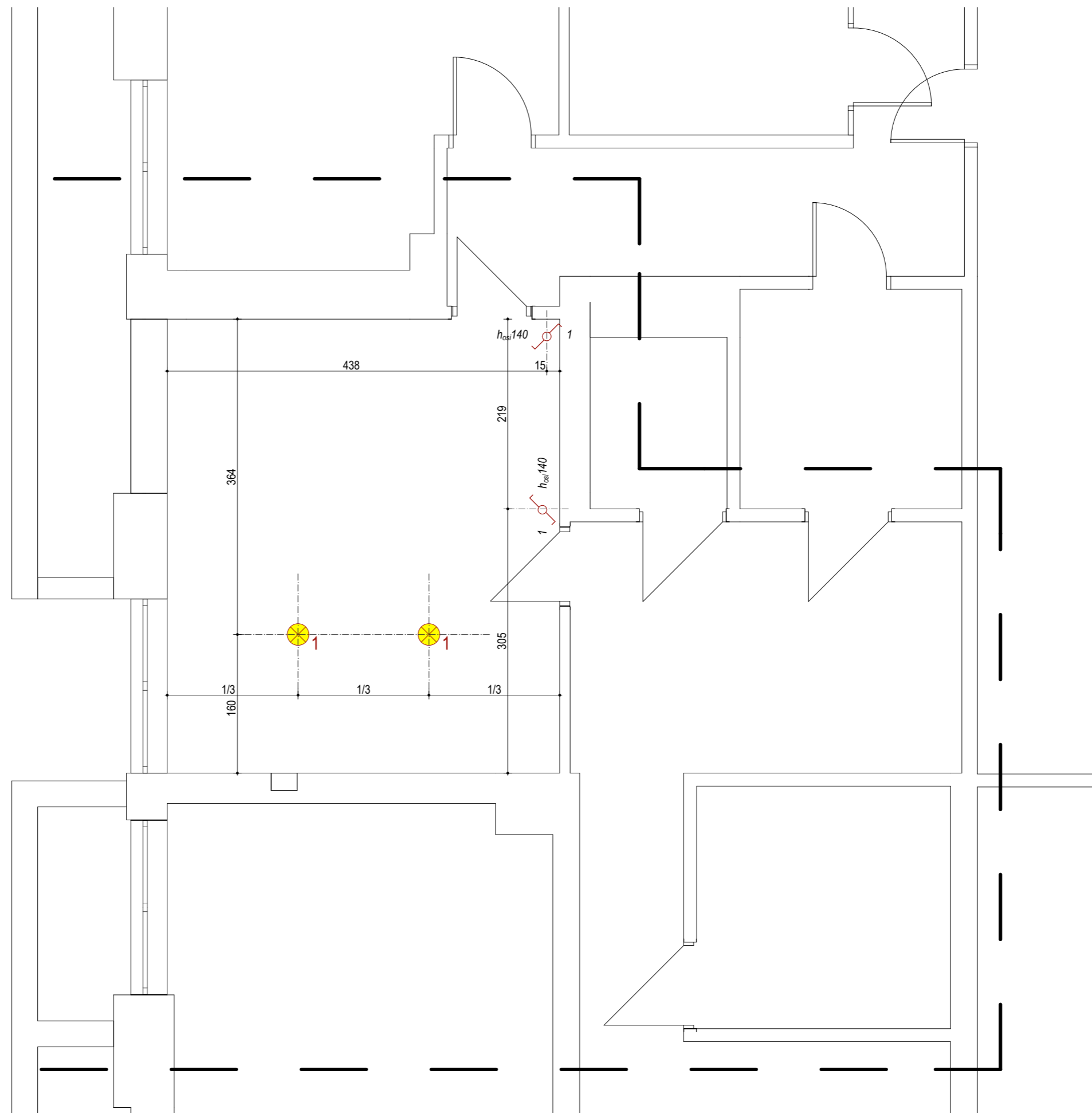
podpis architektura - opracowała inż. arch.
MARTA KOŚLAGA
w specjalności architektonicznej

numer rysunku
A.01.8

numer strony
8 / 11

- rysunki rozpatrywać łącznie z opisem
- wszelkie wątpliwości konsultować z projektantem
- przed przystąpieniem do prac należy wykonać pomiary w naturze, wszelkie rozbieżności konsultować z projektantem

ZAKRES OPRACOWANIA



PROJEKT CHRONIONY PRAWEM AUTORSKIM

inpracownia izabela nowacka ul. Wólczarska 243, 93-035 Łódź
nr tel: 509710465 email: inowacka@gmail.com www: inpracownia.in

obiekt
Adaptacja pomieszczenia
przeznaczonego na kriokomorę

adres
ul. Piłsudskiego 157
92-332 Łódź

inwestor
Miejskie Centrum Medyczne
"WIDZEW" w Łodzi

stadium projektu
Projekt Wykonawczy

tytuł rysunku
ELEKTRYKA - OŚWIETLENIE

skala
1:50

data
kwiecień 2022

ZESPÓŁ PROJEKTOWY

architektura - projektant mgr inż. arch.
IZABELA NOWACKA
upr bud nr 31/LOOK/2012
w specjalności architektonicznej

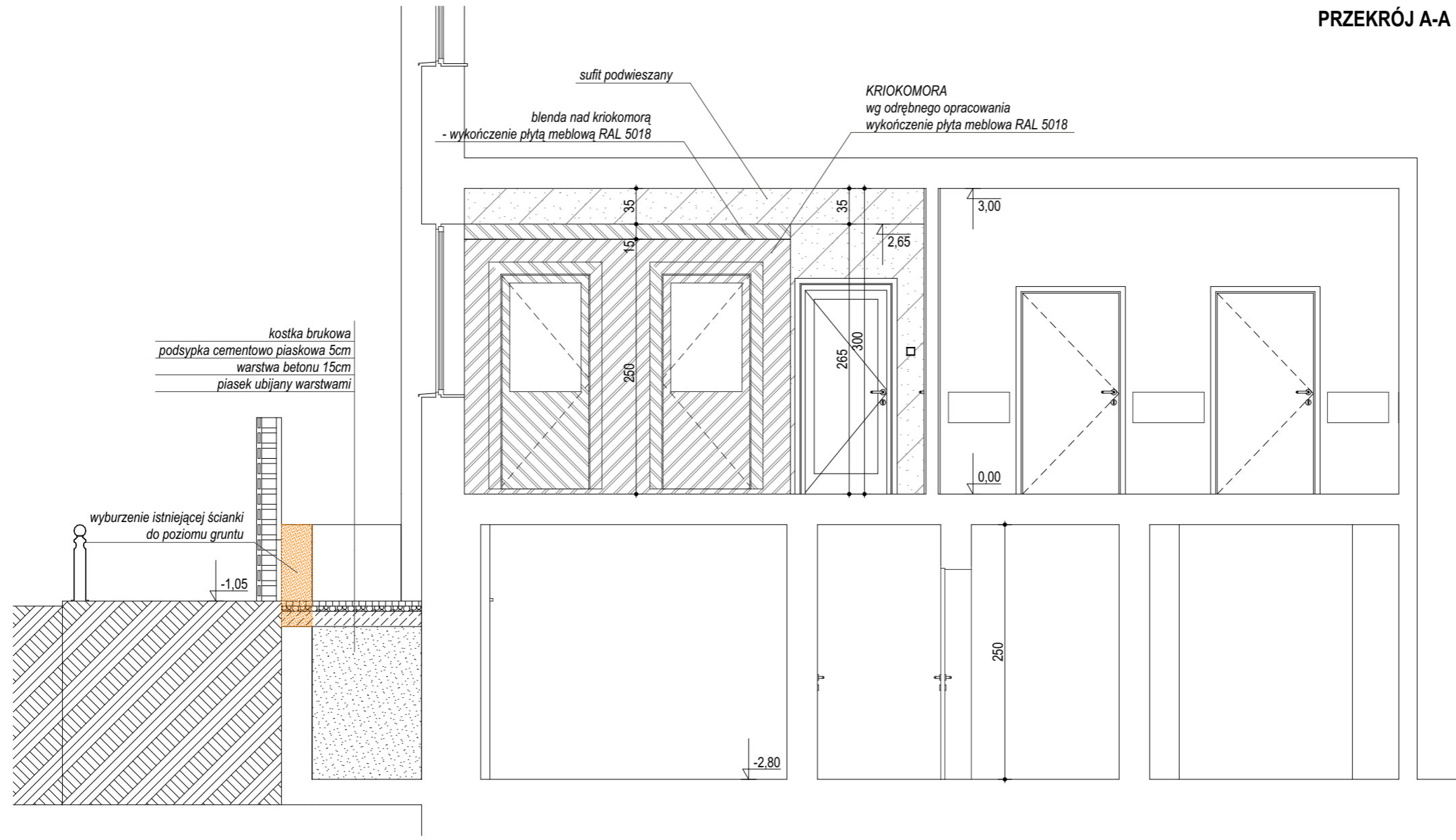
podpis
architektura - opracowała inż. arch.
MARTA KOŚLAGA
w specjalności architektonicznej

numer rysunku
A.01.9

numer strony
9 / 11

- rysunki rozpatrywać łącznie z opisem
 - wszelkie wątpliwości konsultować z projektantem
 - przed przystąpieniem do prac należy wykonać pomiary w naturze, wszelkie rozbieżności konsultować z projektantem

PRZEKRÓJ A-A



PROJEKT CHRONIONY PRAWEM AUTORSKIM	
inpracownia izabela nowacka ul. Wólczarska 243, 93-035 Łódź nr tel: 509710465 email: inowacka@gmail.com www: inpracownia.in	
obiekt	Adaptacja pomieszczenia przeznaczonego na kriokomorę
adres	ul. Piłsudskiego 157 92-332 Łódź
inwestor	Miejskie Centrum Medyczne "WIDZEW" w Łodzi
stadium projektu	Projekt Wykonawczy
tytuł rysunku	PRZEKROJE
skala	1:50
data	kwiecień 2022
ZESPÓŁ PROJEKTOWY	
architektura - projektant	mgr inż. arch. IZABELA NOWACKA upr bud nr 31/LOOK/2012 w specjalności architektonicznej
podpis	
architektura - opracowała	inż. arch. MARTA KOŚLAGA w specjalności architektonicznej
podpis	
numer rysunku	A.01.10
numer strony	10 / 11