



**KATARZYNA WIERZBIŃSKA ARCHITEKT**

UL. WIERZBOWA 3/14, 91-426 ŁÓDŹ

NIP: 727 235 63 06 REGON: 100266686

PKOBP 87 1020 3408 0000 4502 0408 4307

[WWW.KWARCHITEKT.PL](http://WWW.KWARCHITEKT.PL) [WIERKATE@POCZTA.ONET.PL](mailto:WIERKATE@POCZTA.ONET.PL), TEL.: 514 10 34 33

Łódź, dn. 21.02.2019 r.

**Miejskie Centrum Medyczne "Widzew" w Łodzi**

92-332 Łódź, Al. Marsz. J. Piłsudskiego 157

## **PROJEKT REMONTU-MODERNIZACJI POMIESZCZEŃ**

### **Korytarzy Poradni Ortopedycznej, Fizjoterapii, Fizykoterapii Miejskiego Centrum Medycznego**

przy Al. Piłsudskiego 157 – w ramach zadania Budżet Obywatelski 2018/2019



**LUTY 2019**

Dokumentacja zawierać będzie projekt remontu wnętr w/w pomieszczeń w formie wizualizacji, opisu, kosztorysu i Szczegółowej Specyfikacji Technicznej.

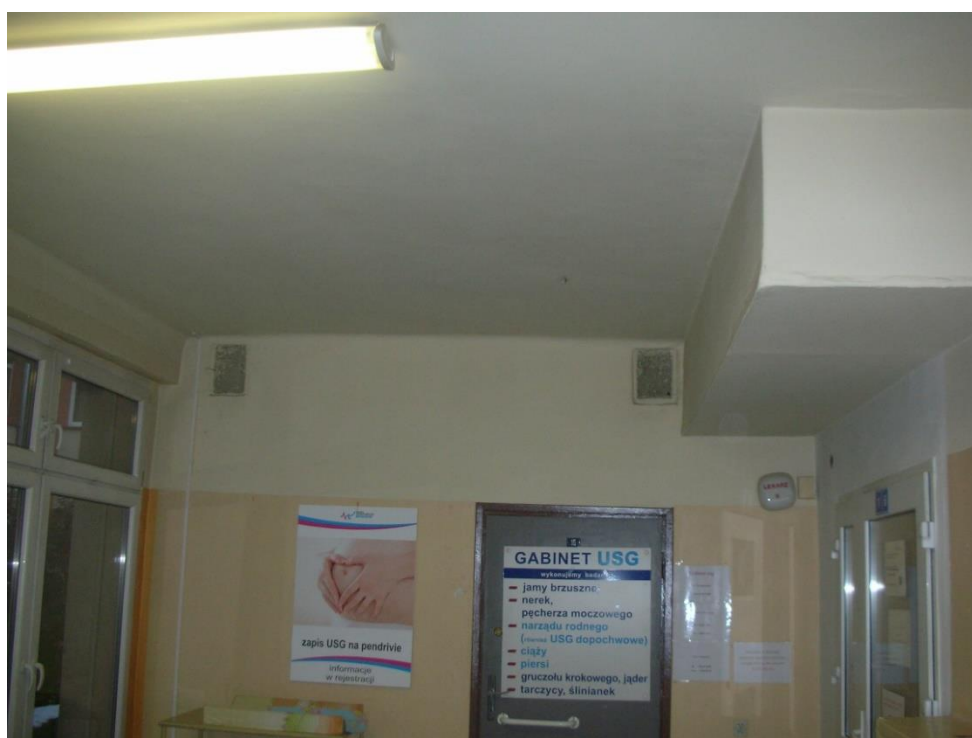
## ZAWARTOŚĆ DOKUMENTACJI:

### 1. Opis techniczny

#### 1.1.

### FIZJOTERAPIA

Stan istniejący



Korytarz prowadzący do Poradni Fizjoterapii, sali ćwiczeń i pomieszczeń hydroterapii i masażu jest w chwili obecnej wydzielony aluminiowymi witrynami. Na posadzce została niedawno położona wykładzina pcv, która jest w bardzo dobrym stanie technicznym i spełnia wszystkie wymogi dla pomieszczeń użyteczności publicznej i służby zdrowia. Poza nowo położoną posadzką, pozostałe elementy wykończenia korytarza są w bardzo złym stanie technicznym i wymagają remontu.

Remont korytarza Fizjoterapii będzie obejmował następujący zakres robót:

- Wymiana stolarki drzwiowej, wg rys.A01-A04, zachowując szerokość istniejących otworów drzwiowych – nowe drzwi 70-90/200, zalecane POLSKONE IMPULS kolor Royal Klon 288;
- Demontaż witryny aluminiowej, w razie wystąpienia uszkodzeń w posadzce – braki uzupełnić klejając listwę aluminiową w kolorze satynowym;
- Budowa, uzupełnienie i odnowienie podciągów oraz obudów wentylacji mechanicznej – wg rysunków A01-A04;
- Demontaż ścianki wraz z parapetem usytuowanej po prawej stronie przy wejściu.
- Demontaż istniejących parapetów i osadzenie parapetów komorowych pcv, kolor buk – zgodnie z rysunkami A01-A04;
- Montaż obudów kaloryferów z blachy perforowanej;
- Demontaż istniejących lamp;
- Likwidacja plafonu ściennego przy wejściu do Fizjoterapii;
- Montaż nowych opraw typu LED, montaż dodatkowego oświetlenia 3szt.( typu reflektor )w podciągu;
- Wymiana wszystkich gniazd wtykowych;
- Wymiana wszystkich włączników, w tym przełożenie włącznika z obudowy grzejnika na ścianę – zgodnie z rysunkami A01-A04;
- Wymiana istniejących kratki wentylacyjnych na nowe w kolorach zbliżonych do kolorów ścian na których się znajdują;
- Wykonanie gładzi gipsowych ścian i sufitów;
- Malowanie ścian i sufitów w kolorach: sufity, ściany – biały np.: **NCS S 0300-N**, podciagi – zielony np.: **NCS S 2020-G30Y**, lub NCS S 3020-G30Y – do decyzji Inwestora, ściany – grafit np.: **NCS S 6502-B**, lub NCS S 55 02-B – do decyzji Inwestora; - rozmieszczenie kolorów ścian zgodnie z rysunkami A01-A04, oraz wizualizacjami;

1.2.  
**KORYTARZ ORTOPEDII**  
Stan istniejący





Korytarz przylegający i obsługujący Poradnię Ortopedyczno-Urazową jest korytarzem nie wydzielonym żadnymi przegrodami. Na posadzce została niedawno położona wykładzina pcv, która jest w bardzo dobrym stanie technicznym i spełnia wszystkie wymogi dla pomieszczeń użyteczności publicznej i służby zdrowia. Poza nowo położoną posadzką, pozostałe elementy wykończenia korytarza są w bardzo złym stanie technicznym i wymagają remontu. Elementem wymagającym zmiany jest ukrycie nowej instalacji elektrycznej i komputerowej w ścianach poprzez wykucie odpowiednich bruzd na korytka elektryczne;

Remont korytarza Ortopedii będzie obejmował następujący zakres robót:

- Wymiana stolarki drzwiowej, wg rys.A05-A08, zachowując szerokość istniejących otworów drzwiowych – nowe drzwi 90-160/200, zalecane POLSKONE IMPULS kolor Royal Klon 288;
- Uzupełnienie i odnowienie podciągów oraz obudów wentylacji mechanicznej – wg rysunków A01-A04;
- Demontaż istniejącego parapetu i osadzenie parapetu komorowego pcv, kolor buk – zgodnie z rysunkami A05-A08;
- Montaż obudowy kaloryfera z blachy perforowanej;
- Demontaż istniejących lamp;
- Montaż nowych opraw typu LED, montaż dodatkowego oświetlenia 2 szt.( typu reflektor ) w suficie nad ścianą wg rysunków;
- Wymiana istniejących krutek wentylacyjnych na nowe w kolorach zbliżonych do kolorów ścian na których się znajdują;
- Wymiana wszystkich gniazd wtykowych;
- Wymiana wszystkich włączników;
- **Wykucie bruzd i montaż korytek na nowe przewody elektryczne prowadzone w tej chwili po ścianach i sufitach;**
- Wykonanie gładzi gipsowych ścian i sufitów;
- Malowanie ścian i sufitów w kolorach: sufity, ściany – biały np.: **NCS S 0300-N**, podciągi – zielony np.: **NCS S 2020-G30Y**, lub NCS S 3020-G30Y – do decyzji Inwestora, ściany – grafit np.: **NCS S 6502-B**, lub NCS S 55 02-B – do decyzji Inwestora; - rozmieszczenie kolorów ścian zgodnie z rysunkami A01-A04, oraz wizualizacjami;

**1.3.**  
**FIZYKOTERAPIA**  
Stan istniejący



Korytarz przylegający i obsługujący Fizykoterapię oraz RTG jest korytarzem nie wydzielonym żadnymi przegrodami. Na posadzce została niedawno położona wykładzina pcv, która jest w bardzo dobrym stanie technicznym i spełnia wszystkie wymogi dla pomieszczeń użyteczności publicznej i służby zdrowia. W części Tomografii komputerowej wymieniono drzwi na odpowiadające wymogom. Elementem wymagającym zmiany jest ukrycie nowej instalacji elektrycznej i komputerowej w ścianach poprzez wykucie odpowiednich bruzd na korytka elektryczne;

Remont korytarza Fizykoterapii będzie obejmował następujący zakres robót:

- Wymiana stolarki drzwiowej, wg rys. A09-A10, zachowując szerokość istniejących otworów drzwiowych – nowe drzwi 60-110/200, zalecane POLSKONE IMPULS kolor Royal Klon 288;
- Zabudowa otworu prowadzącego do przebieralni RTG – zgodnie z rys. A09-A10,
- Uzupelnienie i odnowienie podciągów oraz obudów wentylacji mechanicznej – wg rysunków A09-A10;
- Demontaż istniejącego parapetu i osadzenie parapetu komorowego pcv, kolor buk – zgodnie z rysunkami A09-A10;
- Montaż obudowy kaloryfera z blachy perforowanej;
- Demontaż istniejących lamp;
- Montaż nowych opraw typu LED w suficie nad ścianą wg rysunków;
- Wymiana wszystkich gniazd wtykowych;
- Wymiana wszystkich włączników;
- **Wykucie bruzd i montaż korytek na nowe przewody elektryczne prowadzone w tej chwili po ścianach i sufitach;**
- Wymiana istniejących kratek wentylacyjnych na nowe w kolorach zbliżonych do kolorów ścian na których się znajdują;
- Wykonanie gładzi gipsowych ścian i sufitów;
- Malowanie ścian i sufitów w kolorach: sufity, ściany – biały np.: **NCS S 0300-N**, podciagi – zielony np.: **NCS S 2020-G30Y**, lub NCS S 3020-G30Y – do decyzji Inwestora, ściany – grafit np.: **NCS S 6502-B**, lub NCS S 55 02-B – do decyzji Inwestora; - rozmieszczenie kolorów ścian zgodnie z rysunkami A09-A10, oraz wizualizacjami;

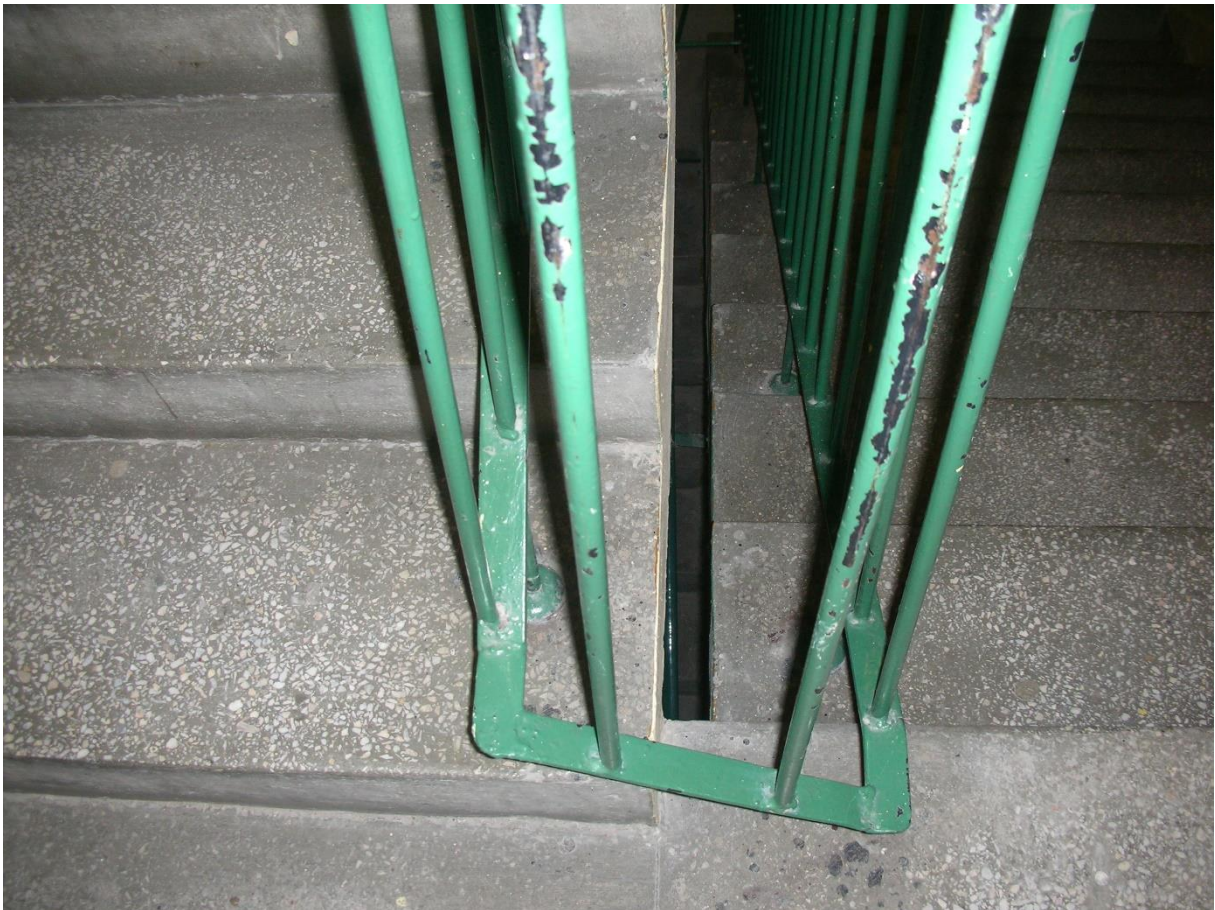


1.4.  
KLATKA SCHODOWA  
Stan istniejący











Schody zostały wykonane z lastriko. Sama powierzchnia jest dość dobrze zachowana, brak większych pęknięć czy luźnych elementów. Po zmatowieniu powierzchni tarczą diamentową i zagruntowaniu powierzchni, ułożyć na schodach i podeście płytki gresowe 60x60cm wg rysunku.

Istniejące balustrady zdemontować i zamontować nowe balustrady ze stali nierdzewnej zgodnie z wytycznymi na rysunku. Szerokość biegów 140 cm w świetle.

Na piętrze klatki schodowej zdemontować witryny aluminiowe, postawić ścianę z płyty gipsowo-kartonowej i zamontować nowe witryny zgodnie z rysunkiem.

Oprócz powyższych, w zakres robót przy remoncie klatki schodowej wchodzi:

- Demontaż istniejących lamp;
- Montaż nowych opraw typu LED w suficie nad ścianą wg rysunków;
- Wymiana wszystkich gniazd wtykowych;
- Wymiana wszystkich włączników;
- Wykucie bruzd i montaż korytek na nowe przewody elektryczne jeśli jakiegokolwiek są prowadzone w tej chwili po ścianach i sufitach;
- Wykonanie gładzi gipsowych ścian i sufitów;
- Malowanie ścian i sufitów w kolorach: sufity, ściany – biały np.: **NCS S 0300-N**;
- Zmatowienie powierzchni lastriko i ułożenie płytek o wymiarach 60x60 w kolorze grafitowym – do ostatecznej akceptacji przez Inwestora;

## 1.5

### POMIESZCZENIE GINEKOLOGII – GABINET KTG

Planuje się powiększenie poradni Ginekologicznej o dodatkowe pomieszczenie KTG, w zakresie:

- Wykucie otworu drzwiowego 100/200cm w ścianie działowej między gabinetami
- Wymiana stolarki drzwiowej - drzwi wejściowe 90/200cm , drzwi między gabinetami 90/200cm zalecane POLSKONE IMPULS kolor Royal Klon 288;
- Demontaż istniejącej posadzki;
- Skucie glazury ze ścian;
- Położenie nowej posadzki;
- Położenie fartucha z glazury na ścianie przy umywalce do wysokości h=200cm
- Montaż nowej umywalki wraz z szafką;
- Wymiana istniejących kratki wentylacyjnych na nowe w kolorach zbliżonych do kolorów ścian na których się znajdują;
- Wykonanie gładzi gipsowych ścian i sufitów;
- Malowanie ścian i sufitów w kolorach: sufity, ściany – biały np.: **NCS S 0300-N**, podciagi – bordo: **NCS S 3060-R** ściany – morelowy: **NCS S 0530-Y30R**; rozmieszczenie kolorów ścian zgodnie z rysunkami A14-A15, oraz wizualizacjami;
- Demontaż istniejących lamp;
- Montaż nowych opraw typu LED w suficie nad ścianą wg rysunków;
- Wymiana wszystkich gniazd wtykowych;
- Wymiana wszystkich włączników;

## 1.6

### TOALETA PACJENTÓW PRZY ORTOPEDII

Toaleta dla pacjentów na parterze przy korytarzu Poradni Ortopedyczno-Urazowej jest w bardzo złym stanie technicznym i wymaga remontu w zakresie:

- Wymiana stolarki drzwiowej, wg rys. A14-A15, dostosowując szerokość istniejących otworów drzwiowych do obowiązujących Warunków Technicznych: drzwi wejściowe do toalety 90/200, drzwi do kabiny ustępowej 80/200 – w razie potrzeby wymienić nadproże w drzwiach wejściowych (90/200), zalecane POLSKONE IMPULS kolor Royal Klon 288;
- Skucie istniejącej posadzki;
- Skucie glazury ze ścian toalety;
- Położenie nowej posadzki;
- Położenie glazury na ścianach do wysokości h=200cm
- Montaż geberitu z miską ustępową;
- Montaż nowej umywalki;

- Montaż sufitu podwieszanego gipsowo-kartonowego h=250cm;
- Montaż opraw nasufitowych typu LED – 2 szt.

## **2. CZĘŚĆ RYSUNKOWA**

Rys.A01 - Inwentaryzacja korytarza Fizjoterapii	1:50
Rys.A05 - Inwentaryzacja korytarza Ortopedii	1:50
Rys A09 - Inwentaryzacja korytarza Fizykoterapii	1:50
Rys.A11 – Inwentaryzacja - Klatka schodowa	1:50
Rys A14 – Inwentaryzacja - Pomieszczenie ginekologii – gabinet KTG	1:50
Rys A14 – Inwentaryzacja - Toaleta pacjentów przy Ortopedii	1:50
Rys.A02 - Korytarz Fizjoterapii	1:50
Rys.A03 - Korytarz Fizjoterapii – OŚWIETLENIE	1:50
Rys.A04 - Korytarz Fizjoterapii – WIDOKI ŚCIAN	1:50
Rys.A06 - Korytarz Ortopedii	1:50
Rys.A07 - Korytarz Ortopedii – OŚWIETLENIE	1:50
Rys.A08 - Korytarz Ortopedii – WIDOKI ŚCIAN	1:50
Rys.A10 - Korytarz Fizykoterapii – OŚWIETLENIE	1:50
Rys.A12 – Klatka schodowa	1:50
Rys.A13 – Klatka schodowa - przekrój	1:50
Rys 15 – Pomieszczenie ginekologii – gabinet KTG, Toaleta pacjentów przy Ortopedii	1:50

## **3. WIZUALIZACJE**

- 3.1. Wizualizacje – KORYTARZ FIZJOTERAPII
- 3.2. Wizualizacje – KORYTARZ ORTOPEDII
- 3.3. Wizualizacje – KORYTARZ FIZYKOTERAPII
- 3.4. Wizualizacje – KLATKA SCHODOWA
- 3.5. Wizualizacje – POMIESZCZENIE GINEKOLOGII

## **4. KOSZTORYS**

## **5.SZCZEGÓŁOWA SPECYFIKACJA TECHNICZNA**



## KORYTARZ FIZJOTERAPII







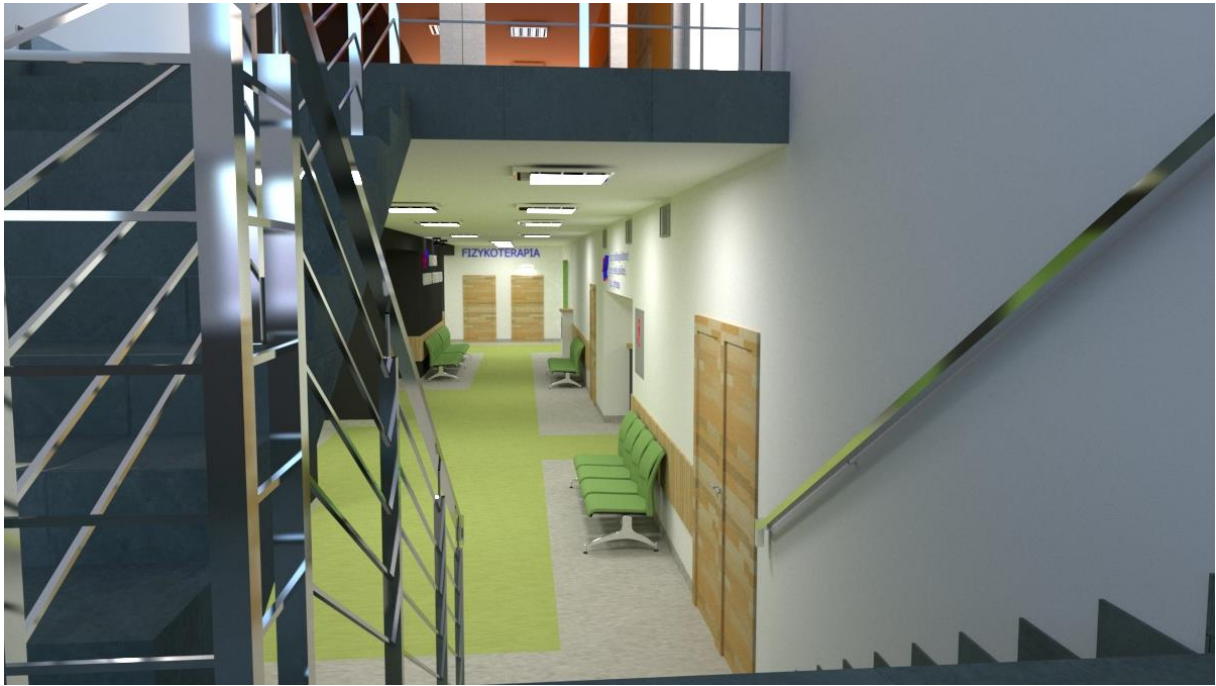




## KORYTARZ ORTOPEDII















## KORYTARZ FIZYKOTERAPII





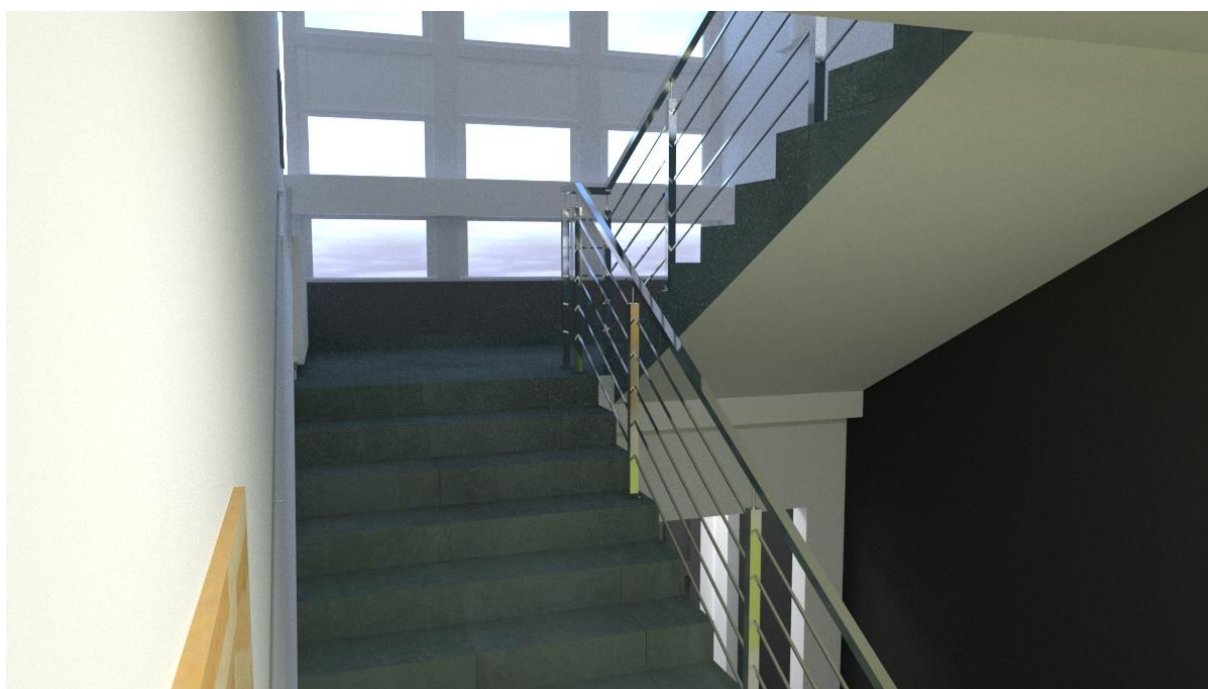


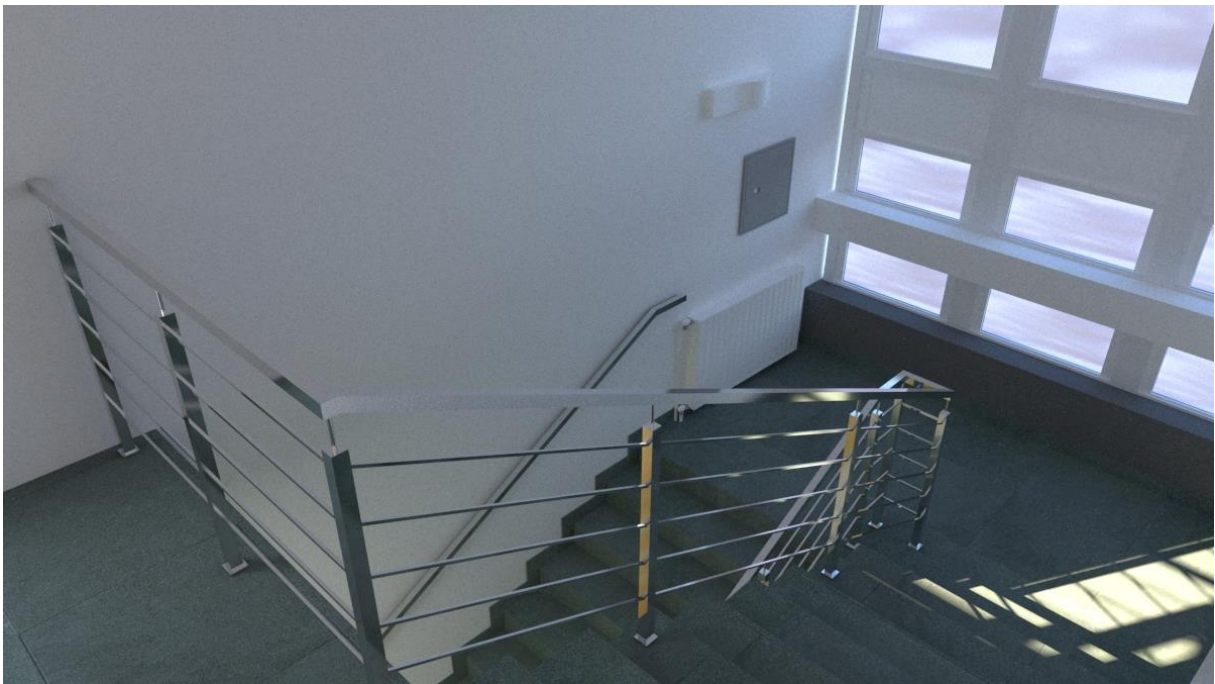






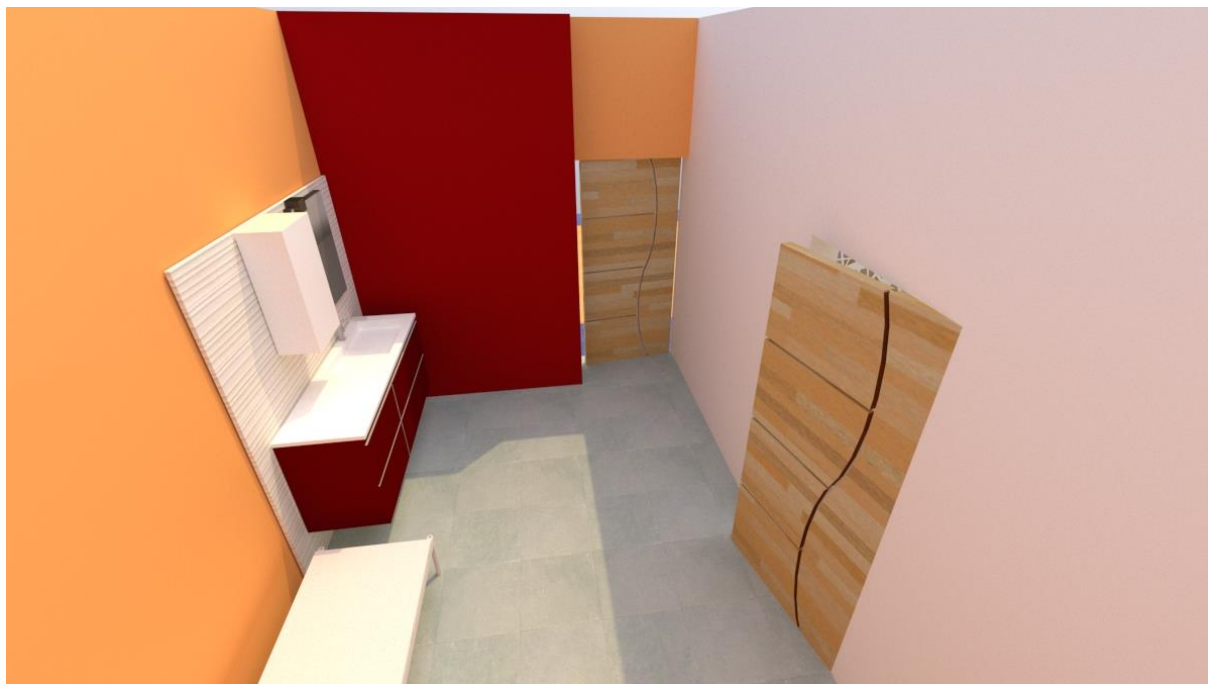
## KLATKA SCHODOWA







## GINEKOLOGIA - GABINET KTG



Opracowała:  
mgr inż. arch. Katarzyna Wierzińska Durma