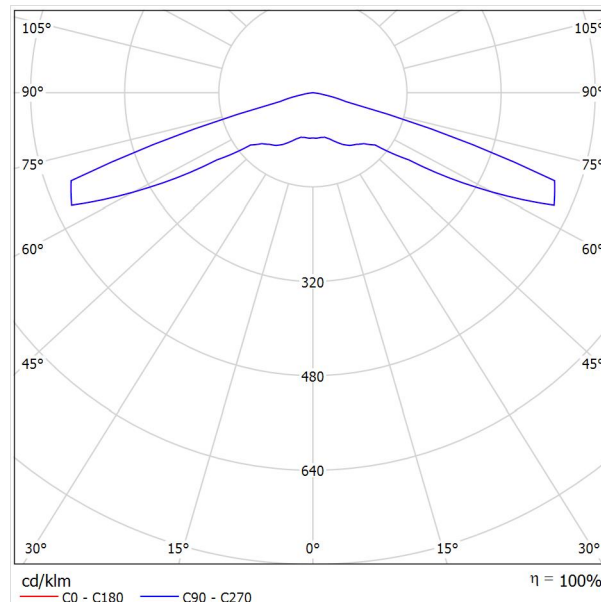


Edytor
Telefon
faks
e-Mail

AWEX LOVATO LVNO_3W / Karta danych oprawy

Wylot światła 1:

Ilustracje oświetleń znajdziesz w naszym katalogu oświetleń.



Klasyfikacja oświetleń CIE: 100
Kod Flux CIE: 15 43 95 100 100

Wylot światła 1:

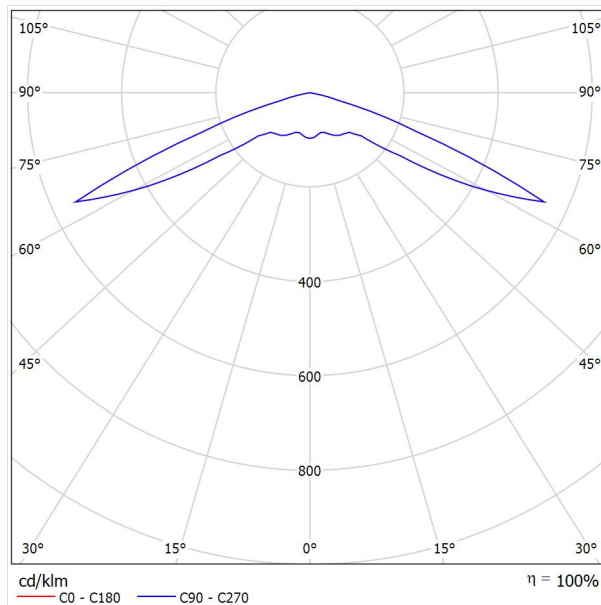
Oszacowanie oślepienia według UGR											
ρ Sufit	70	70	50	50	30	70	70	50	50	30	
ρ Ściany	50	30	50	30	30	50	30	50	30	30	
ρ Podłoga	20	20	20	20	20	20	20	20	20	20	
Kąt pomiarowy X Y	Kierunek spojrzenia w poprzek do osi lampy					Kierunek spojrzenia wzdłuż do osi lampy					
	2H	2H	24.6	26.4	24.9	26.7	27.0	24.6	26.4	24.9	26.7
	3H	29.5	31.2	29.8	31.4	31.8	29.5	31.2	29.8	31.4	31.8
	4H	29.8	31.4	30.1	31.7	32.0	29.8	31.4	30.1	31.7	32.0
	6H	29.7	31.2	30.1	31.5	31.9	29.7	31.2	30.1	31.5	31.9
	8H	29.7	31.1	30.0	31.4	31.8	29.7	31.1	30.0	31.4	31.8
	12H	29.6	31.0	30.0	31.3	31.7	29.6	31.0	30.0	31.3	31.7
4H	2H	26.7	28.3	27.0	28.6	28.9	26.7	28.3	27.0	28.6	28.9
	3H	30.7	32.1	31.1	32.5	32.8	30.7	32.1	31.1	32.5	32.8
	4H	31.0	32.2	31.4	32.6	33.0	31.0	32.2	31.4	32.6	33.0
	6H	31.0	32.0	31.4	32.4	32.9	31.0	32.0	31.4	32.4	32.9
	8H	30.9	31.9	31.4	32.3	32.8	30.9	31.9	31.4	32.3	32.8
	12H	30.9	31.8	31.4	32.2	32.7	30.9	31.8	31.4	32.2	32.7
8H	4H	31.1	32.1	31.6	32.5	33.0	31.1	32.1	31.6	32.5	33.0
	6H	31.1	31.9	31.6	32.4	32.8	31.1	31.9	31.6	32.4	32.8
	8H	31.2	31.8	31.6	32.3	32.7	31.2	31.8	31.6	32.3	32.7
	12H	31.2	31.7	31.7	32.2	32.7	31.2	31.7	31.7	32.2	32.7
12H	4H	31.1	32.0	31.6	32.4	32.9	31.1	32.0	31.6	32.4	32.9
	6H	31.1	31.8	31.6	32.3	32.7	31.1	31.8	31.6	32.3	32.7
	8H	31.2	31.7	31.7	32.2	32.7	31.2	31.7	31.7	32.2	32.7
Wariacja pozycji obserwatora dla odstępów opraw S											
S = 1.0H	+0.1 / -0.2					+0.1 / -0.2					
S = 1.5H	+0.7 / -0.8					+0.7 / -0.8					
S = 2.0H	+1.5 / -2.3					+1.5 / -2.3					
Tabela standardowa	---					---					
Składnik sumy korekty	---					---					
Poprawione wskaźniki oślepienia odniesione do 249lm Całkowity strumień świetlny											

Edytor
Telefon
faks
e-Mail

AWEX LOVATO LVNO_1W / Karta danych oprawy

Ilustracje oświetleń znajdziesz w naszym katalogu oświetleń.

Wylot światła 1:



Klasyfikacja oświetleń CIE: 100
Kod Flux CIE: 16 47 97 100 100

Wylot światła 1:

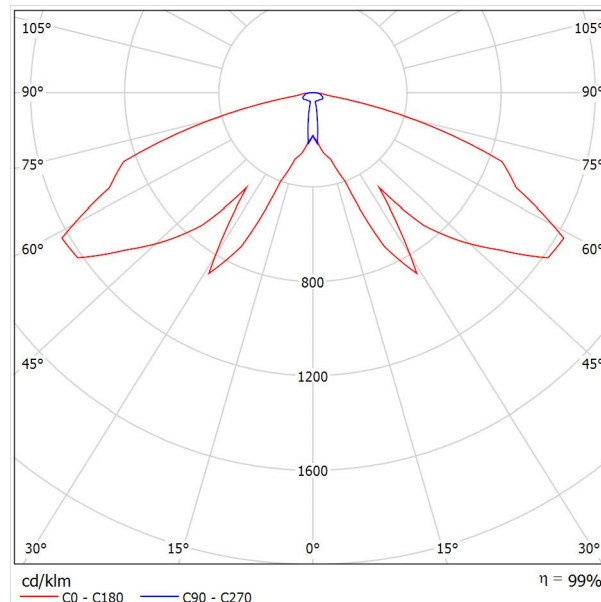
Oszacowanie oślepienia według UGR																
ρ Sufit	70	70	50	50	30	70	70	50	50	30						
ρ Ściany	50	30	50	30	30	50	30	50	30	30						
ρ Podłoga	20	20	20	20	20	20	20	20	20	20						
Kształt pomieszczenia	X	Kierunek spojrzenia w poprzek do osi lampy					Kierunek spojrzenia wzdłuż do osi lampy									
	Y	2H	3H	4H	6H	8H	12H	2H	3H	4H	6H	8H	12H			
2H	2H	23.3	25.1	23.6	25.4	25.7	23.3	25.1	23.6	25.4	25.7	23.3	25.1	23.6	25.4	25.7
	3H	26.4	28.1	26.7	28.3	28.7	26.4	28.1	26.7	28.3	28.7	26.4	28.1	26.7	28.3	28.7
	4H	26.5	28.1	26.9	28.4	28.7	26.5	28.1	26.9	28.4	28.7	26.4	27.9	26.8	28.2	28.6
	6H	26.4	27.9	26.8	28.2	28.6	26.4	27.9	26.8	28.2	28.6	26.4	27.8	26.8	28.1	28.5
	8H	26.4	27.7	26.8	28.1	28.4	26.4	27.7	26.8	28.1	28.4	26.4	27.7	26.8	28.1	28.4
	12H	26.4	27.7	26.8	28.1	28.4	26.4	27.7	26.8	28.1	28.4	26.4	27.7	26.8	28.1	28.4
4H	2H	25.0	26.6	25.4	26.9	27.2	25.0	26.6	25.4	26.9	27.2	25.0	26.6	25.4	26.9	27.2
	3H	27.4	28.8	27.8	29.1	29.5	27.4	28.8	27.8	29.1	29.5	27.4	28.8	27.8	29.1	29.5
	4H	27.6	28.8	28.0	29.2	29.5	27.6	28.8	28.0	29.2	29.5	27.6	28.8	28.0	29.2	29.5
	6H	27.6	28.6	28.0	29.0	29.4	27.6	28.6	28.0	29.0	29.4	27.6	28.6	28.0	29.0	29.4
	8H	27.5	28.5	28.0	28.9	29.3	27.5	28.5	28.0	28.9	29.3	27.5	28.5	28.0	28.9	29.3
	12H	27.5	28.4	28.0	28.8	29.2	27.5	28.4	28.0	28.8	29.2	27.5	28.4	28.0	28.8	29.2
8H	4H	27.6	28.6	28.1	29.0	29.4	27.6	28.6	28.1	29.0	29.4	27.6	28.6	28.1	29.0	29.4
	6H	27.6	28.4	28.1	28.8	29.3	27.6	28.4	28.1	28.8	29.3	27.6	28.4	28.1	28.8	29.3
	8H	27.6	28.3	28.1	28.7	29.2	27.6	28.3	28.1	28.7	29.2	27.6	28.3	28.1	28.7	29.2
	12H	27.6	28.1	28.1	28.6	29.1	27.6	28.1	28.1	28.6	29.1	27.6	28.1	28.1	28.6	29.1
12H	4H	27.6	28.5	28.1	28.9	29.3	27.6	28.5	28.1	28.9	29.3	27.6	28.5	28.1	28.9	29.3
	6H	27.6	28.3	28.1	28.7	29.2	27.6	28.3	28.1	28.7	29.2	27.6	28.3	28.1	28.7	29.2
	8H	27.6	28.1	28.1	28.6	29.1	27.6	28.1	28.1	28.6	29.1	27.6	28.1	28.1	28.6	29.1
Wariacja pozycji obserwatora dla odstępów opraw S																
S = 1.0H	+0.6 / -0.5					+0.6 / -0.5										
S = 1.5H	+1.3 / -1.6					+1.3 / -1.6										
S = 2.0H	+2.6 / -2.8					+2.6 / -2.8										
Tabela standardowa	BK05					BK05										
Składnik sumy korekty	10.9					10.9										
Poprawione wskaźniki oślepienia odniesione do 117lm całkowity strumień świetlny																

Edytor
Telefon
faks
e-Mail

AWEX LOVATO LVNC_3W / Karta danych oprawy

Wylot światła 1:

Ilustracje oświetleń znajdziesz w naszym katalogu oświetleń.



Klasyfikacja oświetleń CIE: 100
Kod Flux CIE: 24 61 92 100 98

Wylot światła 1:

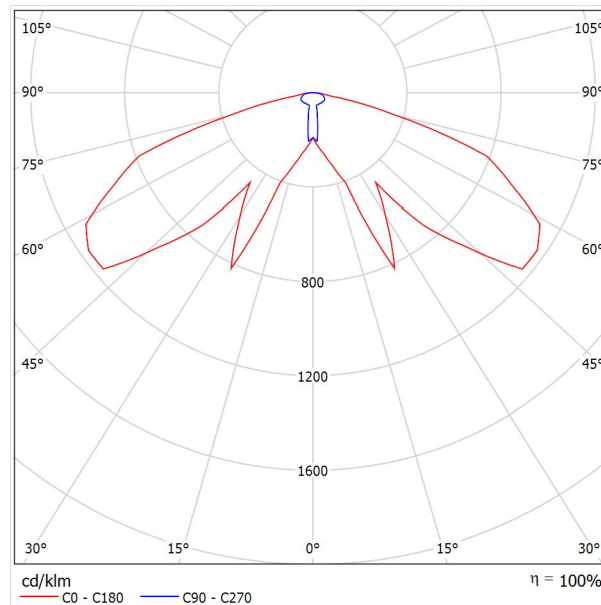
Oszacowanie oślepienia według UGR											
ρ Sufit	70	70	50	50	30	70	70	50	50	30	
ρ Ściany	50	30	50	30	30	50	30	50	30	30	
ρ Podłoga	20	20	20	20	20	20	20	20	20	20	
Końmar pomieszczenia X Y	Kierunek spojrzenia w poprzek do osi lampy					Kierunek spojrzenia wzdłuż do osi lampy					
2H	2H	30.0	31.7	30.3	31.9	32.2	11.0	12.7	11.3	13.0	13.2
	3H	33.0	34.5	33.4	34.8	35.1	14.0	15.5	14.3	15.8	16.1
	4H	34.1	35.5	34.4	35.8	36.1	15.1	16.6	15.5	16.9	17.2
	6H	34.3	35.6	34.6	35.9	36.3	16.3	17.7	16.7	18.0	18.3
	8H	34.2	35.5	34.6	35.9	36.2	16.9	18.2	17.3	18.5	18.9
4H	2H	29.7	31.1	30.1	31.4	31.8	14.7	16.1	15.0	16.4	16.7
	3H	32.8	34.1	33.2	34.4	34.8	16.5	17.8	16.9	18.1	18.5
	4H	34.0	35.1	34.4	35.5	35.9	17.7	18.8	18.1	19.2	19.5
	6H	34.3	35.3	34.7	35.7	36.1	18.5	19.5	18.9	19.9	20.3
	8H	34.3	35.2	34.7	35.6	36.0	18.9	19.8	19.4	20.2	20.7
8H	2H	34.3	35.1	34.7	35.5	36.0	19.4	20.2	19.8	20.6	21.1
	4H	33.9	34.8	34.4	35.2	35.7	19.4	20.3	19.8	20.7	21.1
	6H	34.2	35.0	34.7	35.4	35.9	20.3	21.0	20.7	21.4	21.9
	8H	34.2	34.9	34.7	35.3	35.8	20.6	21.3	21.1	21.7	22.2
	12H	34.2	34.8	34.7	35.3	35.8	21.0	21.5	21.5	22.0	22.5
12H	4H	33.9	34.7	34.4	35.1	35.6	19.6	20.4	20.1	20.8	21.3
	6H	34.2	34.9	34.7	35.3	35.8	21.9	22.6	22.4	23.0	23.5
	8H	34.3	34.8	34.8	35.3	35.8	23.0	23.6	23.5	24.1	24.6
Wariacja pozycji obserwatora dla odstępów opraw S											
S = 1.0H	+0.3 / -0.4					+0.3 / -0.3					
S = 1.5H	+1.0 / -0.8					+1.0 / -0.9					
S = 2.0H	+2.0 / -2.5					+1.3 / -1.4					
Tabela standardowa	---					---					
Składnik sumy korekty	---					---					
Poprawione wskaźniki oślepienia odniesione do 217lm. Całkowity strumień świetlny											

Edytor
Telefon
faks
e-Mail

AWEX LOVATO LVNC_1W / Karta danych oprawy

Ilustracje oświetleń znajdziesz w naszym katalogu oświetleń.

Wylot światła 1:



Klasyfikacja oświetleń CIE: 100
Kod Flux CIE: 25 62 91 100 99

Wylot światła 1:

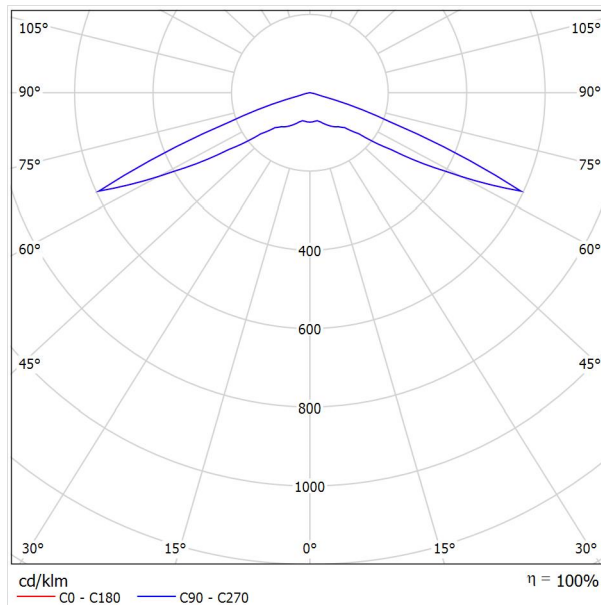
Oszacowanie oślepienia według UGR											
ρ Sufit	70	70	50	50	30	70	70	50	50	30	
ρ Ściany	50	30	50	30	30	50	30	50	30	30	
ρ Podłoga	20	20	20	20	20	20	20	20	20	20	
Kąt pomiaru Kierunek spojrzenia		Kierunek spojrzenia w poprzek do osi lampy					Kierunek spojrzenia wzdłuż do osi lampy				
2H	2H	26.9	28.5	27.2	28.8	29.1	10.0	11.6	10.3	11.9	12.1
	3H	30.1	31.6	30.4	31.9	32.2	12.8	14.4	13.2	14.6	14.9
	4H	31.1	32.5	31.4	32.8	33.1	14.1	15.5	14.5	15.9	16.2
	6H	31.2	32.6	31.6	32.9	33.2	15.3	16.6	15.7	17.0	17.3
	8H	31.2	32.5	31.6	32.8	33.2	15.8	17.1	16.2	17.4	17.8
	12H	31.2	32.4	31.6	32.8	33.1	16.2	17.5	16.6	17.8	18.2
4H	2H	26.6	28.0	27.0	28.3	28.6	12.5	13.9	12.8	14.2	14.5
	3H	29.9	31.1	30.3	31.5	31.8	14.9	16.1	15.3	16.5	16.8
	4H	31.0	32.2	31.5	32.5	32.9	16.2	17.3	16.6	17.7	18.1
	6H	31.3	32.3	31.7	32.7	33.1	17.1	18.1	17.6	18.5	18.9
	8H	31.3	32.2	31.7	32.6	33.0	17.5	18.4	18.0	18.8	19.3
	12H	31.3	32.1	31.7	32.5	33.0	17.9	18.7	18.4	19.1	19.6
8H	4H	31.0	31.9	31.4	32.3	32.7	17.8	18.7	18.3	19.1	19.6
	6H	31.2	32.0	31.7	32.4	32.9	18.9	19.7	19.4	20.1	20.6
	8H	31.2	31.9	31.7	32.4	32.8	19.3	20.0	19.8	20.4	20.9
	12H	31.3	31.8	31.8	32.3	32.8	19.6	20.2	20.1	20.6	21.1
12H	4H	30.9	31.8	31.4	32.2	32.6	18.1	18.9	18.6	19.3	19.8
	6H	31.3	31.9	31.8	32.4	32.9	20.6	21.3	21.1	21.8	22.2
	8H	31.3	31.9	31.8	32.4	32.9	21.8	22.3	22.3	22.8	23.3
Wariacja pozycji obserwatora dla odstępów opraw S											
S = 1.0H		+0.3 / -0.4					+0.1 / -0.2				
S = 1.5H		+1.0 / -0.8					+0.5 / -0.6				
S = 2.0H		+1.7 / -2.3					+0.9 / -1.0				
Tabela standardowa		---					---				
Składnik sumy korekty		---					---				
Poprawione wskaźniki oślepienia odniesione do 114lm całkowity strumień świetlny											

Edytor
Telefon
faks
e-Mail

AWEX LOVATO LVPO_3W / Karta danych oprawy

Ilustracje oświetleń znajdziesz w naszym katalogu oświetleń.

Wylot światła 1:



Klasyfikacja oświetleń CIE: 100
Kod Flux CIE: 15 48 98 100 100

Wylot światła 1:

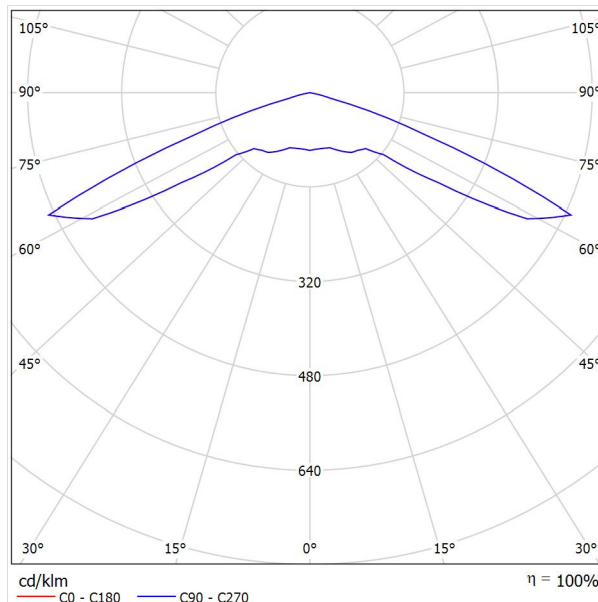
Oszacowanie oślepiania według UGR											
ρ Sufit	70	70	50	50	30	70	70	50	50	30	
ρ Ściany	50	30	50	30	30	50	30	50	30	30	
ρ Podłoga	20	20	20	20	20	20	20	20	20	20	
Kształt pomieszczenia X Y	Kierunek spojrzenia w poprzek do osi lampy					Kierunek spojrzenia wzdłuż do osi lampy					
	2H	2H	28.1	29.9	28.4	30.1	30.4	28.1	29.9	28.4	30.1
	3H	31.0	32.7	31.4	33.0	33.3	31.0	32.7	31.4	33.0	33.3
	4H	31.0	32.6	31.4	32.9	33.2	31.0	32.6	31.4	32.9	33.2
	6H	30.9	32.4	31.3	32.7	33.1	30.9	32.4	31.3	32.7	33.1
	8H	30.9	32.3	31.3	32.6	33.0	30.9	32.3	31.3	32.6	33.0
	12H	30.9	32.2	31.3	32.6	32.9	30.9	32.2	31.3	32.6	32.9
4H	2H	29.8	31.3	30.1	31.7	32.0	29.8	31.3	30.1	31.7	32.0
	3H	32.0	33.4	32.4	33.7	34.1	32.0	33.4	32.4	33.7	34.1
	4H	32.1	33.3	32.5	33.6	34.0	32.1	33.3	32.5	33.6	34.0
	6H	32.0	33.0	32.4	33.4	33.8	32.0	33.0	32.4	33.4	33.8
	8H	32.0	32.9	32.4	33.3	33.8	32.0	32.9	32.4	33.3	33.8
	12H	32.0	32.8	32.4	33.2	33.7	32.0	32.8	32.4	33.2	33.7
8H	4H	32.1	33.0	32.5	33.4	33.8	32.1	33.0	32.5	33.4	33.8
	6H	32.0	32.8	32.5	33.2	33.7	32.0	32.8	32.5	33.2	33.7
	8H	32.0	32.7	32.5	33.1	33.6	32.0	32.7	32.5	33.1	33.6
	12H	32.0	32.6	32.5	33.0	33.5	32.0	32.6	32.5	33.0	33.5
12H	4H	32.1	32.9	32.5	33.3	33.8	32.1	32.9	32.5	33.3	33.8
	6H	32.0	32.7	32.5	33.1	33.6	32.0	32.7	32.5	33.1	33.6
	8H	32.0	32.6	32.5	33.0	33.5	32.0	32.6	32.5	33.0	33.5
Wariacja pozycji obserwatora dla odstępów opraw S											
S = 1.0H	+0.7 / -0.7					+0.7 / -0.7					
S = 1.5H	+1.6 / -2.1					+1.6 / -2.1					
S = 2.0H	+3.0 / -3.8					+3.0 / -3.8					
Tabela standardowa	---					---					
Składnik sumy korekty	---					---					
Poprawione wskaźniki oślepiania odniesione do 241lm Całkowity strumień świetlny											

Edytor
Telefon
faks
e-Mail

AWEX LOVATO LVPO_1W / Karta danych oprawy

Wylot światła 1:

Ilustracje oświetleń znajdziesz w naszym katalogu oświetleń.



Klasyfikacja oświetleń CIE: 100
Kod Flux CIE: 18 53 98 100 100

Wylot światła 1:

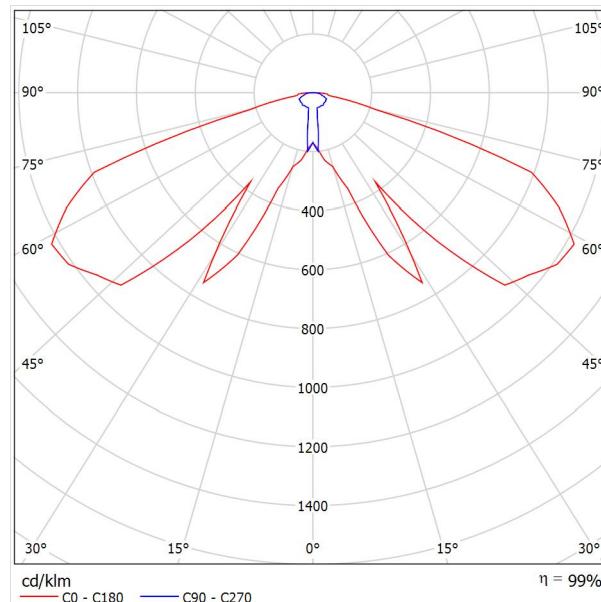
Oszacowanie oślepienia według UGR											
ρ Sufit	70	70	50	50	30	70	70	50	50	30	
ρ Ściany	50	30	50	30	30	50	30	50	30	30	
ρ Podłoga	20	20	20	20	20	20	20	20	20	20	
Kształt pomieszczenia	X	Kierunek spojrzenia w poprzek do osi lampy					Kierunek spojrzenia wzdłuż do osi lampy				
	Y										
2H	2H	25.4	27.2	25.7	27.4	27.7	25.4	27.2	25.7	27.4	27.7
	3H	27.9	29.5	28.3	29.8	30.1	27.9	29.5	28.3	29.8	30.1
	4H	27.9	29.5	28.3	29.8	30.1	27.9	29.5	28.3	29.8	30.1
	6H	27.9	29.3	28.2	29.6	29.9	27.9	29.3	28.2	29.6	29.9
4H	2H	26.8	28.4	27.2	28.7	29.0	26.8	28.4	27.2	28.7	29.0
	3H	28.9	30.2	29.3	30.5	30.9	28.9	30.2	29.3	30.5	30.9
	4H	29.0	30.1	29.4	30.5	30.9	29.0	30.1	29.4	30.5	30.9
	6H	28.9	29.9	29.3	30.3	30.7	28.9	29.9	29.3	30.3	30.7
8H	2H	28.9	29.8	29.3	30.2	30.6	28.9	29.8	29.3	30.2	30.6
	3H	28.9	29.7	29.3	30.1	30.5	28.9	29.7	29.3	30.1	30.5
	4H	29.0	29.9	29.4	30.3	30.7	29.0	29.9	29.4	30.3	30.7
	6H	29.0	29.7	29.4	30.1	30.6	29.0	29.7	29.4	30.1	30.6
12H	2H	28.9	29.4	29.4	29.9	30.4	28.9	29.4	29.4	29.9	30.4
	4H	29.0	29.8	29.4	30.2	30.6	29.0	29.8	29.4	30.2	30.6
	6H	29.0	29.6	29.4	30.0	30.5	29.0	29.6	29.4	30.0	30.5
	8H	28.9	29.4	29.4	29.9	30.4	28.9	29.4	29.4	29.9	30.4
Wariacja pozycji obserwatora dla odstępów opraw S											
S = 1.0H	+0.4 / -0.4					+0.4 / -0.4					
S = 1.5H	+1.3 / -1.7					+1.3 / -1.7					
S = 2.0H	+2.5 / -3.1					+2.5 / -3.1					
Tabela standardowa	BK04					BK04					
Składnik sumy korekty	11.9					11.9					
Poprawione wskaźniki oślepienia odniesione do 120lm. Całkowity strumień świetlny											

Edytor
Telefon
faks
e-Mail

AWEX LOVATO LVPC_1W / Karta danych oprawy

Wylot światła 1:

Ilustracje oświetleń znajdziesz w naszym katalogu oświetleń.



Klasyfikacja oświetleń CIE: 100
Kod Flux CIE: 26 65 93 100 98

Wylot światła 1:

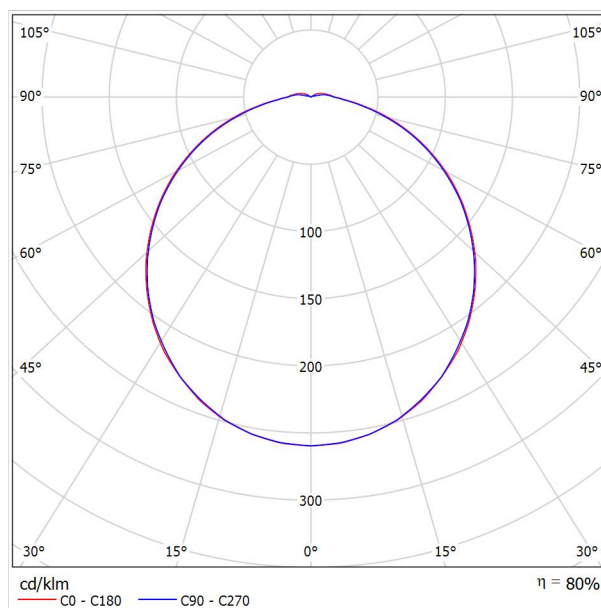
Oszacowanie oślepienia według UGR											
ρ Sufit	70	70	50	50	30	70	70	50	50	30	
ρ Ściany	50	30	50	30	30	50	30	50	30	30	
ρ Podłoga	20	20	20	20	20	20	20	20	20	20	
Kształt pomieszczenia	X	Kierunek spojrzenia w poprzek do osi lampy					Kierunek spojrzenia wzdłuż do osi lampy				
	Y										
2H	2H	29.0	30.6	29.3	30.9	31.1	11.1	12.7	11.4	13.0	13.2
	3H	32.4	33.9	32.8	34.2	34.5	13.8	15.3	14.2	15.6	15.9
	4H	32.9	34.3	33.3	34.6	34.9	14.8	16.2	15.2	16.5	16.8
	6H	32.9	34.2	33.3	34.6	34.9	15.8	17.1	16.1	17.4	17.7
4H	2H	28.7	30.1	29.1	30.4	30.7	14.2	15.6	14.6	15.9	16.3
	3H	32.3	33.5	32.7	33.8	34.2	16.8	18.0	17.2	18.3	18.7
	4H	32.8	33.9	33.2	34.2	34.6	18.8	19.8	19.2	20.2	20.6
	6H	32.9	33.8	33.3	34.2	34.6	19.5	20.4	19.9	20.8	21.2
8H	2H	32.9	34.1	33.3	34.4	34.8	16.7	17.9	17.1	18.3	18.6
	3H	32.8	33.7	33.3	34.1	34.6	19.7	20.6	20.1	21.0	21.4
	4H	32.7	33.6	33.2	34.0	34.4	20.5	21.3	20.9	21.7	22.2
	6H	32.8	33.5	33.3	33.9	34.4	21.8	22.5	22.2	22.9	23.4
12H	2H	32.8	33.4	33.3	33.8	34.3	22.3	22.9	22.8	23.3	23.8
	3H	32.7	33.5	33.2	33.9	34.4	20.5	21.3	21.0	21.7	22.2
	4H	32.8	33.4	33.3	33.9	34.4	22.2	22.8	22.7	23.3	23.8
	6H	32.8	33.3	33.3	33.8	34.3	22.9	23.4	23.4	23.9	24.4
Wariacja pozycji obserwatora dla odstępów opraw S											
S = 1.0H	+0.2 / -0.2					+0.4 / -0.3					
S = 1.5H	+1.1 / -1.8					+0.7 / -0.5					
S = 2.0H	+1.8 / -5.9					+1.2 / -1.4					
Tabela standardowa	---					---					
Składnik sumy korekty	---					---					
Poprawione wskaźniki oślepienia odniesione do 1221m. Całkowity strumień świetlny											

Edytor
Telefon
faks
e-Mail

LUXIONA POLAND S.A. AMLEDXXXI65 AMETYST LED 1800LM PMMA E IP65 830 / Karta danych oprawy

Ilustracje oświetleń znajdziesz w naszym katalogu oświetleń.

Wylot światła 1:



Klasyfikacja oświetleń CIE: 97
Kod Flux CIE: 45 75 93 97 80

Wylot światła 1:

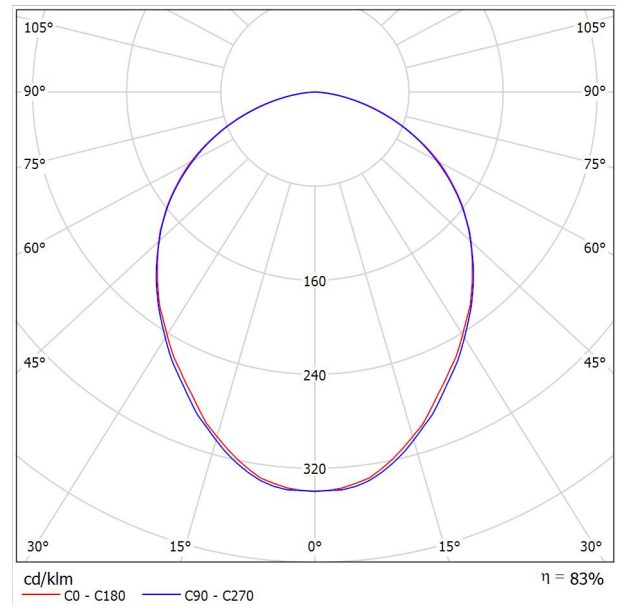
Oszacowanie oślepiania według UGR											
ρ Sufit	70	70	50	50	30	70	70	50	50	30	
ρ Ściany	50	30	50	30	30	50	30	50	30	30	
ρ Podłoga	20	20	20	20	20	20	20	20	20	20	
Kierunek spojrzenia w poprzek do osi lampy		Kierunek spojrzenia wzdłuż do osi lampy									
Kształt pomieszczenia	X										
	Y										
2H	2H	18.2	19.5	18.6	19.8	20.1	18.1	19.5	18.5	19.8	20.1
	3H	19.8	21.0	20.2	21.4	21.7	19.7	20.9	20.1	21.3	21.6
	4H	20.5	21.7	20.9	22.0	22.3	20.4	21.5	20.8	21.9	22.2
	6H	21.1	22.1	21.5	22.5	22.9	20.9	22.0	21.3	22.3	22.7
	8H	21.3	22.3	21.7	22.7	23.1	21.1	22.1	21.5	22.5	22.9
12H	21.5	22.4	21.9	22.8	23.2	21.3	22.3	21.7	22.6	23.0	
4H	2H	18.9	20.0	19.3	20.4	20.7	18.8	20.0	19.2	20.3	20.7
	3H	20.7	21.7	21.1	22.1	22.5	20.6	21.6	21.0	22.0	22.4
	4H	21.5	22.4	22.0	22.8	23.2	21.4	22.3	21.9	22.7	23.1
	6H	22.2	23.0	22.7	23.4	23.9	22.1	22.8	22.5	23.3	23.7
	8H	22.5	23.2	23.0	23.7	24.1	22.3	23.0	22.8	23.5	24.0
12H	22.7	23.4	23.2	23.8	24.3	22.6	23.2	23.1	23.7	24.2	
8H	4H	21.9	22.6	22.3	23.0	23.5	21.7	22.5	22.2	22.9	23.4
	6H	22.7	23.3	23.2	23.8	24.3	22.6	23.1	23.1	23.6	24.2
	8H	23.1	23.6	23.6	24.1	24.7	22.9	23.5	23.5	24.0	24.5
	12H	23.4	23.9	24.0	24.4	25.0	23.3	23.7	23.8	24.2	24.8
12H	4H	21.9	22.5	22.4	23.0	23.5	21.8	22.4	22.3	22.9	23.4
	6H	22.8	23.3	23.3	23.8	24.3	22.7	23.2	23.2	23.7	24.2
	8H	23.2	23.7	23.8	24.2	24.8	23.1	23.5	23.6	24.0	24.6
Wariacja pozycji obserwatora dla odstępów opraw S											
S = 1.0H	+0.1 / -0.1					+0.1 / -0.1					
S = 1.5H	+0.2 / -0.3					+0.2 / -0.3					
S = 2.0H	+0.3 / -0.6					+0.3 / -0.6					
Tabela standardowa	BK07					BK06					
Składnik sumy korekty	5.6					5.0					
Poprawione wskaźniki oślepiania odniesione do 1800lm Całkowity strumień świetlny											

Edytor
Telefon
faks
e-Mail

LUXIONA POLAND S.A. RLOOKLEDXX_XXMPRMEI44 RUBIN LOOK LED 4400LM
MICRO-PRM E IP44 21 830 / 400X400 / Karta danych oprawy

Wylot światła 1:

Ilustracje oświetleń znajdziesz w naszym katalogu oświetleń.



Klasyfikacja oświetleń CIE: 100
Kod Flux CIE: 49 80 96 100 83

Wylot światła 1:

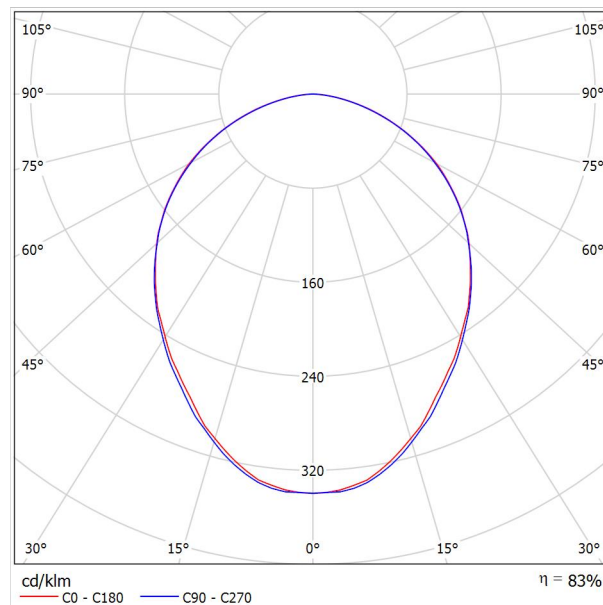
Oszacowanie oślepiania według UGR											
ρ Sufit	70	70	50	50	30	70	70	50	50	30	
ρ Ściany	50	30	50	30	30	50	30	50	30	30	
ρ Podłoga	20	20	20	20	20	20	20	20	20	20	
Kształt pomieszczenia	X	Kierunek spojrzenia w poprzek do osi lampy				Kierunek spojrzenia wzdłuż do osi lampy					
	Y										
2H	2H	21.4	22.7	21.7	22.9	23.1	21.3	22.6	21.6	22.8	23.1
	3H	22.8	24.0	23.2	24.3	24.6	22.8	24.0	23.1	24.2	24.5
	4H	23.4	24.5	23.7	24.8	25.1	23.3	24.4	23.6	24.7	25.0
4H	2H	23.8	24.8	24.1	25.1	25.4	23.7	24.7	24.0	25.0	25.3
	3H	23.9	24.8	24.2	25.2	25.5	23.7	24.7	24.1	25.0	25.4
	4H	23.9	24.8	24.3	25.2	25.5	23.8	24.7	24.2	25.0	25.4
8H	2H	22.1	23.2	22.4	23.5	23.7	22.0	23.1	22.4	23.4	23.7
	3H	23.7	24.7	24.1	25.0	25.3	23.7	24.6	24.0	24.9	25.3
	4H	24.4	25.2	24.8	25.6	25.9	24.3	25.2	24.7	25.5	25.9
12H	2H	24.9	25.6	25.3	26.0	26.4	24.8	25.5	25.2	25.9	26.3
	3H	25.0	25.7	25.4	26.1	26.5	24.9	25.6	25.3	25.9	26.4
	4H	25.1	25.7	25.5	26.1	26.5	25.0	25.6	25.4	26.0	26.4
8H	2H	24.7	25.3	25.1	25.7	26.1	24.6	25.3	25.0	25.7	26.1
	3H	25.2	25.8	25.7	26.2	26.7	25.1	25.7	25.6	26.1	26.6
	4H	25.4	25.9	25.9	26.4	26.8	25.3	25.8	25.8	26.2	26.7
12H	2H	25.5	26.0	26.0	26.4	26.9	25.4	25.8	25.9	26.3	26.8
	3H	24.7	25.3	25.1	25.7	26.1	24.6	25.2	25.1	25.6	26.1
	4H	25.3	25.8	25.8	26.2	26.7	25.2	25.7	25.7	26.1	26.6
8H	2H	25.5	25.9	26.0	26.4	26.9	25.4	25.8	25.9	26.3	26.8
	3H										
	4H										
Wariacja pozycji obserwatora dla odstępów opraw S											
S = 1.0H	+0.1 / -0.1					+0.1 / -0.1					
S = 1.5H	+0.3 / -0.4					+0.2 / -0.4					
S = 2.0H	+0.4 / -0.7					+0.4 / -0.8					
Tabela standardowa	BK05					BK05					
Składnik sumy korekty	7.3					7.2					
Poprawione wskaźniki oślepiania odniesione do 4400lm Całkowity strumień świetlny											

Edytor
Telefon
faks
e-Mail

LUXIONA POLAND S.A. RLOOKLEDXX_XXMPRMEI44 RUBIN LOOK LED 3300LM MICRO-PRM E IP44 21 830 / 400X400 / Karta danych oprawy

Ilustracje oświetleń znajdziesz w naszym katalogu oświetleń.

Wylot światła 1:



Klasyfikacja oświetleń CIE: 100
Kod Flux CIE: 49 80 96 100 83

Wylot światła 1:

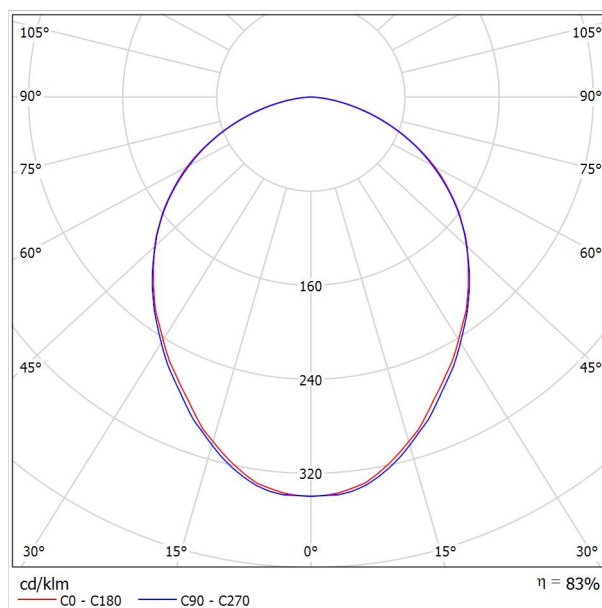
Oszacowanie oślepiania według UGR											
ρ Sufit	70	70	50	50	30	70	70	50	50	30	
ρ Ściany	50	30	50	30	30	50	30	50	30	30	
ρ Podłoga	20	20	20	20	20	20	20	20	20	20	
Kształt pomieszczenia	Kierunek spojrzenia w poprzek do osi lampy					Kierunek spojrzenia wzdłuż do osi lampy					
	X	Y	X	Y	X	Y	X	Y	X	Y	
2H	2H	20.4	21.7	20.7	21.9	22.1	20.3	21.6	20.6	21.8	22.1
	3H	21.8	23.0	22.2	23.3	23.6	21.8	23.0	22.1	23.2	23.5
	4H	22.4	23.5	22.7	23.8	24.1	22.3	23.4	22.6	23.7	24.0
	6H	22.8	23.8	23.1	24.1	24.4	22.7	23.7	23.0	24.0	24.3
	8H	22.9	23.8	23.2	24.2	24.5	22.7	23.7	23.1	24.0	24.4
12H	22.9	23.8	23.3	24.2	24.5	22.8	23.7	23.2	24.0	24.4	
4H	2H	21.1	22.2	21.4	22.5	22.7	21.0	22.1	21.4	22.4	22.7
	3H	22.7	23.7	23.1	24.0	24.3	22.7	23.6	23.0	23.9	24.3
	4H	23.4	24.2	23.8	24.6	24.9	23.3	24.2	23.7	24.5	24.9
	6H	23.9	24.6	24.3	25.0	25.4	23.8	24.5	24.2	24.9	25.3
	8H	24.0	24.7	24.4	25.1	25.5	23.9	24.6	24.3	24.9	25.4
12H	24.1	24.7	24.5	25.1	25.5	24.0	24.6	24.4	25.0	25.4	
8H	4H	23.7	24.3	24.1	24.7	25.1	23.6	24.3	24.0	24.7	25.1
	6H	24.2	24.8	24.7	25.2	25.7	24.1	24.7	24.6	25.1	25.6
	8H	24.4	24.9	24.9	25.4	25.8	24.3	24.8	24.8	25.2	25.7
	12H	24.5	25.0	25.0	25.4	25.9	24.4	24.8	24.9	25.3	25.8
12H	4H	23.7	24.3	24.1	24.7	25.1	23.6	24.2	24.1	24.6	25.1
	6H	24.3	24.8	24.8	25.2	25.7	24.2	24.7	24.7	25.1	25.6
	8H	24.5	24.9	25.0	25.4	25.9	24.4	24.8	24.9	25.3	25.8
Wariacja pozycji obserwatora dla odstępów opraw S											
S = 1.0H	+0.1 / -0.1					+0.1 / -0.1					
S = 1.5H	+0.3 / -0.4					+0.2 / -0.4					
S = 2.0H	+0.4 / -0.7					+0.4 / -0.8					
Tabela standardowa	BK05					BK05					
Składnik sumy korekty	6.3					6.2					
Poprawione wskaźniki oślepiania odniesione do 3300lm Całkowity strumień świetlny											

Edytor
Telefon
faks
e-Mail

LUXIONA POLAND S.A. RLOOKLEDXX_XXMPRMEI44 RUBIN LOOK LED 2600LM MICRO-PRM E IP44 21 830 / 400X400 / Karta danych oprawy

Ilustracje oświetleń znajdziesz w naszym katalogu oświetleń.

Wylot światła 1:



Klasyfikacja oświetleń CIE: 100
Kod Flux CIE: 49 80 96 100 83

Wylot światła 1:

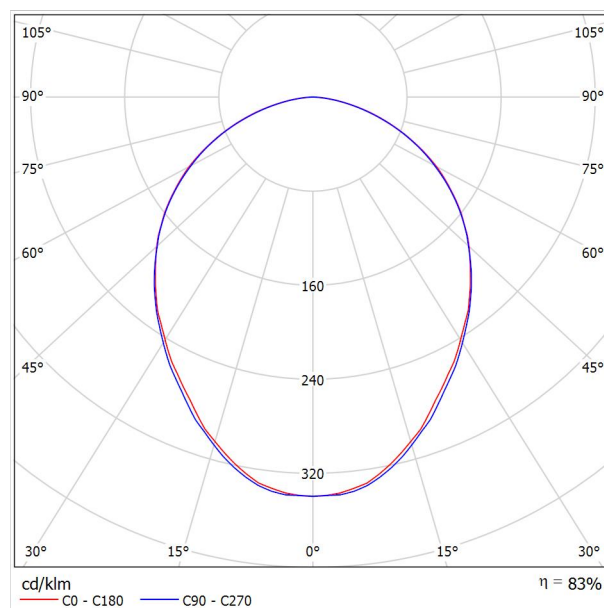
Oszacowanie oślepiania według UGR											
ρ Sufit	70	70	50	50	30	70	70	50	50	30	
ρ Ściany	50	30	50	30	30	50	30	50	30	30	
ρ Podłoga	20	20	20	20	20	20	20	20	20	20	
Kształt pomieszczenia x y	Kierunek spojrzenia w poprzek do osi lampy					Kierunek spojrzenia wzdłuż do osi lampy					
	2H	2H	19.5	20.8	19.8	21.1	21.3	19.5	20.8	19.8	21.0
	3H	21.0	22.2	21.3	22.5	22.7	20.9	22.1	21.3	22.4	22.7
	4H	21.6	22.7	21.9	23.0	23.2	21.5	22.6	21.8	22.9	23.2
	6H	21.9	23.0	22.3	23.3	23.6	21.8	22.8	22.2	23.1	23.5
	8H	22.0	23.0	22.4	23.3	23.6	21.9	22.9	22.3	23.2	23.5
	12H	22.1	23.0	22.4	23.3	23.7	22.0	22.9	22.3	23.2	23.6
4H	2H	20.2	21.3	20.6	21.6	21.9	20.2	21.3	20.5	21.6	21.9
	3H	21.9	22.8	22.3	23.2	23.5	21.8	22.8	22.2	23.1	23.4
	4H	22.6	23.4	23.0	23.8	24.1	22.5	23.3	22.9	23.7	24.0
	6H	23.0	23.8	23.5	24.1	24.5	22.9	23.7	23.3	24.0	24.4
	8H	23.2	23.8	23.6	24.2	24.6	23.1	23.7	23.5	24.1	24.5
	12H	23.2	23.8	23.7	24.3	24.7	23.1	23.7	23.6	24.1	24.6
8H	4H	22.8	23.5	23.3	23.9	24.3	22.8	23.4	23.2	23.8	24.2
	6H	23.4	24.0	23.9	24.4	24.8	23.3	23.9	23.8	24.3	24.7
	8H	23.6	24.1	24.1	24.5	25.0	23.5	24.0	24.0	24.4	24.9
	12H	23.7	24.1	24.2	24.6	25.1	23.6	24.0	24.1	24.5	25.0
12H	4H	22.9	23.5	23.3	23.9	24.3	22.8	23.4	23.2	23.8	24.2
	6H	23.5	23.9	23.9	24.4	24.8	23.4	23.8	23.8	24.3	24.8
	8H	23.7	24.1	24.2	24.5	25.0	23.6	24.0	24.1	24.4	24.9
Wariacja pozycji obserwatora dla odstępów opraw S											
S = 1.0H	+0.1 / -0.1					+0.1 / -0.1					
S = 1.5H	+0.3 / -0.4					+0.2 / -0.4					
S = 2.0H	+0.4 / -0.7					+0.4 / -0.8					
Tabela standardowa	BK05					BK05					
Składnik sumy korekty	5.5					5.4					
Poprawione wskaźniki oślepiania odniesione do 2600lm Całkowity strumień świetlny											

Edytor
Telefon
faks
e-Mail

LUXIONA POLAND S.A. RLOOKLEDXX_XXMPRMEI44 RUBIN LOOK LED 2000LM MICRO-PRM E IP44 21 830 / 400X400 / Karta danych oprawy

Ilustracje oświetleń znajdziesz w naszym katalogu oświetleń.

Wylot światła 1:



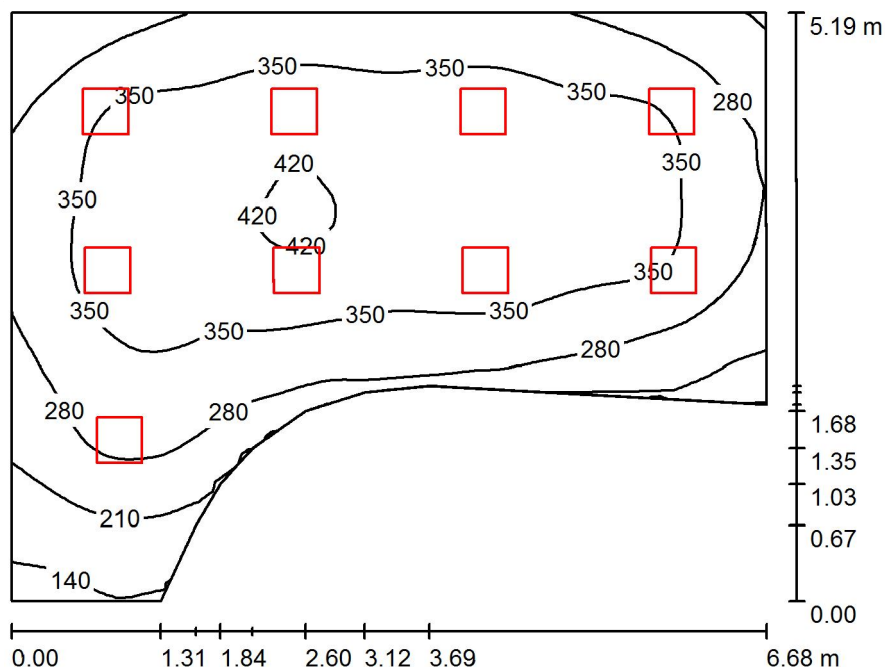
Klasyfikacja oświetleń CIE: 100
Kod Flux CIE: 49 80 96 100 83

Wylot światła 1:

Oszacowanie oślepiania według UGR											
ρ Sufit	70	70	50	50	30	70	70	50	50	30	
ρ Ściany	50	30	50	30	30	50	30	50	30	30	
ρ Podłoga	20	20	20	20	20	20	20	20	20	20	
Kształt pomieszczenia		Kierunek spojrzenia w poprzek do osi lampy					Kierunek spojrzenia wzdłuż do osi lampy				
x	y										
2H	2H	18.6	19.9	18.9	20.2	20.4	18.6	19.9	18.9	20.1	20.3
	3H	20.1	21.3	20.4	21.5	21.8	20.0	21.2	20.4	21.5	21.7
	4H	20.7	21.8	21.0	22.0	22.3	20.6	21.7	20.9	22.0	22.2
	6H	21.0	22.0	21.4	22.3	22.7	20.9	21.9	21.3	22.2	22.5
	8H	21.1	22.1	21.5	22.4	22.7	21.0	22.0	21.4	22.3	22.6
12H	21.2	22.1	21.5	22.4	22.8	21.0	22.0	21.4	22.3	22.6	
4H	2H	19.3	20.4	19.7	20.7	21.0	19.3	20.4	19.6	20.7	21.0
	3H	21.0	21.9	21.4	22.3	22.6	20.9	21.9	21.3	22.2	22.5
	4H	21.7	22.5	22.1	22.8	23.2	21.6	22.4	22.0	22.8	23.1
	6H	22.1	22.8	22.5	23.2	23.6	22.0	22.7	22.4	23.1	23.5
	8H	22.3	22.9	22.7	23.3	23.7	22.1	22.8	22.6	23.2	23.6
12H	22.3	22.9	22.8	23.3	23.8	22.2	22.8	22.7	23.2	23.7	
8H	4H	21.9	22.6	22.4	23.0	23.4	21.9	22.5	22.3	22.9	23.3
	6H	22.5	23.0	23.0	23.5	23.9	22.4	23.0	22.9	23.4	23.8
	8H	22.7	23.2	23.2	23.6	24.1	22.6	23.1	23.1	23.5	24.0
	12H	22.8	23.2	23.3	23.7	24.2	22.7	23.1	23.2	23.6	24.1
	8H	21.9	22.5	22.4	23.0	23.4	21.9	22.5	22.3	22.9	23.3
6H	22.5	23.0	23.0	23.5	23.9	22.4	22.9	22.9	23.4	23.8	
12H	22.8	23.2	23.2	23.6	24.1	22.7	23.1	23.1	23.5	24.0	
Wariacja pozycji obserwatora dla odstępów opraw S											
S = 1.0H	+0.1 / -0.1					+0.1 / -0.1					
S = 1.5H	+0.3 / -0.4					+0.2 / -0.4					
S = 2.0H	+0.4 / -0.7					+0.4 / -0.8					
Tabela standardowa	BK05					BK05					
Składnik sumy korekty	4.6					4.5					
Poprawione wskaźniki oślepiania odniesione do 2000lm Całkowity strumień świetlny											

Edytor
Telefon
faks
e-Mail

REJESTRACJA-KARTOTEKA / Podsumowanie



Wysokość pomieszczenia: 2.800 m, Wysokość montażu: 2.800 m,
Współczynnik konserwacji: 0.77

Wartości Lux, Skala 1:67

Powierzchnia	ρ [%]	E_m [lx]	E_{min} [lx]	E_{max} [lx]	E_{min} / E_m
Płaszczyzna pracy	/	327	123	426	0.377
Podłoga	20	265	131	337	0.496
Sufit	70	74	45	90	0.607
Ściany (11)	50	171	53	292	/

Płaszczyzna pracy:

Wysokość: 0.850 m
Siatka: 64 x 64 Punkty
Margines: 0.000 m

Wykaz opraw

Nr.	Ilość	Etykieta (Czynnik korekcyjny)	Φ (Oprawa) [lm]	Φ (Lampy) [lm]	P [W]
1	9	LUXIONA POLAND S.A. RLOOKLEDXX_XXMPRMEI44 RUBIN LOOK LED 2000LM MICRO-PRM E IP44 21 830 / 400X400 (1.000)	1662	2000	18.0

W sumie: 14958W sumie: 18000 162.0

Specyfikacja mocy przyłączeniowej: $6.26 \text{ W/m}^2 = 1.92 \text{ W/m}^2/100 \text{ lx}$ (Powierzchnia podstawowa: 25.86 m^2)

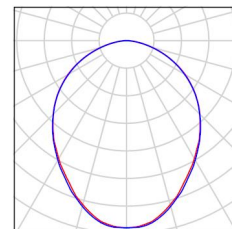
Edytor
Telefon
faks
e-Mail

REJESTRACJA-KARTOTEKA / Lista opraw

9 Ilość

LUXIONA POLAND S.A.
RLOOKLEDXX_XXMPRMEI44 RUBIN LOOK
LED 2000LM MICRO-PRM E IP44 21 830 /
400X400
Numer artykułu: RLOOKLEDXX_XXMPRMEI44
Strumień świetlny (Oprawa): 1662 lm
Strumień świetlny (Lampy): 2000 lm
Moc opraw: 18.0 W
Klasyfikacja oświetleń CIE: 100
Kod Flux CIE: 49 80 96 100 83
Wyposażenie: 1 x 2000lm (Czynnik korekcyjny
1.000).

Ilustracje oświetleń
znajdziesz w naszym
katalogu oświetleń.



Edytor
Telefon
faks
e-Mail

REJESTRACJA-KARTOTEKA / Wyniki szczegółowe

Całkowity strumień
światlny: 14958 lm
Moc całkowita: 162.0 W
Współczynnik
konserwacji: 0.77
Margines: 0.000 m

Powierzchnia	Średnie wartości natężenia [lx]			Współczynnik odbicia [%]	Średnia luminacja [cd/m ²]
	bezpośrednio	pośrednio	razem		
Płaszczyzna pracy	253	73	327	/	/
Podłoga	191	74	265	20	17
Sufit	0.00	74	74	70	16
Ściana 1	58	58	116	50	18
Ściana 2	50	59	110	50	17
Ściana 3	88	62	150	50	24
Ściana 4	93	68	161	50	26
Ściana 5	91	70	161	50	26
Ściana 6	105	72	177	50	28
Ściana 7	110	71	181	50	29
Ściana 8	96	73	170	50	27
Ściana 9	108	70	178	50	28
Ściana 10	118	70	187	50	30
Ściana 11	104	66	169	50	27

Równomierności na płaszczyźnie pracy

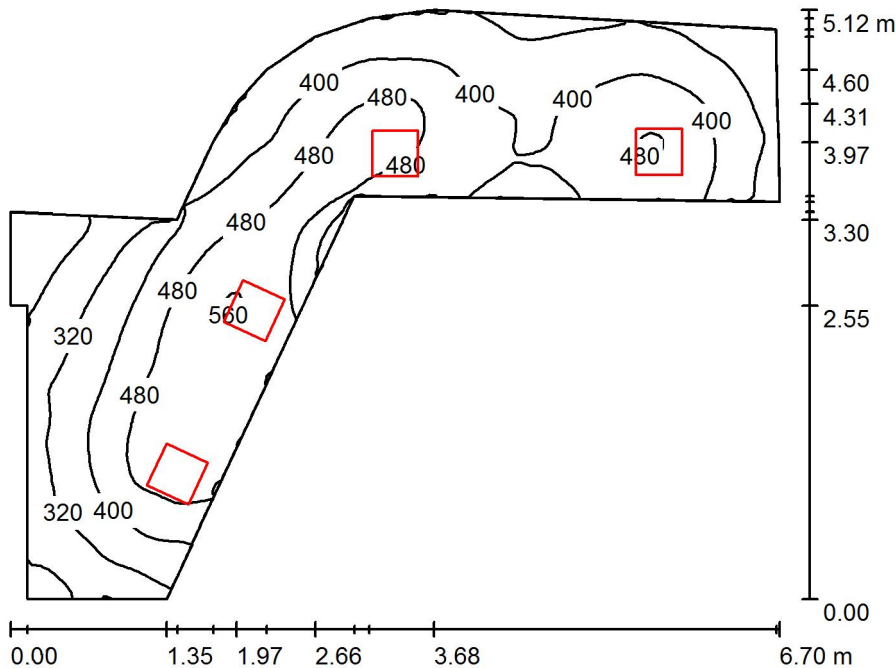
E_{\min} / E_m : 0.377 (1:3)

E_{\min} / E_{\max} : 0.289 (1:3)

Specyfikacja mocy przyłączeniowej: $6.26 \text{ W/m}^2 = 1.92 \text{ W/m}^2/100 \text{ lx}$ (Powierzchnia podstawowa: 25.86 m^2)

Edytor
Telefon
faks
e-Mail

REJESTRACJA-OKIENKA / Podsumowanie



Wysokość pomieszczenia: 2.800 m, Wysokość montażu: 2.800 m,
Współczynnik konserwacji: 0.77

Wartości Lux, Skala 1:66

Powierzchnia	ρ [%]	E_m [lx]	E_{min} [lx]	E_{max} [lx]	E_{min} / E_m
Płaszczyzna pracy	/	404	170	569	0.421
Podłoga	20	295	171	382	0.579
Sufit	70	125	66	270	0.527
Ściany (15)	50	247	64	2184	/

Płaszczyzna pracy:

Wysokość: 0.850 m
Siatka: 128 x 64 Punkty
Margines: 0.000 m

Wykaz opraw

Nr.	Ilość	Etykieta (Czynnik korekcyjny)	Φ (Oprawa) [lm]	Φ (Lampy) [lm]	P [W]
1	4	LUXIONA POLAND S.A. RLOOKLEDXX_XXMPRMEI44 RUBIN LOOK LED 4400LM MICRO-PRM E IP44 21 830 / 400X400 (1.000)	3656	4400	37.0

W sumie: 14626W sumie: 17600 148.0

Specyfikacja mocy przyłączeniowej: $10.42 \text{ W/m}^2 = 2.58 \text{ W/m}^2/100 \text{ lx}$ (Powierzchnia podstawowa: 14.20 m^2)

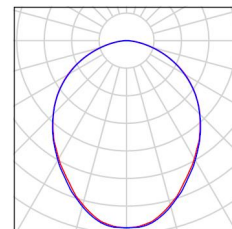
Edytor
Telefon
faks
e-Mail

REJESTRACJA-OKIENKA / Lista opraw

4 Ilość

LUXIONA POLAND S.A.
RLOOKLEDXX_XXMPRMEI44 RUBIN LOOK
LED 4400LM MICRO-PRM E IP44 21 830 /
400X400
Numer artykułu: RLOOKLEDXX_XXMPRMEI44
Strumień świetlny (Oprawa): 3656 lm
Strumień świetlny (Lampy): 4400 lm
Moc opraw: 37.0 W
Klasyfikacja oświetleń CIE: 100
Kod Flux CIE: 49 80 96 100 83
Wyposażenie: 1 x 4400lm (Czynnik korekcyjny
1.000).

Ilustracje oświetleń
znajdziesz w naszym
katalogu oświetleń.



Edytor
Telefon
faks
e-Mail

REJESTRACJA-OKIENKA / Wyniki szczegółowe

Całkowity strumień
światlny: 14626 lm
Moc całkowita: 148.0 W
Współczynnik
konserwacji: 0.77
Margines: 0.000 m

Powierzchnia	Średnie wartości natężenia [lx]			Współczynnik odbicia [%]	Średnia luminacja [cd/m ²]
	bezpośrednio	pośrednio	razem		
Płaszczyzna pracy	286	118	404	/	/
Podłoga	194	101	295	20	19
Sufit	0.00	125	125	70	28
Ściana 1	5.81	71	77	50	12
Ściana 2	109	110	219	50	35
Ściana 3	103	95	198	50	32
Ściana 4	208	99	306	50	49
Ściana 5	192	104	296	50	47
Ściana 6	121	104	226	50	36
Ściana 7	112	112	223	50	36
Ściana 8	146	113	259	50	41
Ściana 9	152	114	266	50	42
Ściana 10	147	113	260	50	41
Ściana 11	138	110	248	50	40
Ściana 12	133	107	240	50	38
Ściana 13	151	113	264	50	42
Ściana 14	71	98	169	50	27
Ściana 15	61	88	149	50	24

Równomierności na płaszczyźnie pracy

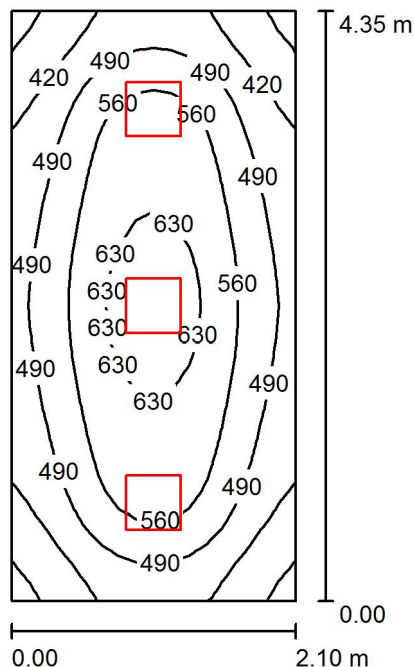
E_{\min} / E_m : 0.421 (1:2)

E_{\min} / E_{\max} : 0.299 (1:3)

Specyfikacja mocy przyłączeniowej: $10.42 \text{ W/m}^2 = 2.58 \text{ W/m}^2/100 \text{ lx}$ (Powierzchnia podstawowa: 14.20 m^2)

Edytor
Telefon
faks
e-Mail

REJESTRACJA-ZAPLECZE / Podsumowanie



Wysokość pomieszczenia: 2.800 m, Wysokość montażu: 2.800 m,
Współczynnik konserwacji: 0.77

Wartości Lux, Skala 1:56

Powierzchnia	ρ [%]	E_m [lx]	E_{min} [lx]	E_{max} [lx]	E_{min} / E_m
Płaszczyzna pracy	/	518	338	669	0.652
Podłoga	20	373	272	449	0.730
Sufit	70	134	96	159	0.714
Ściany (4)	50	294	109	673	/

Płaszczyzna pracy:

Wysokość: 0.850 m
Siatka: 32 x 16 Punkty
Margines: 0.000 m

UGR

Lewa ściana 21
Dolna ściana 23
(CIE, SHR = 0.25.)

Wzdłuż- W poprzek do osi oświetlenia

21 21
23 23

Wykaz opraw

Nr.	Ilość	Etykieta (Czynnik korekcyjny)	Φ (Oprawa) [lm]	Φ (Lampy) [lm]	P [W]
1	3	LUXIONA POLAND S.A. RLOOKLEDXX_XXMPRMEI44 RUBIN LOOK LED 4400LM MICRO-PRM E IP44 21 830 / 400X400 (1.000)	3656	4400	37.0

W sumie: 10969W sumie: 13200 111.0

Specyfikacja mocy przyłączeniowej: $12.15 \text{ W/m}^2 = 2.35 \text{ W/m}^2/100 \text{ lx}$ (Powierzchnia podstawowa: 9.13 m^2)

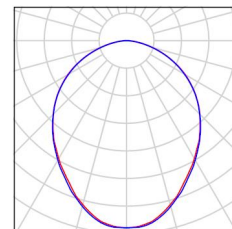
Edytor
Telefon
faks
e-Mail

REJESTRACJA-ZAPLECZE / Lista opraw

3 Ilość

LUXIONA POLAND S.A.
RLOOKLEDXX_XXMPRMEI44 RUBIN LOOK
LED 4400LM MICRO-PRM E IP44 21 830 /
400X400
Numer artykułu: RLOOKLEDXX_XXMPRMEI44
Strumień świetlny (Oprawa): 3656 lm
Strumień świetlny (Lampy): 4400 lm
Moc opraw: 37.0 W
Klasyfikacja oświetleń CIE: 100
Kod Flux CIE: 49 80 96 100 83
Wyposażenie: 1 x 4400lm (Czynnik korekcyjny
1.000).

Ilustracje oświetleń
znajdziesz w naszym
katalogu oświetleń.



Edytor
Telefon
faks
e-Mail

REJESTRACJA-ZAPLECZE / Wyniki szczegółowe

Całkowity strumień
światlny: 10969 lm
Moc całkowita: 111.0 W
Współczynnik
konserwacji: 0.77
Margines: 0.000 m

Powierzchnia	Średnie wartości natężenia [lx]			Współczynnik odbicia [%]	Średnia luminacja [cd/m ²]
	bezpośrednio	pośrednio	razem		
Płaszczyzna pracy	375	142	518	/	/
Podłoga	247	127	373	20	24
Sufit	0.00	134	134	70	30
Ściana 1	180	120	300	50	48
Ściana 2	167	123	291	50	46
Ściana 3	180	120	300	50	48
Ściana 4	167	123	291	50	46

Równomierności na płaszczyźnie pracy

E_{\min} / E_m : 0.652 (1:2)

E_{\min} / E_{\max} : 0.505 (1:2)

UGR

Lewa ściana

Dolna ściana

(CIE, SHR = 0.25.)

Wzdłuż-

21

23

W poprzek

21

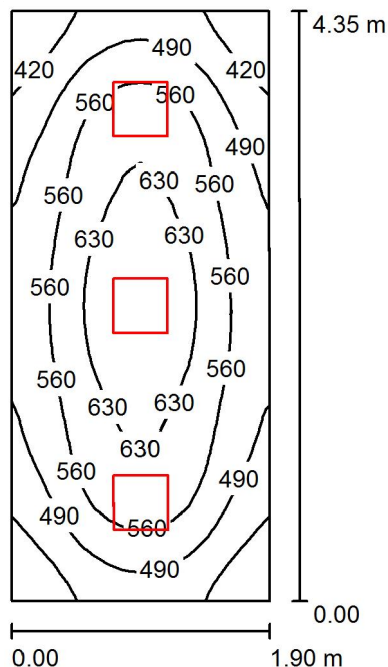
23

do osi oświetlenia

Specyfikacja mocy przyłączeniowej: $12.15 \text{ W/m}^2 = 2.35 \text{ W/m}^2/100 \text{ lx}$ (Powierzchnia podstawowa: 9.13 m^2)

Edytor
Telefon
faks
e-Mail

POKÓJ NR 36 / Podsumowanie



Wysokość pomieszczenia: 2.800 m, Wysokość montażu: 2.800 m,
Współczynnik konserwacji: 0.77

Wartości Lux, Skala 1:56

Powierzchnia	ρ [%]	E_m [lx]	E_{min} [lx]	E_{max} [lx]	E_{min} / E_m
Płaszczyzna pracy	/	541	361	685	0.668
Podłoga	20	384	285	458	0.741
Sufit	70	147	106	163	0.723
Ściany (4)	50	314	122	684	/

Płaszczyzna pracy:

Wysokość: 0.850 m
Siatka: 32 x 16 Punkty
Margines: 0.000 m

UGR

Lewa ściana 21
Dolna ściana 23
(CIE, SHR = 0.25.)

Wzdłuż-

W poprzek

21
23

do osi oświetlenia

Wykaz opraw

Nr.	Ilość	Etykieta (Czynnik korekcyjny)	Φ (Oprawa) [lm]	Φ (Lampy) [lm]	P [W]
1	3	LUXIONA POLAND S.A. RLOOKLEDXX_XXMPRMEI44 RUBIN LOOK LED 4400LM MICRO-PRM E IP44 21 830 / 400X400 (1.000)	3656	4400	37.0

W sumie: 10969W sumie: 13200 111.0

Specyfikacja mocy przyłączeniowej: $13.43 \text{ W/m}^2 = 2.48 \text{ W/m}^2/100 \text{ lx}$ (Powierzchnia podstawowa: 8.26 m^2)

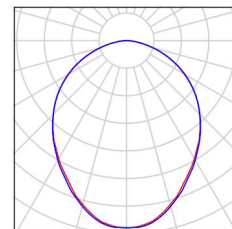
Edytor
Telefon
faks
e-Mail

POKÓJ NR 36 / Lista oprav

3 Ilość

LUXIONA POLAND S.A.
RLOOKLEDXX_XXMPRMEI44 RUBIN LOOK
LED 4400LM MICRO-PRM E IP44 21 830 /
400X400
Numer artykułu: RLOOKLEDXX_XXMPRMEI44
Strumień świetlny (Oprawa): 3656 lm
Strumień świetlny (Lampy): 4400 lm
Moc oprav: 37.0 W
Klasyfikacja oświetleń CIE: 100
Kod Flux CIE: 49 80 96 100 83
Wyposażenie: 1 x 4400lm (Czynnik korekcyjny
1.000).

Ilustracje oświetleń
znajdziesz w naszym
katalogu oświetleń.



Edytor
Telefon
faks
e-Mail

POKÓJ NR 36 / Wyniki szczegółowe

Całkowity strumień
światlny: 10969 lm
Moc całkowita: 111.0 W
Współczynnik
konserwacji: 0.77
Margines: 0.000 m

Powierzchnia	Średnie wartości natężenia [lx]			Współczynnik odbicia [%]	Średnia luminacja [cd/m ²]
	bezpośrednio	pośrednio	razem		
Płaszczyzna pracy	386	154	541	/	/
Podłoga	251	133	384	20	24
Sufit	0.00	147	147	70	33
Ściana 1	188	130	318	50	51
Ściana 2	180	133	313	50	50
Ściana 3	188	130	318	50	51
Ściana 4	180	133	313	50	50

Równomierności na płaszczyźnie pracy

E_{\min} / E_{\max} : 0.668 (1:1)

E_{\min} / E_{\max} : 0.527 (1:2)

UGR

Lewa ściana

Dolna ściana

(CIE, SHR = 0.25.)

Wzdłuż-

21

23

W poprzek

21

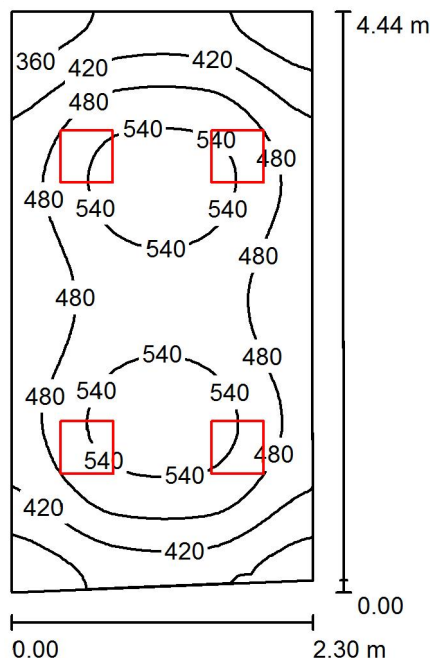
23

do osi oświetlenia

Specyfikacja mocy przyłączeniowej: 13.43 W/m² = 2.48 W/m²/100 lx (Powierzchnia podstawowa: 8.26 m²)

Edytor
Telefon
faks
e-Mail

POKÓJ NR 37 / Podsumowanie



Wysokość pomieszczenia: 2.800 m, Wysokość montażu: 2.800 m,
Współczynnik konserwacji: 0.77

Wartości Lux, Skala 1:58

Powierzchnia	ρ [%]	E_m [lx]	E_{min} [lx]	E_{max} [lx]	E_{min} / E_m
Płaszczyzna pracy	/	473	306	574	0.647
Podłoga	20	349	257	403	0.737
Sufit	70	129	89	173	0.687
Ściany (4)	50	278	106	781	/

Płaszczyzna pracy:

Wysokość: 0.850 m
Siatka: 64 x 32 Punkty
Margines: 0.000 m

Wykaz opraw

Nr.	Ilość	Etykieta (Czynnik korekcyjny)	Φ (Oprawa) [lm]	Φ (Lampy) [lm]	P [W]
1	4	LUXIONA POLAND S.A. RLOOKLEDXX_XXMPRMEI44 RUBIN LOOK LED 3300LM MICRO-PRM E IP44 21 830 / 400X400 (1.000)	2742	3300	28.0
W sumie:			10969	13200	112.0

Specyfikacja mocy przyłączeniowej: $11.08 \text{ W/m}^2 = 2.34 \text{ W/m}^2/100 \text{ lx}$ (Powierzchnia podstawowa: 10.11 m^2)

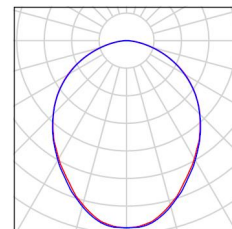
Edytor
Telefon
faks
e-Mail

POKÓJ NR 37 / Lista oprav

4 Ilość

LUXIONA POLAND S.A.
RLOOKLEDXX_XXMPRMEI44 RUBIN LOOK
LED 3300LM MICRO-PRM E IP44 21 830 /
400X400
Numer artykułu: RLOOKLEDXX_XXMPRMEI44
Strumień świetlny (Oprawa): 2742 lm
Strumień świetlny (Lampy): 3300 lm
Moc oprav: 28.0 W
Klasyfikacja oświetleń CIE: 100
Kod Flux CIE: 49 80 96 100 83
Wyposażenie: 1 x 3300lm (Czynnik korekcyjny
1.000).

Ilustracje oświetleń
znajdziesz w naszym
katalogu oświetleń.



Edytor
Telefon
faks
e-Mail

POKÓJ NR 37 / Wyniki szczegółowe

Całkowity strumień
światlny: 10969 lm
Moc całkowita: 112.0 W
Współczynnik
konserwacji: 0.77
Margines: 0.000 m

Powierzchnia	Średnie wartości natężenia [lx]			Współczynnik odbicia [%]	Średnia luminacja [cd/m ²]
	bezpośrednio	pośrednio	razem		
Płasczyzna pracy	341	132	473	/	/
Podłoga	231	118	349	20	22
Sufit	0.00	129	129	70	29
Ściana 1	148	116	264	50	42
Ściana 2	173	114	288	50	46
Ściana 3	142	113	256	50	41
Ściana 4	171	114	286	50	45

Równomierności na płasczyźnie pracy

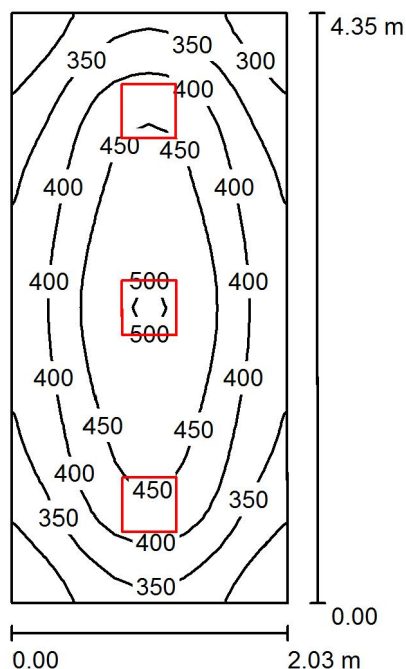
E_{\min} / E_{\max} : 0.647 (1:2)

E_{\min} / E_{\max} : 0.533 (1:2)

Specyfikacja mocy przyłączeniowej: 11.08 W/m² = 2.34 W/m²/100 lx (Powierzchnia podstawowa: 10.11 m²)

Edytor
Telefon
faks
e-Mail

POKÓJ NR 38 / Podsumowanie



Wysokość pomieszczenia: 2.800 m, Wysokość montażu: 2.800 m,
Współczynnik konserwacji: 0.77

Wartości Lux, Skala 1:56

Powierzchnia	ρ [%]	E_m [lx]	E_{min} [lx]	E_{max} [lx]	E_{min} / E_m
Płaszczyzna pracy	/	395	260	506	0.658
Podłoga	20	283	208	339	0.735
Sufit	70	104	74	123	0.715
Ściany (4)	50	226	85	511	/

Płaszczyzna pracy:

Wysokość: 0.850 m
Siatka: 32 x 16 Punkty
Margines: 0.000 m

UGR

Wzdłuż- W poprzek do osi oświetlenia
Lewa ściana 20 20
Dolna ściana 22 22
(CIE, SHR = 0.25.)

Wykaz opraw

Nr.	Ilość	Etykieta (Czynnik korekcyjny)	Φ (Oprawa) [lm]	Φ (Lampy) [lm]	P [W]
1	3	LUXIONA POLAND S.A. RLOOKLEDXX_XXMPRMEI44 RUBIN LOOK LED 3300LM MICRO-PRM E IP44 21 830 / 400X400 (1.000)	2742	3300	28.0
W sumie:			8227	9900	84.0

Specyfikacja mocy przyłączeniowej: $9.54 \text{ W/m}^2 = 2.42 \text{ W/m}^2/100 \text{ lx}$ (Powierzchnia podstawowa: 8.81 m^2)

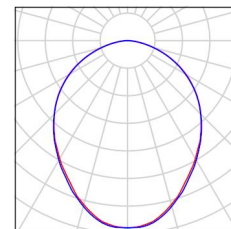
Edytor
Telefon
faks
e-Mail

POKÓJ NR 38 / Lista oprav

3 Ilość

LUXIONA POLAND S.A.
RLOOKLEDXX_XXMPRMEI44 RUBIN LOOK
LED 3300LM MICRO-PRM E IP44 21 830 /
400X400
Numer artykułu: RLOOKLEDXX_XXMPRMEI44
Strumień świetlny (Oprawa): 2742 lm
Strumień świetlny (Lampy): 3300 lm
Moc oprav: 28.0 W
Klasyfikacja oświetleń CIE: 100
Kod Flux CIE: 49 80 96 100 83
Wyposażenie: 1 x 3300lm (Czynnik korekcyjny
1.000).

Ilustracje oświetleń
znajdziesz w naszym
katalogu oświetleń.



Edytor
Telefon
faks
e-Mail

POKÓJ NR 38 / Wyniki szczegółowe

Całkowity strumień
światlny: 8227 lm
Moc całkowita: 84.0 W
Współczynnik
konserwacji: 0.77
Margines: 0.000 m

Powierzchnia	Średnie wartości natężenia [lx]			Współczynnik odbicia [%]	Średnia luminacja [cd/m ²]
	bezpośrednio	pośrednio	razem		
Płaszczyzna pracy	285	110	395	/	/
Podłoga	186	97	283	20	18
Sufit	0.00	104	104	70	23
Ściana 1	137	94	231	50	37
Ściana 2	129	95	224	50	36
Ściana 3	137	93	230	50	37
Ściana 4	129	95	224	50	36

Równomierności na płaszczyźnie pracy

E_{\min} / E_{\max} : 0.658 (1:2)

E_{\min} / E_{\max} : 0.513 (1:2)

UGR

Lewa ściana

Dolna ściana

(CIE, SHR = 0.25.)

Wzdłuż-

20

22

W poprzek

20

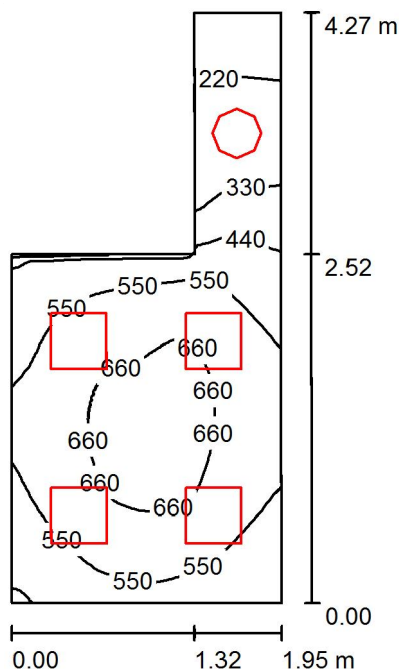
22

do osi oświetlenia

Specyfikacja mocy przyłączeniowej: $9.54 \text{ W/m}^2 = 2.42 \text{ W/m}^2/100 \text{ lx}$ (Powierzchnia podstawowa: 8.81 m^2)

Edytor
Telefon
faks
e-Mail

OPTYK / Podsumowanie



Wysokość pomieszczenia: 2.800 m, Wysokość montażu: 2.800 m,
Współczynnik konserwacji: 0.77

Wartości Lux, Skala 1:55

Powierzchnia	ρ [%]	E_m [lx]	E_{min} [lx]	E_{max} [lx]	E_{min} / E_m
Płaszczyzna pracy	/	533	180	703	0.337
Podłoga	20	362	135	464	0.372
Sufit	70	191	98	377	0.513
Ściany (6)	50	323	55	1383	/

Płaszczyzna pracy:

Wysokość: 0.850 m
Siatka: 32 x 64 Punkty
Margines: 0.000 m

Wykaz opraw

Nr.	Ilość	Etykieta (Czynnik korekcyjny)	Φ (Oprawa) [lm]	Φ (Lampy) [lm]	P [W]
1	1	LUXIONA POLAND S.A. AMLEDXXXI65 AMETYST LED 1800LM PMMA E IP65 830 (1.000)	1434	1800	23.0
2	4	LUXIONA POLAND S.A. RLOOKLEDXX_XXMPRMEI44 RUBIN LOOK LED 2600LM MICRO-PRM E IP44 21 830 / 400X400 (1.000)	2161	2600	22.0

W sumie: 10077W sumie: 12200 111.0

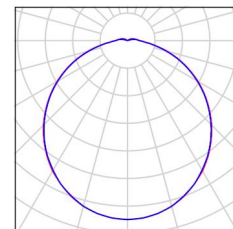
Specyfikacja mocy przyłączeniowej: $18.44 \text{ W/m}^2 = 3.46 \text{ W/m}^2/100 \text{ lx}$ (Powierzchnia podstawowa: 6.02 m^2)

Edytor
Telefon
faks
e-Mail

OPTYK / Lista opraw

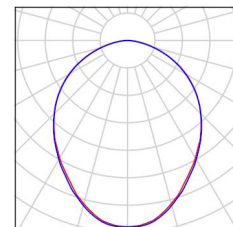
1 Ilość LUXIONA POLAND S.A. AMLEDXXXI65
AMETYST LED 1800LM PMMA E IP65 830
Numer artykułu: AMLEDXXXI65
Strumień świetlny (Oprawa): 1434 lm
Strumień świetlny (Lampy): 1800 lm
Moc opraw: 23.0 W
Klasyfikacja oświetleń CIE: 97
Kod Flux CIE: 45 75 93 97 80
Wyposażenie: 1 x PANEL LED 3000K, 20W 1800
(Czynnik korekcyjny 1.000).

Ilustracje oświetleń
znajdziesz w naszym
katalogu oświetleń.



4 Ilość LUXIONA POLAND S.A.
RLOOKLEDXX_XXMPRMEI44 RUBIN LOOK
LED 2600LM MICRO-PRM E IP44 21 830 /
400X400
Numer artykułu: RLOOKLEDXX_XXMPRMEI44
Strumień świetlny (Oprawa): 2161 lm
Strumień świetlny (Lampy): 2600 lm
Moc opraw: 22.0 W
Klasyfikacja oświetleń CIE: 100
Kod Flux CIE: 49 80 96 100 83
Wyposażenie: 1 x 2600lm (Czynnik korekcyjny
1.000).

Ilustracje oświetleń
znajdziesz w naszym
katalogu oświetleń.



Edytor
Telefon
faks
e-Mail

OPTYK / Wyniki szczegółowe

Całkowity strumień
światlny: 10077 lm
Moc całkowita: 111.0 W
Współczynnik
konserwacji: 0.77
Margines: 0.000 m

Powierzchnia	Średnie wartości natężenia [lx]			Współczynnik odbicia [%]	Średnia luminacja [cd/m ²]
	bezpośrednio	pośrednio	razem		
Płaszczyzna pracy	364	169	533	/	/
Podłoga	230	133	362	20	23
Sufit	3.59	187	191	70	42
Ściana 1	217	157	374	50	60
Ściana 2	183	134	317	50	50
Ściana 3	88	92	180	50	29
Ściana 4	93	115	208	50	33
Ściana 5	217	161	378	50	60
Ściana 6	222	160	382	50	61

Równomierności na płaszczyźnie pracy

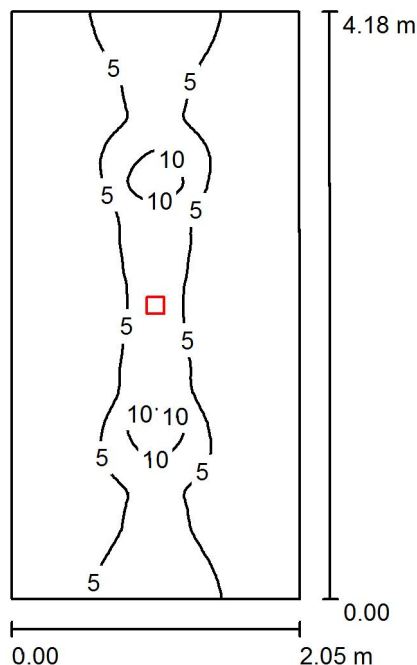
E_{\min} / E_m : 0.337 (1:3)

E_{\min} / E_{\max} : 0.256 (1:4)

Specyfikacja mocy przyłączeniowej: $18.44 \text{ W/m}^2 = 3.46 \text{ W/m}^2/100 \text{ lx}$ (Powierzchnia podstawowa: 6.02 m^2)

Edytor
Telefon
faks
e-Mail

WIATROŁAP EWAKUACJA / Podsumowanie



Wysokość pomieszczenia: 2.800 m, Wysokość montażu: 2.800 m,
Współczynnik konserwacji: 0.77

Wartości Lux, Skala 1:54

Powierzchnia	ρ [%]	E_m [lx]	E_{min} [lx]	E_{max} [lx]	E_{min} / E_m
Płaszczyzna pracy	/	3.64	0.90	15	0.246
Podłoga	20	2.23	0.70	7.19	0.313
Sufit	70	0.50	0.27	1.24	0.544
Ściany (4)	34	2.43	0.34	15	/

Płaszczyzna pracy:

Wysokość: 0.850 m
Siatka: 128 x 64 Punkty
Margines: 0.000 m

UGR

Lewa ściana 29
Dolna ściana >30
(CIE, SHR = 0.25.)

Wzdłuż-

29
>30

W poprzek

12
14

do osi oświetlenia

Wykaz opraw

Nr.	Ilość	Etykieta (Czynnik korekcyjny)	Φ (Oprawa) [lm]	Φ (Lampy) [lm]	P [W]
1	1	AWEX LOVATO LVNC_1W (1.000)	114	114	2.4
			W sumie: 114	W sumie: 114	2.4

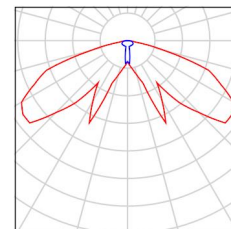
Specyfikacja mocy przyłączeniowej: $0.28 \text{ W/m}^2 = 7.69 \text{ W/m}^2/100 \text{ lx}$ (Powierzchnia podstawowa: 8.56 m^2)

Edytor
Telefon
faks
e-Mail

WIATROŁAP EWAKUACJA / Lista opraw

1 Ilość AWEX LOVATO LVNC_1W
Numer artykułu: LOVATO
Strumień świetlny (Oprawa): 114 lm
Strumień świetlny (Lampy): 114 lm
Moc opraw: 2.4 W
Klasyfikacja oświetleń CIE: 100
Kod Flux CIE: 25 62 91 100 99
Wyposażenie: 1 x LVNC /1W/A/... (Czynnik korekcyjny 1.000).

Ilustracje oświetleń znajdziesz w naszym katalogu oświetleń.



Edytor
Telefon
faks
e-Mail

WIATROŁAP EWAKUACJA / Wyniki szczegółowe

Całkowity strumień
światlny: 114 lm
Moc całkowita: 2.4 W
Współczynnik
konserwacji: 0.77
Margines: 0.000 m

Powierzchnia	Średnie wartości natężenia [lx]			Współczynnik odbicia [%]	Średnia luminacja [cd/m ²]
	bezpośrednio	pośrednio	razem		
Płaszczyzna pracy	3.23	0.41	3.64	/	/
Podłoga	1.91	0.32	2.23	20	0.14
Sufit	0.01	0.49	0.50	70	0.11
Ściana 1	4.58	0.43	5.01	0	0.00
Ściana 2	0.81	0.36	1.17	50	0.19
Ściana 3	4.58	0.42	5.01	0	0.00
Ściana 4	0.81	0.36	1.17	50	0.19

Równomierności na płaszczyźnie pracy

E_{\min} / E_m : 0.246 (1:4)

E_{\min} / E_{\max} : 0.061 (1:16)

UGR

Lewa ściana

Dolna ściana

(CIE, SHR = 0.25.)

Wzdłuż-

29

>30

W poprzek

12

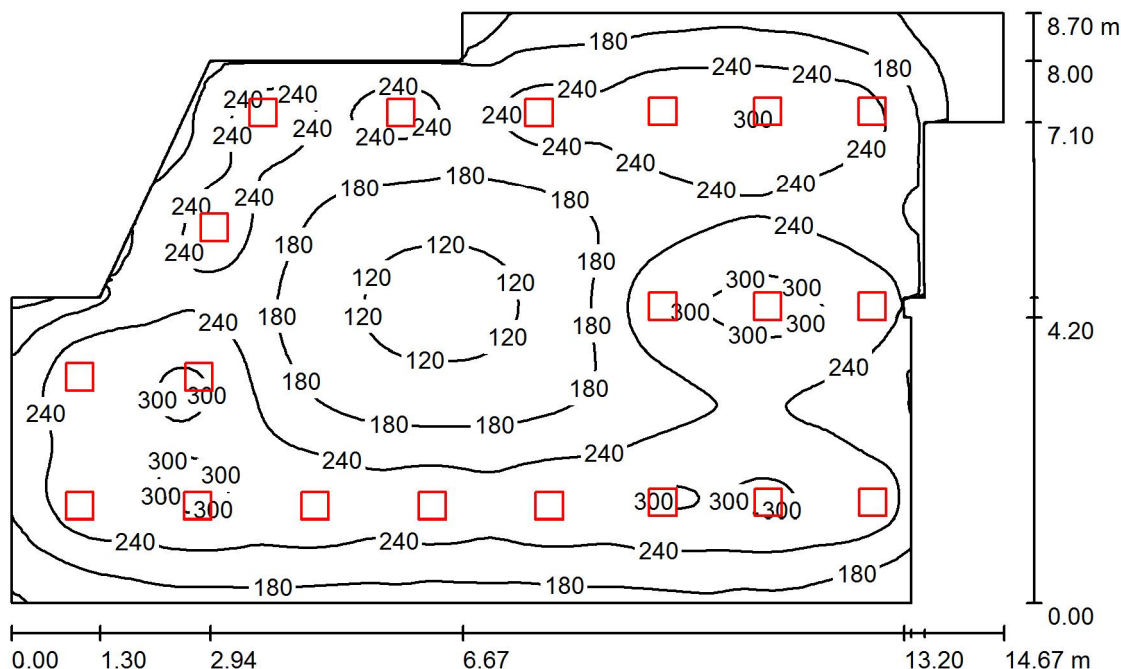
14

do osi oświetlenia

Specyfikacja mocy przyłączeniowej: $0.28 \text{ W/m}^2 = 7.69 \text{ W/m}^2/100 \text{ lx}$ (Powierzchnia podstawowa: 8.56 m^2)

Edytor
Telefon
faks
e-Mail

HOLL / Podsumowanie



Wysokość pomieszczenia: 2.800 m, Wysokość montażu: 2.800 m,
Współczynnik konserwacji: 0.77

Wartości Lux, Skala 1:112

Powierzchnia	ρ [%]	E_m [lx]	E_{min} [lx]	E_{max} [lx]	E_{min} / E_m
Płaszczyzna pracy	/	218	62	323	0.282
Podłoga	20	196	72	255	0.369
Sufit	70	46	26	86	0.563
Ściany (14)	50	114	28	626	/

Płaszczyzna pracy:

Wysokość: 0.850 m
Siatka: 128 x 128 Punkty
Margines: 0.000 m

Wykaz opraw

Nr.	Ilość	Etykieta (Czynnik korekcyjny)	Φ (Oprawa) [lm]	Φ (Lampy) [lm]	P [W]
1	20	LUXIONA POLAND S.A. RLOOKLEDXX_XXMPRMEI44 RUBIN LOOK LED 2000LM MICRO-PRM E IP44 21 830 / 400X400 (1.000)	1662	2000	18.0

W sumie: 33241 W sumie: 40000 360.0

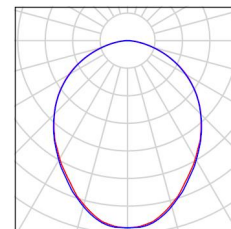
Specyfikacja mocy przyłączeniowej: $3.39 \text{ W/m}^2 = 1.55 \text{ W/m}^2/100 \text{ lx}$ (Powierzchnia podstawowa: 106.30 m^2)

Edytor
Telefon
faks
e-Mail

HOLL / Lista opraw

20 Ilość LUXIONA POLAND S.A.
RLOOKLEDXX_XXMPRMEI44 RUBIN LOOK
LED 2000LM MICRO-PRM E IP44 21 830 /
400X400
Numer artykułu: RLOOKLEDXX_XXMPRMEI44
Strumień świetlny (Oprawa): 1662 lm
Strumień świetlny (Lampy): 2000 lm
Moc opraw: 18.0 W
Klasyfikacja oświetleń CIE: 100
Kod Flux CIE: 49 80 96 100 83
Wyposażenie: 1 x 2000lm (Czynnik korekcyjny
1.000).

Ilustracje oświetleń
znajdziesz w naszym
katalogu oświetleń.



Edytor
Telefon
faks
e-Mail

HOLL / Wyniki szczegółowe

Całkowity strumień
światlny: 33241 lm
Moc całkowita: 360.0 W
Współczynnik
konserwacji: 0.77
Margines: 0.000 m

Powierzchnia	Średnie wartości natężenia [lx]			Współczynnik odbicia [%]	Średnia luminancja [cd/m ²]
	bezpośrednio	pośrednio	razem		
Płaszczyzna pracy	178	40	218	/	/
Podłoga	152	43	196	20	12
Sufit	0.00	46	46	70	10
Ściana 1	74	44	118	50	19
Ściana 2	91	43	135	50	21
Ściana 3	20	61	81	50	13
Ściana 4	192	41	233	50	37
Ściana 5	19	49	68	50	11
Ściana 6	82	40	122	50	19
Ściana 7	6.66	31	38	50	6.02
Ściana 8	30	28	58	50	9.28
Ściana 9	64	36	100	50	16
Ściana 10	41	39	80	50	13
Ściana 11	95	42	136	50	22
Ściana 12	79	42	121	50	19
Ściana 13	67	47	114	50	18
Ściana 14	79	43	123	50	20

Równomierności na płaszczyźnie pracy

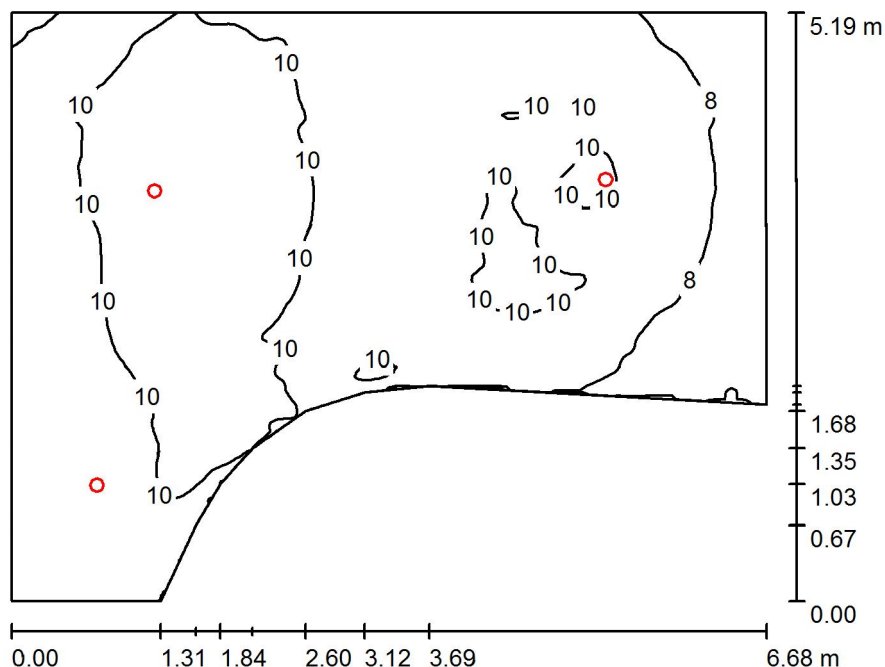
E_{\min} / E_m : 0.282 (1:4)

E_{\min} / E_{\max} : 0.191 (1:5)

Specyfikacja mocy przyłączeniowej: $3.39 \text{ W/m}^2 = 1.55 \text{ W/m}^2/100 \text{ lx}$ (Powierzchnia podstawowa: 106.30 m^2)

Edytor
Telefon
faks
e-Mail

REJESTRACJA-KARTOTEKA EWAKUACJA / Podsumowanie



Wysokość pomieszczenia: 2.800 m, Wysokość montażu: 2.800 m,
Współczynnik konserwacji: 0.77

Wartości Lux, Skala 1:67

Powierzchnia	ρ [%]	E_m [lx]	E_{min} [lx]	E_{max} [lx]	E_{min} / E_m
Płaszczyzna pracy	/	9.44	5.87	12	0.622
Podłoga	20	6.87	5.33	8.24	0.777
Sufit	70	3.52	1.97	5.52	0.561
Ściany (11)	50	9.18	2.63	59	/

Płaszczyzna pracy:

Wysokość: 0.850 m
Siatka: 128 x 128 Punkty
Margines: 0.000 m

Wykaz opraw

Nr.	Ilość	Etykieta (Czynnik korekcyjny)	Φ (Oprawa) [lm]	Φ (Lampy) [lm]	P [W]
1	1	AWEX LOVATO LVPO_1W (1.000)	120	120	2.2
2	2	AWEX LOVATO LVPO_3W (1.000)	241	241	4.9
			W sumie: 602	W sumie: 602	12.0

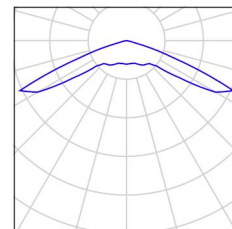
Specyfikacja mocy przyłączeniowej: $0.46 \text{ W/m}^2 = 4.92 \text{ W/m}^2/100 \text{ lx}$ (Powierzchnia podstawowa: 25.86 m^2)

Edytor
Telefon
faks
e-Mail

REJESTRACJA-KARTOTEKA EWAKUACJA / Lista opraw

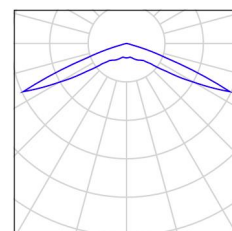
1 Ilość AWEX LOVATO LVPO_1W
Numer artykułu: LOVATO
Strumień świetlny (Oprawa): 120 lm
Strumień świetlny (Lampy): 120 lm
Moc opraw: 2.2 W
Klasyfikacja oświetleń CIE: 100
Kod Flux CIE: 18 53 98 100 100
Wyposażenie: 1 x LVPO/1W/A/... (Czynnik korekcyjny 1.000).

Ilustracje oświetleń znajdziesz w naszym katalogu oświetleń.



2 Ilość AWEX LOVATO LVPO_3W
Numer artykułu: LOVATO
Strumień świetlny (Oprawa): 241 lm
Strumień świetlny (Lampy): 241 lm
Moc opraw: 4.9 W
Klasyfikacja oświetleń CIE: 100
Kod Flux CIE: 15 48 98 100 100
Wyposażenie: 1 x LVPC/3W/A/... (Czynnik korekcyjny 1.000).

Ilustracje oświetleń znajdziesz w naszym katalogu oświetleń.



Edytor
Telefon
faks
e-Mail

REJESTRACJA-KARTOTEKA EWAKUACJA / Wyniki szczegółowe

Całkowity strumień
światlny: 602 lm
Moc całkowita: 12.0 W
Współczynnik
konserwacji: 0.77
Margines: 0.000 m

Powierzchnia	Średnie wartości natężenia [lx]			Współczynnik odbicia [%]	Średnia luminacja [cd/m ²]
	bezpośrednio	pośrednio	razem		
Płaszczyzna pracy	5.53	3.91	9.44	/	/
Podłoga	3.27	3.60	6.87	20	0.44
Sufit	0.00	3.52	3.52	70	0.78
Ściana 1	6.40	3.68	10	50	1.60
Ściana 2	5.88	4.06	9.94	50	1.58
Ściana 3	6.69	3.75	10	50	1.66
Ściana 4	5.61	3.59	9.19	50	1.46
Ściana 5	4.74	3.29	8.04	50	1.28
Ściana 6	4.37	3.04	7.41	50	1.18
Ściana 7	4.36	2.91	7.28	50	1.16
Ściana 8	4.81	3.14	7.95	50	1.27
Ściana 9	5.71	3.14	8.84	50	1.41
Ściana 10	6.02	3.11	9.12	50	1.45
Ściana 11	6.86	3.39	10	50	1.63

Równomierności na płaszczyźnie pracy

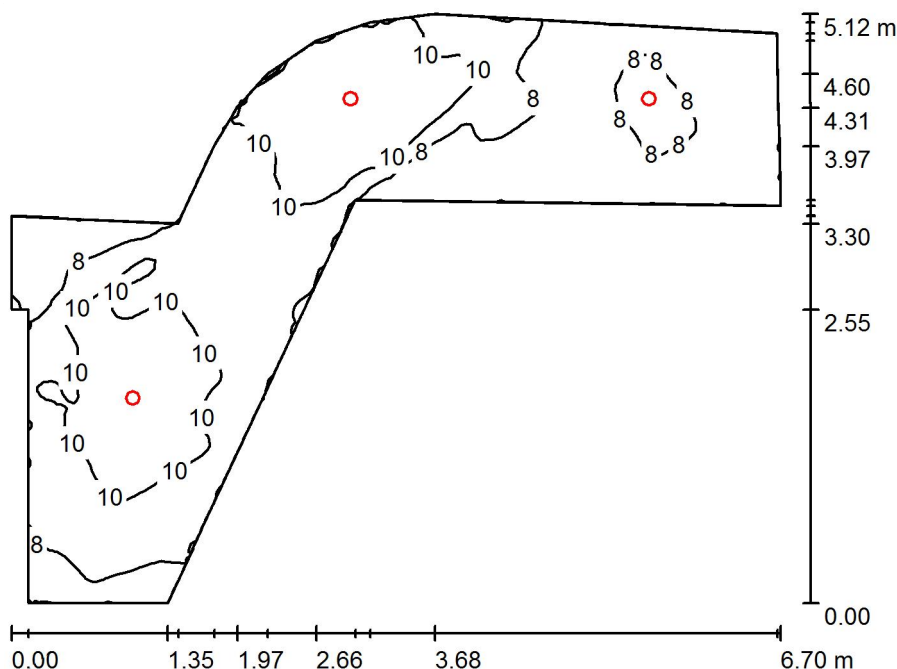
E_{\min} / E_m : 0.622 (1:2)

E_{\min} / E_{\max} : 0.509 (1:2)

Specyfikacja mocy przyłączeniowej: $0.46 \text{ W/m}^2 = 4.92 \text{ W/m}^2/100 \text{ lx}$ (Powierzchnia podstawowa: 25.86 m^2)

Edytor
Telefon
faks
e-Mail

REJESTRACJA OKIENKA EWAKYACJA / Podsumowanie



Wysokość pomieszczenia: 2.800 m, Wysokość montażu: 2.800 m,
Współczynnik konserwacji: 0.77

Wartości Lux, Skala 1:66

Powierzchnia	ρ [%]	E_m [lx]	E_{min} [lx]	E_{max} [lx]	E_{min} / E_m
Płaszczyzna pracy	/	8.92	4.22	11	0.473
Podłoga	20	5.83	3.98	7.32	0.683
Sufit	70	4.85	3.09	7.77	0.638
Ściany (15)	50	9.48	2.35	103	/

Płaszczyzna pracy:

Wysokość: 0.850 m
Siatka: 128 x 64 Punkty
Margines: 0.000 m

Wykaz opraw

Nr.	Ilość	Etykieta (Czynnik korekcyjny)	Φ (Oprawa) [lm]	Φ (Lampy) [lm]	P [W]
1	2	AWEX LOVATO LVPO_1W (1.000)	120	120	2.2
2	1	AWEX LOVATO LVPO_3W (1.000)	241	241	4.9
			W sumie: 481	W sumie: 481	9.3

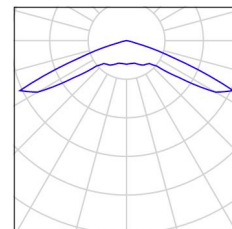
Specyfikacja mocy przyłączeniowej: $0.65 \text{ W/m}^2 = 7.34 \text{ W/m}^2/100 \text{ lx}$ (Powierzchnia podstawowa: 14.20 m^2)

Edytor
Telefon
faks
e-Mail

REJESTRACJA-OKIENKA EWAKYACJA / Lista opraw

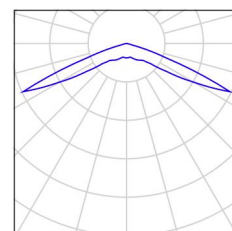
2 Ilość
AWEX LOVATO LVPO_1W
Numer artykułu: LOVATO
Strumień świetlny (Oprawa): 120 lm
Strumień świetlny (Lampy): 120 lm
Moc opraw: 2.2 W
Klasyfikacja oświetleń CIE: 100
Kod Flux CIE: 18 53 98 100 100
Wyposażenie: 1 x LVPO/1W/A/... (Czynnik korekcyjny 1.000).

Ilustracje oświetleń znajdziesz w naszym katalogu oświetleń.



1 Ilość
AWEX LOVATO LVPO_3W
Numer artykułu: LOVATO
Strumień świetlny (Oprawa): 241 lm
Strumień świetlny (Lampy): 241 lm
Moc opraw: 4.9 W
Klasyfikacja oświetleń CIE: 100
Kod Flux CIE: 15 48 98 100 100
Wyposażenie: 1 x LVPC/3W/A/... (Czynnik korekcyjny 1.000).

Ilustracje oświetleń znajdziesz w naszym katalogu oświetleń.



Edytor
Telefon
faks
e-Mail

REJESTRACJA-OKIENKA EWAKYACJA / Wyniki szczegółowe

Całkowity strumień
światlny: 481 lm
Moc całkowita: 9.3 W
Współczynnik
konserwacji: 0.77
Margines: 0.000 m

Powierzchnia	Średnie wartości natężenia [lx]			Współczynnik odbicia [%]	Średnia luminacja [cd/m ²]
	bezpośrednio	pośrednio	razem		
Płaszczyzna pracy	4.23	4.69	8.92	/	/
Podłoga	2.24	3.59	5.83	20	0.37
Sufit	0.00	4.85	4.85	70	1.08
Ściana 1	0.08	3.45	3.53	50	0.56
Ściana 2	7.65	4.19	12	50	1.88
Ściana 3	5.49	3.94	9.43	50	1.50
Ściana 4	5.99	4.10	10	50	1.60
Ściana 5	4.52	3.80	8.32	50	1.32
Ściana 6	4.74	3.50	8.24	50	1.31
Ściana 7	5.27	3.55	8.82	50	1.40
Ściana 8	6.95	3.48	10	50	1.66
Ściana 9	10	3.55	14	50	2.22
Ściana 10	9.58	3.53	13	50	2.09
Ściana 11	6.64	3.50	10	50	1.61
Ściana 12	4.80	3.44	8.24	50	1.31
Ściana 13	3.30	3.54	6.85	50	1.09
Ściana 14	5.70	3.97	9.66	50	1.54
Ściana 15	3.48	3.70	7.18	50	1.14

Równomierności na płaszczyźnie pracy

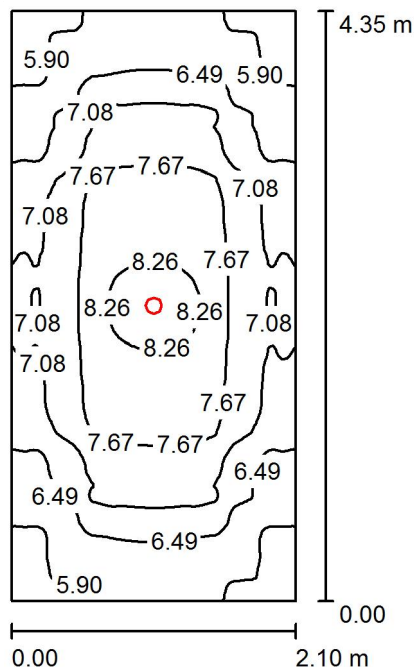
E_{\min} / E_m : 0.473 (1:2)

E_{\min} / E_{\max} : 0.376 (1:3)

Specyfikacja mocy przyłączeniowej: $0.65 \text{ W/m}^2 = 7.34 \text{ W/m}^2/100 \text{ lx}$ (Powierzchnia podstawowa: 14.20 m^2)

Edytor
Telefon
faks
e-Mail

REJESTRACJA-ZAPLECZE EWAKUACJA / Podsumowanie



Wysokość pomieszczenia: 2.800 m, Wysokość montażu: 2.800 m,
Współczynnik konserwacji: 0.77

Wartości Lux, Skala 1:56

Powierzchnia	ρ [%]	E_m [lx]	E_{min} [lx]	E_{max} [lx]	E_{min} / E_m
Płaszczyzna pracy	/	6.99	5.56	8.51	0.796
Podłoga	20	4.59	3.60	5.30	0.784
Sufit	70	3.76	2.04	5.36	0.543
Ściany (4)	50	7.81	2.45	73	/

Płaszczyzna pracy:

Wysokość: 0.850 m
Siatka: 128 x 64 Punkty
Margines: 0.000 m

UGR

Wzdłuż- W poprzek do osi oświetlenia
Lewa ściana 28 28
Dolna ściana >30 >30
(CIE, SHR = 0.25.)

Wykaz opraw

Nr.	Ilość	Etykieta (Czynnik korekcyjny)	Φ (Oprawa) [lm]	Φ (Lampy) [lm]	P [W]
1	1	AWEX LOVATO LVPO_3W (1.000)	241	241	4.9
			W sumie: 241	W sumie: 241	4.9

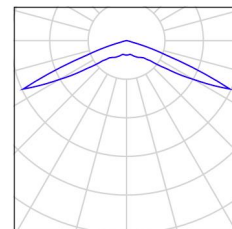
Specyfikacja mocy przyłączeniowej: $0.54 \text{ W/m}^2 = 7.67 \text{ W/m}^2 / 100 \text{ lx}$ (Powierzchnia podstawowa: 9.13 m^2)

Edytor
Telefon
faks
e-Mail

REJESTRACJA-ZAPLECZE EWAKUACJA / Lista opraw

1 Ilość AWEX LOVATO LVPO_3W
Numer artykułu: LOVATO
Strumień świetlny (Oprawa): 241 lm
Strumień świetlny (Lampy): 241 lm
Moc opraw: 4.9 W
Klasyfikacja oświetleń CIE: 100
Kod Flux CIE: 15 48 98 100 100
Wyposażenie: 1 x LVPC/3W/A/... (Czynnik korekcyjny 1.000).

Ilustracje oświetleń znajdziesz w naszym katalogu oświetleń.



Edytor
Telefon
faks
e-Mail

REJESTRACJA-ZAPLECZE EWAKUACJA / Wyniki szczegółowe

Całkowity strumień
światlny: 241 lm
Moc całkowita: 4.9 W
Współczynnik
konserwacji: 0.77
Margines: 0.000 m

Powierzchnia	Średnie wartości natężenia [lx]			Współczynnik odbicia [%]	Średnia luminacja [cd/m ²]
	bezpośrednio	pośrednio	razem		
Płaszczyzna pracy	2.92	4.07	6.99	/	/
Podłoga	1.56	3.03	4.59	20	0.29
Sufit	0.00	3.76	3.76	70	0.84
Ściana 1	3.93	2.91	6.84	50	1.09
Ściana 2	5.14	3.14	8.28	50	1.32
Ściana 3	3.93	2.91	6.84	50	1.09
Ściana 4	5.14	3.14	8.28	50	1.32

Równomierności na płaszczyźnie pracy

E_{\min} / E_{\max} : 0.796 (1:1)

E_{\min} / E_{\max} : 0.653 (1:2)

UGR

Lewa ściana

Dolna ściana

(CIE, SHR = 0.25.)

Wzdłuż-

28

>30

W poprzek

28

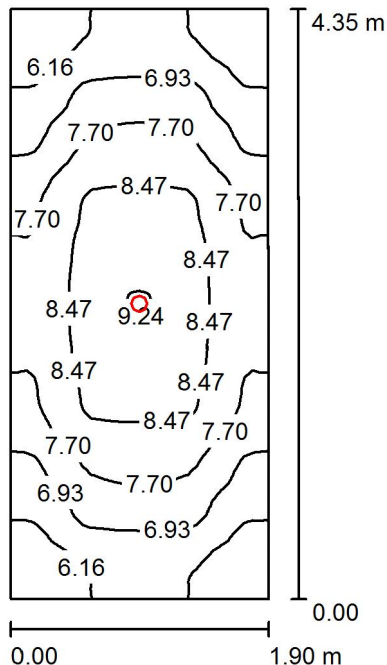
>30

do osi oświetlenia

Specyfikacja mocy przyłączeniowej: $0.54 \text{ W/m}^2 = 7.67 \text{ W/m}^2/100 \text{ lx}$ (Powierzchnia podstawowa: 9.13 m^2)

Edytor
Telefon
faks
e-Mail

POKÓJ NR 36 EAKUACJA / Podsumowanie



Wysokość pomieszczenia: 2.800 m, Wysokość montażu: 2.800 m,
Współczynnik konserwacji: 0.77

Wartości Lux, Skala 1:56

Powierzchnia	ρ [%]	E_m [lx]	E_{min} [lx]	E_{max} [lx]	E_{min} / E_m
Płaszczyzna pracy	/	7.47	5.41	9.25	0.725
Podłoga	20	4.87	3.85	5.61	0.791
Sufit	70	4.37	2.21	6.78	0.505
Ściany (4)	50	8.47	2.48	80	/

Płaszczyzna pracy:

Wysokość: 0.850 m
Siatka: 64 x 32 Punkty
Margines: 0.000 m

UGR

Lewa ściana
Dolna ściana
(CIE, SHR = 0.25.)

Wzdłuż-

25
29

W poprzek

25
29

do osi oświetlenia

Wykaz opraw

Nr.	Ilość	Etykieta (Czynnik korekcyjny)	Φ (Oprawa) [lm]	Φ (Lampy) [lm]	P [W]
1	1	AWEX LOVATO LVNO_3W (1.000)	249	249	4.7
			W sumie: 249	W sumie: 249	4.7

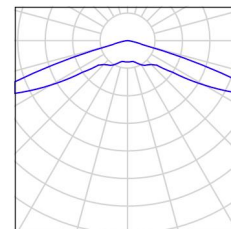
Specyfikacja mocy przyłączeniowej: $0.57 \text{ W/m}^2 = 7.61 \text{ W/m}^2/100 \text{ lx}$ (Powierzchnia podstawowa: 8.26 m^2)

Edytor
Telefon
faks
e-Mail

POKÓJ NR 36 EAKUACJA / Lista opraw

1 Ilość AWEX LOVATO LVNO_3W
Numer artykułu: LOVATO
Strumień świetlny (Oprawa): 249 lm
Strumień świetlny (Lampy): 249 lm
Moc opraw: 4.7 W
Klasyfikacja oświetleń CIE: 100
Kod Flux CIE: 15 43 95 100 100
Wyposażenie: 1 x LVNO/3W/A/... (Czynnik korekcyjny 1.000).

Ilustracje oświetleń znajdziesz w naszym katalogu oświetleń.



Edytor
Telefon
faks
e-Mail

POKÓJ NR 36 EAKUACJA / Wyniki szczegółowe

Całkowity strumień
światlny: 249 lm
Moc całkowita: 4.7 W
Współczynnik
konserwacji: 0.77
Margines: 0.000 m

Powierzchnia	Średnie wartości natężenia [lx]			Współczynnik odbicia [%]	Średnia luminacja [cd/m ²]
	bezpośrednio	pośrednio	razem		
Płaszczyzna pracy	3.11	4.36	7.47	/	/
Podłoga	1.69	3.18	4.87	20	0.31
Sufit	0.00	4.37	4.37	70	0.97
Ściana 1	4.10	3.15	7.25	50	1.15
Ściana 2	5.52	3.48	9.00	50	1.43
Ściana 3	4.10	3.15	7.25	50	1.15
Ściana 4	5.52	3.48	9.00	50	1.43

Równomierności na płaszczyźnie pracy

E_{\min} / E_{\max} : 0.725 (1:1)

E_{\min} / E_{\max} : 0.585 (1:2)

UGR

Lewa ściana

Dolna ściana

(CIE, SHR = 0.25.)

Wzdłuż-

25

29

W poprzek

25

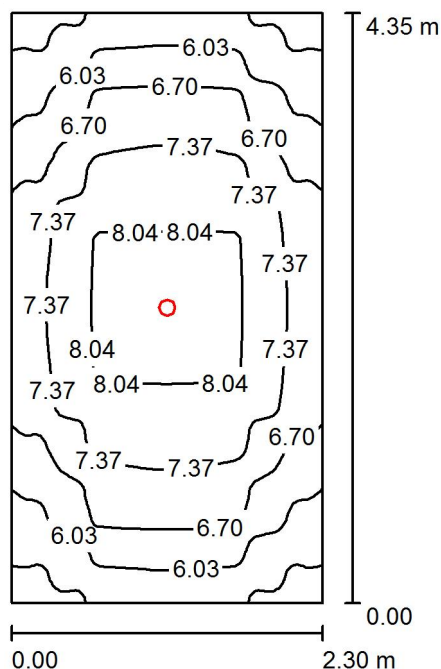
29

do osi oświetlenia

Specyfikacja mocy przyłączeniowej: $0.57 \text{ W/m}^2 = 7.61 \text{ W/m}^2/100 \text{ lx}$ (Powierzchnia podstawowa: 8.26 m^2)

Edytor
Telefon
faks
e-Mail

POKÓJ NR 37 EWAKUACJA / Podsumowanie



Wysokość pomieszczenia: 2.800 m, Wysokość montażu: 2.800 m,
Współczynnik konserwacji: 0.77

Wartości Lux, Skala 1:56

Powierzchnia	ρ [%]	E_m [lx]	E_{min} [lx]	E_{max} [lx]	E_{min} / E_m
Płaszczyzna pracy	/	6.97	5.10	8.48	0.732
Podłoga	20	4.67	3.63	5.36	0.776
Sufit	70	3.63	2.05	5.04	0.564
Ściany (4)	50	7.67	2.46	56	/

Płaszczyzna pracy:

Wysokość: 0.850 m
Siatka: 128 x 64 Punkty
Margines: 0.000 m

UGR

Lewa ściana
Dolna ściana
(CIE, SHR = 0.25.)

Wzdłuż-

25
29

W poprzek

25
29

do osi oświetlenia

Wykaz opraw

Nr.	Ilość	Etykieta (Czynnik korekcyjny)	Φ (Oprawa) [lm]	Φ (Lampy) [lm]	P [W]
1	1	AWEX LOVATO LVNO_3W (1.000)	249	249	4.7
			W sumie: 249	W sumie: 249	4.7

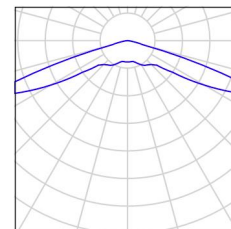
Specyfikacja mocy przyłączeniowej: $0.47 \text{ W/m}^2 = 6.74 \text{ W/m}^2/100 \text{ lx}$ (Powierzchnia podstawowa: 10.00 m^2)

Edytor
Telefon
faks
e-Mail

POKÓJ NR 37 EWAKUACJA / Lista oprav

1 Ilość AWEX LOVATO LVNO_3W
Numer artykułu: LOVATO
Strumień świetlny (Oprawa): 249 lm
Strumień świetlny (Lampy): 249 lm
Moc oprav: 4.7 W
Klasyfikacja oświetleń CIE: 100
Kod Flux CIE: 15 43 95 100 100
Wyposażenie: 1 x LVNO/3W/A/... (Czynnik korekcyjny 1.000).

Ilustracje oświetleń znajdziesz w naszym katalogu oświetleń.



Edytor
Telefon
faks
e-Mail

POKÓJ NR 37 EWAKUACJA / Wyniki szczegółowe

Całkowity strumień
światlny: 249 lm
Moc całkowita: 4.7 W
Współczynnik
konserwacji: 0.77
Margines: 0.000 m

Powierzchnia	Średnie wartości natężenia [lx]			Współczynnik odbicia [%]	Średnia luminacja [cd/m ²]
	bezpośrednio	pośrednio	razem		
Płaszczyzna pracy	3.05	3.91	6.97	/	/
Podłoga	1.68	3.00	4.67	20	0.30
Sufit	0.00	3.63	3.63	70	0.81
Ściana 1	3.98	2.86	6.84	50	1.09
Ściana 2	5.08	3.03	8.11	50	1.29
Ściana 3	3.98	2.86	6.84	50	1.09
Ściana 4	5.08	3.03	8.11	50	1.29

Równomierności na płaszczyźnie pracy

E_{\min} / E_{\max} : 0.732 (1:1)
 E_{\min} / E_{\max} : 0.602 (1:2)

UGR

Wzdłuż-
Lewa ściana 25
Dolna ściana 29
(CIE, SHR = 0.25.)

W poprzek

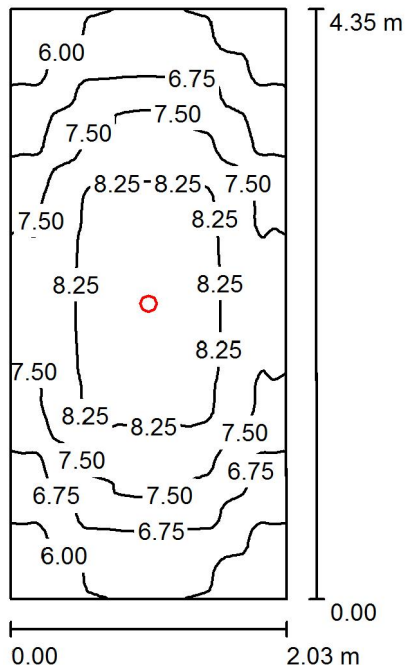
25
29

do osi oświetlenia

Specyfikacja mocy przyłączeniowej: $0.47 \text{ W/m}^2 = 6.74 \text{ W/m}^2/100 \text{ lx}$ (Powierzchnia podstawowa: 10.00 m^2)

Edytor
Telefon
faks
e-Mail

POKÓJ NR 38 EWAKUACJA / Podsumowanie



Wysokość pomieszczenia: 2.800 m, Wysokość montażu: 2.800 m,
Współczynnik konserwacji: 0.77

Wartości Lux, Skala 1:56

Powierzchnia	ρ [%]	E_m [lx]	E_{min} [lx]	E_{max} [lx]	E_{min} / E_m
Płaszczyzna pracy	/	7.31	5.27	9.00	0.721
Podłoga	20	4.81	3.76	5.52	0.781
Sufit	70	4.12	2.15	6.24	0.522
Ściany (4)	50	8.20	2.50	72	/

Płaszczyzna pracy:

Wysokość: 0.850 m
Siatka: 128 x 64 Punkty
Margines: 0.000 m

UGR

Lewa ściana
Dolna ściana
(CIE, SHR = 0.25.)

Wzdłuż-

25
29

W poprzek

25
29

do osi oświetlenia

Wykaz opraw

Nr.	Ilość	Etykieta (Czynnik korekcyjny)	Φ (Oprawa) [lm]	Φ (Lampy) [lm]	P [W]
1	1	AWEX LOVATO LVNO_3W (1.000)	249	249	4.7
			W sumie: 249	W sumie: 249	4.7

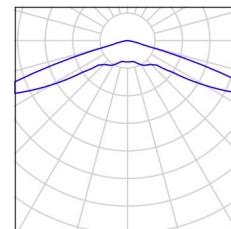
Specyfikacja mocy przyłączeniowej: $0.53 \text{ W/m}^2 = 7.30 \text{ W/m}^2/100 \text{ lx}$ (Powierzchnia podstawowa: 8.81 m^2)

Edytor
Telefon
faks
e-Mail

POKÓJ NR 38 EWAKUACJA / Lista opraw

1 Ilość AWEX LOVATO LVNO_3W
Numer artykułu: LOVATO
Strumień świetlny (Oprawa): 249 lm
Strumień świetlny (Lampy): 249 lm
Moc opraw: 4.7 W
Klasyfikacja oświetleń CIE: 100
Kod Flux CIE: 15 43 95 100 100
Wyposażenie: 1 x LVNO/3W/A/... (Czynnik korekcyjny 1.000).

Ilustracje oświetleń znajdziesz w naszym katalogu oświetleń.



Edytor
Telefon
faks
e-Mail

POKÓJ NR 38 EWAKUACJA / Wyniki szczegółowe

Całkowity strumień
światlny: 249 lm
Moc całkowita: 4.7 W
Współczynnik
konserwacji: 0.77
Margines: 0.000 m

Powierzchnia	Średnie wartości natężenia [lx]			Współczynnik odbicia [%]	Średnia luminacja [cd/m ²]
	bezpośrednio	pośrednio	razem		
Płaszczyzna pracy	3.09	4.22	7.31	/	/
Podłoga	1.69	3.13	4.81	20	0.31
Sufit	0.00	4.12	4.12	70	0.92
Ściana 1	4.06	3.09	7.15	50	1.14
Ściana 2	5.38	3.32	8.70	50	1.39
Ściana 3	4.06	3.06	7.12	50	1.13
Ściana 4	5.38	3.33	8.70	50	1.39

Równomierności na płaszczyźnie pracy

E_{\min} / E_{\max} : 0.721 (1:1)

E_{\min} / E_{\max} : 0.586 (1:2)

UGR

Lewa ściana

Dolna ściana

(CIE, SHR = 0.25.)

Wzdłuż-

25

29

W poprzek

25

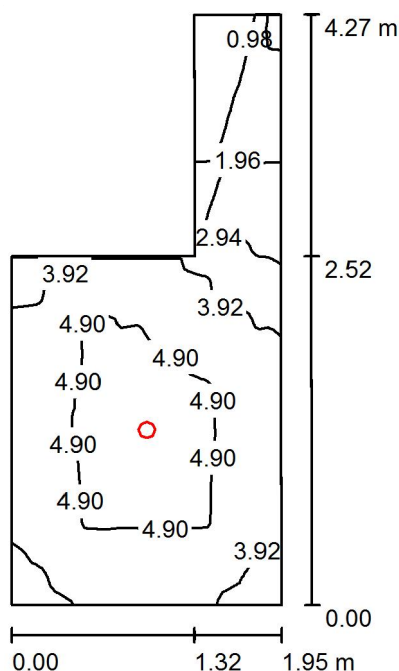
29

do osi oświetlenia

Specyfikacja mocy przyłączeniowej: $0.53 \text{ W/m}^2 = 7.30 \text{ W/m}^2/100 \text{ lx}$ (Powierzchnia podstawowa: 8.81 m^2)

Edytor
Telefon
faks
e-Mail

OPTYK EWAKUACJA / Podsumowanie



Wysokość pomieszczenia: 2.800 m, Wysokość montażu: 2.800 m,
Współczynnik konserwacji: 0.77

Wartości Lux, Skala 1:55

Powierzchnia	ρ [%]	E_m [lx]	E_{min} [lx]	E_{max} [lx]	E_{min} / E_m
Płaszczyzna pracy	/	3.99	0.66	5.56	0.164
Podłoga	20	2.47	0.52	3.22	0.210
Sufit	70	2.63	0.37	3.81	0.139
Ściany (6)	50	4.19	0.35	40	/

Płaszczyzna pracy:

Wysokość: 0.850 m
Siatka: 64 x 128 Punkty
Margines: 0.000 m

Wykaz opraw

Nr.	Ilość	Etykieta (Czynnik korekcyjny)	Φ (Oprawa) [lm]	Φ (Lampy) [lm]	P [W]
1	1	AWEX LOVATO LVNO_1W (1.000)	117	117	2.3
			W sumie: 117	W sumie: 117	2.3

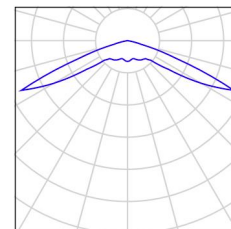
Specyfikacja mocy przyłączeniowej: $0.38 \text{ W/m}^2 = 9.57 \text{ W/m}^2/100 \text{ lx}$ (Powierzchnia podstawowa: 6.02 m^2)

Edytor
Telefon
faks
e-Mail

OPTYK EWAKUACJA / Lista opraw

1 Ilość AWEX LOVATO LVNO_1W
Numer artykułu: LOVATO
Strumień świetlny (Oprawa): 117 lm
Strumień świetlny (Lampy): 117 lm
Moc opraw: 2.3 W
Klasyfikacja oświetleń CIE: 100
Kod Flux CIE: 16 47 97 100 100
Wyposażenie: 1 x LVNO/1W/A/... (Czynnik korekcyjny 1.000).

Ilustracje oświetleń znajdziesz w naszym katalogu oświetleń.



Edytor
Telefon
faks
e-Mail

OPTYK EWAKUACJA / Wyniki szczegółowe

Całkowity strumień
światlny: 117 lm
Moc całkowita: 2.3 W
Współczynnik
konserwacji: 0.77
Margines: 0.000 m

Powierzchnia	Średnie wartości natężenia [lx]			Współczynnik odbicia [%]	Średnia luminacja [cd/m ²]
	bezpośrednio	pośrednio	razem		
Płaszczyzna pracy	1.59	2.40	3.99	/	/
Podłoga	0.83	1.63	2.47	20	0.16
Sufit	0.00	2.63	2.63	70	0.59
Ściana 1	3.23	2.24	5.47	50	0.87
Ściana 2	2.45	1.55	4.00	50	0.64
Ściana 3	0.25	0.63	0.88	50	0.14
Ściana 4	0.00	0.88	0.88	50	0.14
Ściana 5	3.39	2.34	5.73	50	0.91
Ściana 6	3.54	2.30	5.85	50	0.93

Równomierności na płaszczyźnie pracy

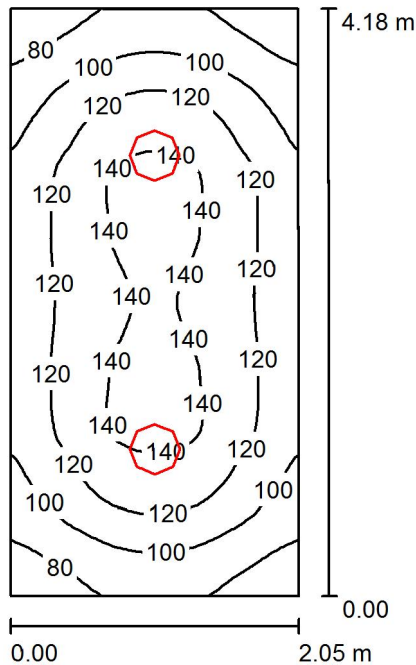
E_{\min} / E_m : 0.164 (1:6)

E_{\min} / E_{\max} : 0.118 (1:8)

Specyfikacja mocy przyłączeniowej: $0.38 \text{ W/m}^2 = 9.57 \text{ W/m}^2/100 \text{ lx}$ (Powierzchnia podstawowa: 6.02 m^2)

Edytor
Telefon
faks
e-Mail

WIATROŁAP / Podsumowanie



Wysokość pomieszczenia: 2.800 m, Wysokość montażu: 2.800 m,
Współczynnik konserwacji: 0.77

Wartości Lux, Skala 1:54

Powierzchnia	ρ [%]	E_m [lx]	E_{min} [lx]	E_{max} [lx]	E_{min} / E_m
Płaszczyzna pracy	/	115	65	146	0.567
Podłoga	20	78	53	94	0.685
Sufit	70	29	14	146	0.483
Ściany (4)	34	68	26	131	/

Płaszczyzna pracy:

Wysokość: 0.850 m
Siatka: 64 x 32 Punkty
Margines: 0.000 m

UGR

Lewa ściana 20
Dolna ściana 21
(CIE, SHR = 0.25.)

Wzdłuż-

20
21

W poprzek

19
21

do osi oświetlenia

Wykaz opraw

Nr.	Ilość	Etykieta (Czynnik korekcyjny)	Φ (Oprawa) [lm]	Φ (Lampy) [lm]	P [W]
1	2	LUXIONA POLAND S.A. AMLEDXXXI65 AMETYST LED 1800LM PMMA E IP65 830 (1.000)	1434	1800	23.0
W sumie:			2869	3600	46.0

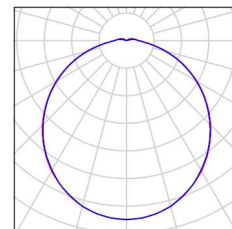
Specyfikacja mocy przyłączeniowej: $5.37 \text{ W/m}^2 = 4.67 \text{ W/m}^2/100 \text{ lx}$ (Powierzchnia podstawowa: 8.56 m^2)

Edytor
Telefon
faks
e-Mail

WIATROŁAP / Lista opraw

2 Ilość LUXIONA POLAND S.A. AMLEDXXI65
AMETYST LED 1800LM PMMA E IP65 830
Numer artykułu: AMLEDXXI65
Strumień świetlny (Oprawa): 1434 lm
Strumień świetlny (Lampy): 1800 lm
Moc opraw: 23.0 W
Klasyfikacja oświetleń CIE: 97
Kod Flux CIE: 45 75 93 97 80
Wyposażenie: 1 x PANEL LED 3000K, 20W 1800
(Czynnik korekcyjny 1.000).

Ilustracje oświetleń
znajdziesz w naszym
katalogu oświetleń.



Edytor
Telefon
faks
e-Mail

WIATROŁAP / Wyniki szczegółowe

Całkowity strumień
światlny: 2869 lm
Moc całkowita: 46.0 W
Współczynnik
konserwacji: 0.77
Margines: 0.000 m

Powierzchnia	Średnie wartości natężenia [lx]			Współczynnik odbicia [%]	Średnia luminacja [cd/m ²]
	bezpośrednio	pośrednio	razem		
Płaszczyzna pracy	91	24	115	/	/
Podłoga	58	20	78	20	4.94
Sufit	6.57	23	29	70	6.57
Ściana 1	47	24	71	0	0.00
Ściana 2	48	19	67	50	11
Ściana 3	47	24	70	0	0.00
Ściana 4	48	19	67	50	11

Równomierności na płaszczyźnie pracy

E_{\min} / E_m : 0.567 (1:2)

E_{\min} / E_{\max} : 0.446 (1:2)

UGR

Lewa ściana

Dolna ściana

(CIE, SHR = 0.25.)

Wzdłuż-

20

21

W poprzek

19

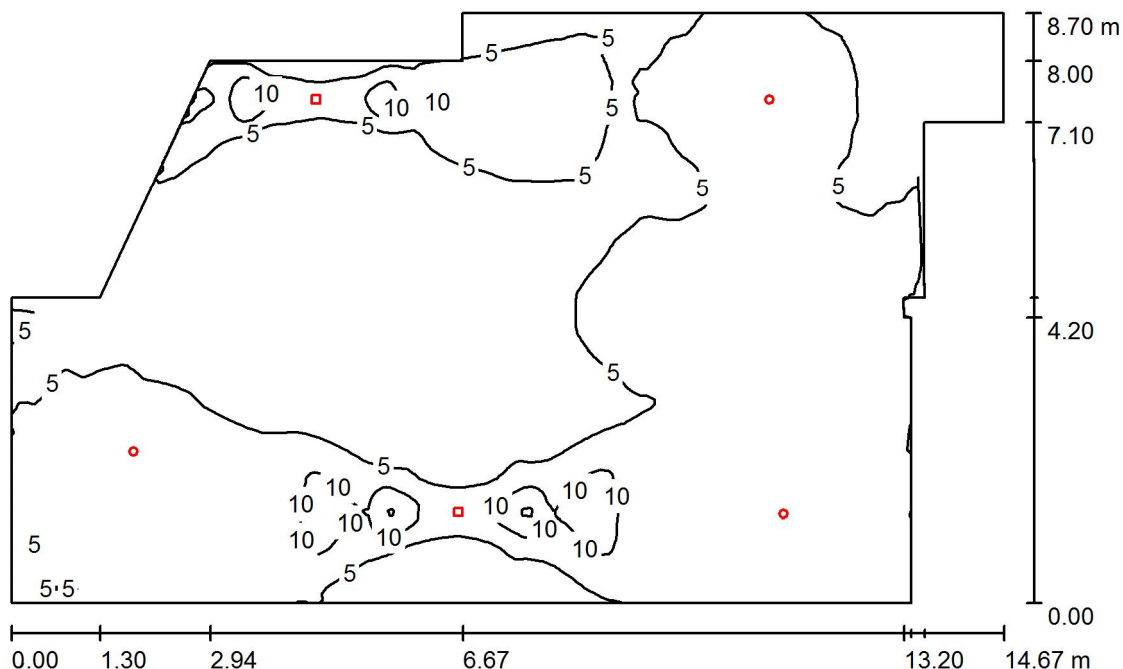
21

do osi oświetlenia

Specyfikacja mocy przyłączeniowej: $5.37 \text{ W/m}^2 = 4.67 \text{ W/m}^2/100 \text{ lx}$ (Powierzchnia podstawowa: 8.56 m^2)

Edytor
Telefon
faks
e-Mail

HOLL EWAKUACJA / Podsumowanie



Wysokość pomieszczenia: 2.800 m, Wysokość montażu: 2.800 m,
Współczynnik konserwacji: 0.77

Wartości Lux, Skala 1:112

Powierzchnia	ρ [%]	E_m [lx]	E_{min} [lx]	E_{max} [lx]	E_{min} / E_m
Płaszczyzna pracy	/	5.43	1.97	16	0.363
Podłoga	20	4.70	2.39	9.47	0.508
Sufit	70	1.48	0.92	3.16	0.625
Ściany (14)	50	4.57	0.88	52	/

Płaszczyzna pracy:

Wysokość: 0.850 m
Siatka: 128 x 128 Punkty
Margines: 0.000 m

Wykaz opraw

Nr.	Ilość	Etykieta (Czynnik korekcyjny)	Φ (Oprawa) [lm]	Φ (Lampy) [lm]	P [W]
1	2	AWEX LOVATO LVPC_1W (1.000)	121	122	2.3
2	3	AWEX LOVATO LVPO_3W (1.000)	241	241	4.9
			W sumie: 966	W sumie: 967	19.3

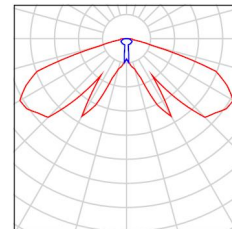
Specyfikacja mocy przyłączeniowej: $0.18 \text{ W/m}^2 = 3.34 \text{ W/m}^2/100 \text{ lx}$ (Powierzchnia podstawowa: 106.30 m^2)

Edytor
Telefon
faks
e-Mail

HOLL EWAKUACJA / Lista oprav

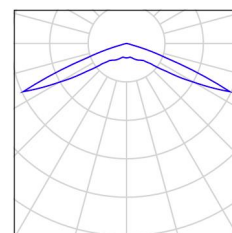
2 Ilość AWEX LOVATO LVPC_1W
Numer artykułu: LOVATO
Strumień świetlny (Oprawa): 121 lm
Strumień świetlny (Lampy): 122 lm
Moc oprav: 2.3 W
Klasyfikacja oświetleń CIE: 100
Kod Flux CIE: 26 65 93 100 98
Wyposażenie: 1 x LVPC/1W/A/... (Czynnik korekcyjny 1.000).

Ilustracje oświetleń znajdziesz w naszym katalogu oświetleń.



3 Ilość AWEX LOVATO LVPO_3W
Numer artykułu: LOVATO
Strumień świetlny (Oprawa): 241 lm
Strumień świetlny (Lampy): 241 lm
Moc oprav: 4.9 W
Klasyfikacja oświetleń CIE: 100
Kod Flux CIE: 15 48 98 100 100
Wyposażenie: 1 x LVPC/3W/A/... (Czynnik korekcyjny 1.000).

Ilustracje oświetleń znajdziesz w naszym katalogu oświetleń.



Edytor
Telefon
faks
e-Mail

HOLL EWAKUACJA / Wyniki szczegółowe

Całkowity strumień
światlny: 966 lm
Moc całkowita: 19.3 W
Współczynnik
konserwacji: 0.77
Margines: 0.000 m

Powierzchnia	Średnie wartości natężenia [lx]			Współczynnik odbicia [%]	Średnia luminancja [cd/m ²]
	bezpośrednio	pośrednio	razem		
Płaszczyzna pracy	3.94	1.49	5.43	/	/
Podłoga	3.18	1.52	4.70	20	0.30
Sufit	0.00	1.47	1.48	70	0.33
Ściana 1	3.31	1.48	4.79	50	0.76
Ściana 2	4.15	1.72	5.87	50	0.93
Ściana 3	1.99	1.81	3.80	50	0.60
Ściana 4	2.38	1.24	3.61	50	0.58
Ściana 5	1.69	1.47	3.16	50	0.50
Ściana 6	2.95	1.33	4.28	50	0.68
Ściana 7	0.36	1.45	1.81	50	0.29
Ściana 8	2.22	1.13	3.36	50	0.53
Ściana 9	3.16	1.21	4.37	50	0.70
Ściana 10	1.25	1.06	2.31	50	0.37
Ściana 11	2.04	1.42	3.46	50	0.55
Ściana 12	3.55	1.20	4.75	50	0.76
Ściana 13	3.14	1.68	4.82	50	0.77
Ściana 14	4.10	1.50	5.59	50	0.89

Równomierności na płaszczyźnie pracy

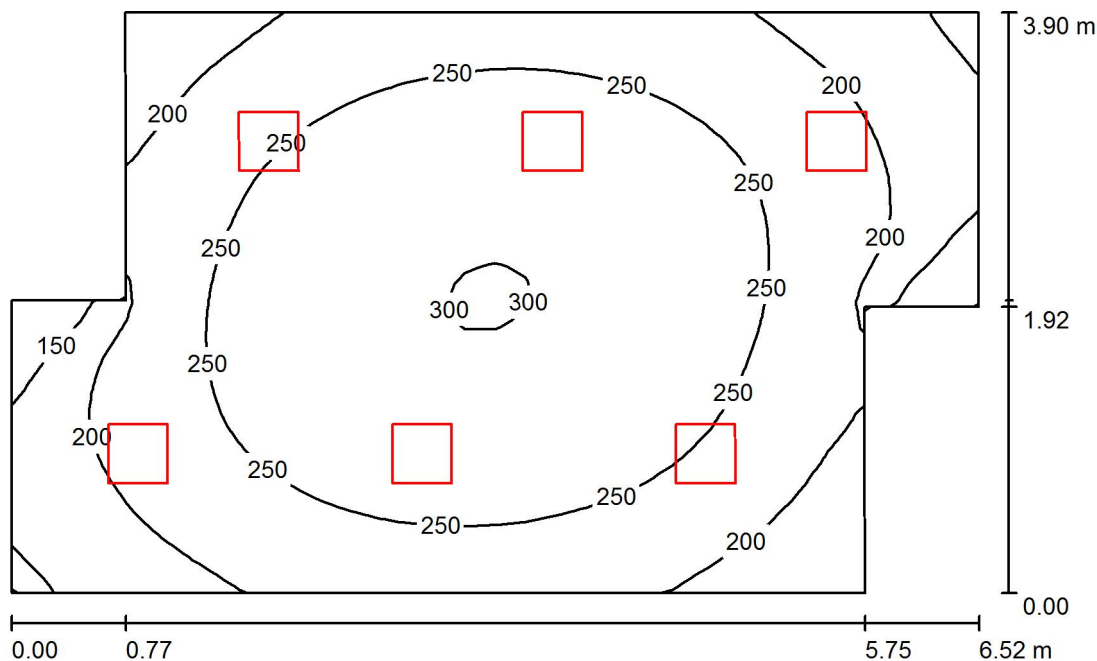
E_{\min} / E_m : 0.363 (1:3)

E_{\min} / E_{\max} : 0.121 (1:8)

Specyfikacja mocy przyłączeniowej: $0.18 \text{ W/m}^2 = 3.34 \text{ W/m}^2/100 \text{ lx}$ (Powierzchnia podstawowa: 106.30 m^2)

Edytor
Telefon
faks
e-Mail

KLATKA SCHODOWA / Podsumowanie



Wysokość pomieszczenia: 4.500 m, Wysokość montażu: 4.500 m,
Współczynnik konserwacji: 0.77

Wartości Lux, Skala 1:51

Powierzchnia	ρ [%]	E_m [lx]	E_{min} [lx]	E_{max} [lx]	E_{min} / E_m
Płaszczyzna pracy	/	238	100	302	0.419
Podłoga	20	187	80	232	0.431
Sufit	70	7.54	6.24	8.92	0.827
Ściany (8)	0	144	3.54	422	/

Płaszczyzna pracy:

Wysokość: 0.850 m
Siatka: 32 x 32 Punkty
Margines: 0.000 m

Wykaz opraw

Nr.	Ilość	Etykieta (Czynnik korekcyjny)	Φ (Oprawa) [lm]	Φ (Lampy) [lm]	P [W]
1	6	LUXIONA POLAND S.A. RLOOKLEDXX_XXMPRMEI44 RUBIN LOOK LED 4400LM MICRO-PRM E IP44 21 830 / 400X400 (1.000)	3656	4400	37.0
W sumie:			21939	W sumie: 26400	222.0

Specyfikacja mocy przyłączeniowej: $9.88 \text{ W/m}^2 = 4.16 \text{ W/m}^2/100 \text{ lx}$ (Powierzchnia podstawowa: 22.46 m^2)

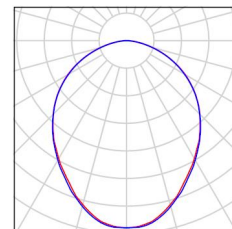
Edytor
Telefon
faks
e-Mail

KLATKA SCHODOWA / Lista opraw

6 Ilość

LUXIONA POLAND S.A.
RLOOKLEDXX_XXMPRMEI44 RUBIN LOOK
LED 4400LM MICRO-PRM E IP44 21 830 /
400X400
Numer artykułu: RLOOKLEDXX_XXMPRMEI44
Strumień świetlny (Oprawa): 3656 lm
Strumień świetlny (Lampy): 4400 lm
Moc opraw: 37.0 W
Klasyfikacja oświetleń CIE: 100
Kod Flux CIE: 49 80 96 100 83
Wyposażenie: 1 x 4400lm (Czynnik korekcyjny
1.000).

Ilustracje oświetleń
znajdziesz w naszym
katalogu oświetleń.



Edytor
Telefon
faks
e-Mail

KLATKA SCHODOWA / Wyniki szczegółowe

Całkowity strumień
światlny: 21939 lm
Moc całkowita: 222.0 W
Współczynnik
konserwacji: 0.77
Margines: 0.000 m

Powierzchnia	Średnie wartości natężenia [lx]			Współczynnik odbicia [%]	Średnia luminacja [cd/m ²]
	bezpośrednio	pośrednio	razem		
Płaszczyzna pracy	236	1.36	238	/	/
Podłoga	186	1.03	187	20	12
Sufit	0.00	7.54	7.54	70	1.68
Ściana 1	127	8.53	135	0	0.00
Ściana 2	77	3.86	80	0	0.00
Ściana 3	125	7.32	132	0	0.00
Ściana 4	150	8.27	158	0	0.00
Ściana 5	133	8.93	142	0	0.00
Ściana 6	86	3.81	90	0	0.00
Ściana 7	132	7.50	139	0	0.00
Ściana 8	145	8.37	153	0	0.00

Równomierności na płaszczyźnie pracy

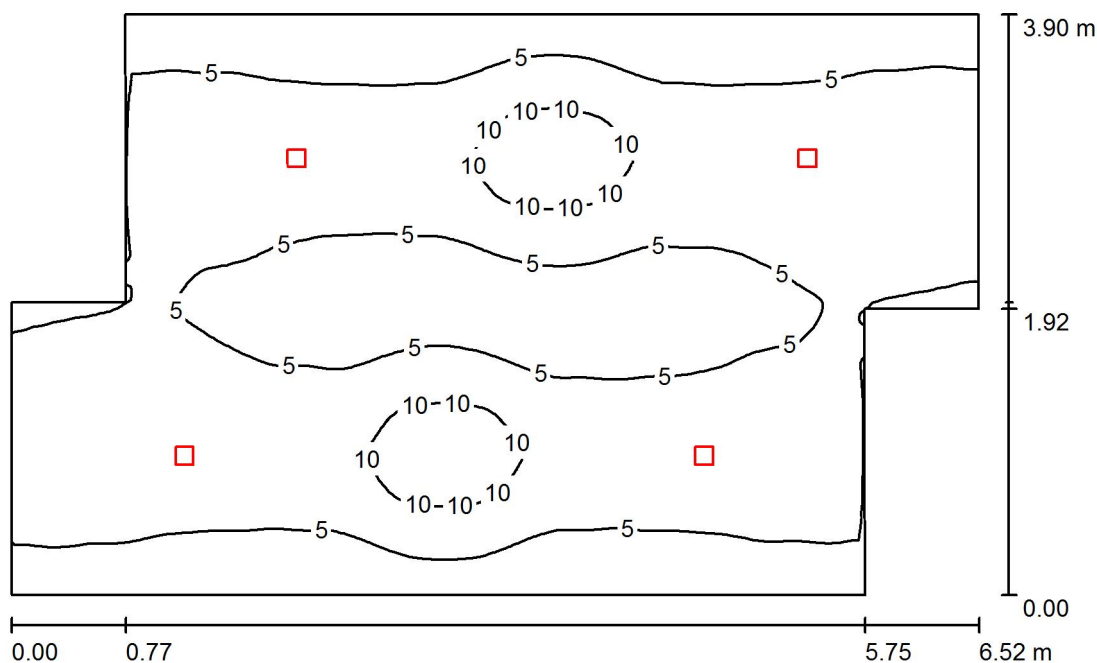
E_{\min} / E_{\max} : 0.419 (1:2)

E_{\min} / E_{\max} : 0.330 (1:3)

Specyfikacja mocy przyłączeniowej: $9.88 \text{ W/m}^2 = 4.16 \text{ W/m}^2/100 \text{ lx}$ (Powierzchnia podstawowa: 22.46 m^2)

Edytor
Telefon
faks
e-Mail

KLATKA SCHODOWA EWAKUACJA / Podsumowanie



Wysokość pomieszczenia: 4.500 m, Wysokość montażu: 4.500 m,
Współczynnik konserwacji: 0.77

Wartości Lux, Skala 1:51

Powierzchnia	ρ [%]	E_m [lx]	E_{min} [lx]	E_{max} [lx]	E_{min} / E_m
Płaszczyzna pracy	/	6.05	1.73	14	0.286
Podłoga	20	4.43	1.47	7.47	0.331
Sufit	70	0.20	0.15	0.31	0.738
Ściany (8)	0	6.20	0.28	114	/

Płaszczyzna pracy:

Wysokość: 0.850 m
Siatka: 128 x 128 Punkty
Margines: 0.000 m

Wykaz opraw

Nr.	Ilość	Etykieta (Czynnik korekcyjny)	Φ (Oprawa) [lm]	Φ (Lampy) [lm]	P [W]
1	4	AWEX LOVATO LVNC_3W (1.000)	215	217	4.7
			W sumie: 860	W sumie: 868	18.8

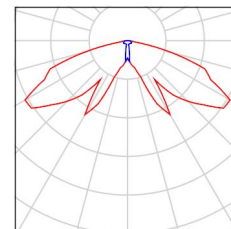
Specyfikacja mocy przyłączeniowej: $0.84 \text{ W/m}^2 = 13.84 \text{ W/m}^2/100 \text{ lx}$ (Powierzchnia podstawowa: 22.46 m^2)

Edytor
Telefon
faks
e-Mail

KLATKA SCHODOWA EWAKUACJA / Lista opraw

4 Ilość AWEX LOVATO LVNC_3W
Numer artykułu: LOVATO
Strumień świetlny (Oprawa): 215 lm
Strumień świetlny (Lampy): 217 lm
Moc opraw: 4.7 W
Klasyfikacja oświetleń CIE: 100
Kod Flux CIE: 24 61 92 100 98
Wyposażenie: 1 x LVNC/3W/A/... (Czynnik korekcyjny 1.000).

Ilustracje oświetleń znajdziesz w naszym katalogu oświetleń.



Edytor
Telefon
faks
e-Mail

KLATKA SCHODOWA EWAKUACJA / Wyniki szczegółowe

Całkowity strumień
światlny: 860 lm
Moc całkowita: 18.8 W
Współczynnik
konserwacji: 0.77
Margines: 0.000 m

Powierzchnia	Średnie wartości natężenia [lx]			Współczynnik odbicia [%]	Średnia luminacja [cd/m ²]
	bezpośrednio	pośrednio	razem		
Płaszczyzna pracy	6.01	0.04	6.05	/	/
Podłoga	4.40	0.03	4.43	20	0.28
Sufit	0.02	0.18	0.20	70	0.04
Ściana 1	12	0.20	12	0	0.00
Ściana 2	1.66	0.11	1.77	0	0.00
Ściana 3	12	0.18	12	0	0.00
Ściana 4	2.43	0.20	2.63	0	0.00
Ściana 5	12	0.20	12	0	0.00
Ściana 6	1.63	0.10	1.73	0	0.00
Ściana 7	12	0.18	12	0	0.00
Ściana 8	2.48	0.20	2.69	0	0.00

Równomierności na płaszczyźnie pracy

E_{\min} / E_{\max} : 0.286 (1:4)

E_{\min} / E_{\max} : 0.120 (1:8)

Specyfikacja mocy przyłączeniowej: $0.84 \text{ W/m}^2 = 13.84 \text{ W/m}^2/100 \text{ lx}$ (Powierzchnia podstawowa: 22.46 m^2)