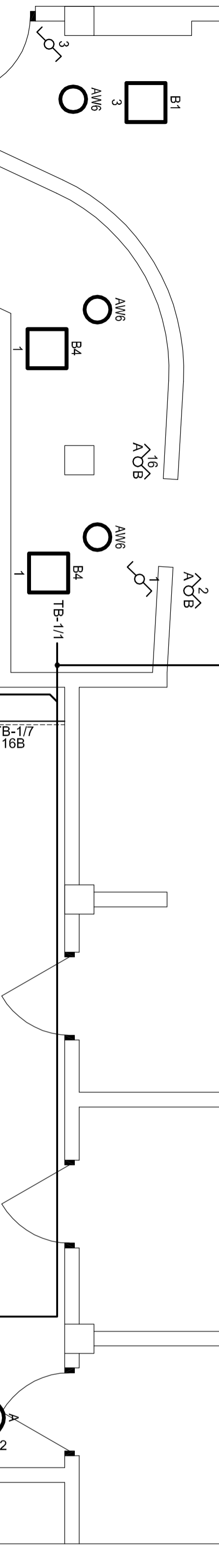


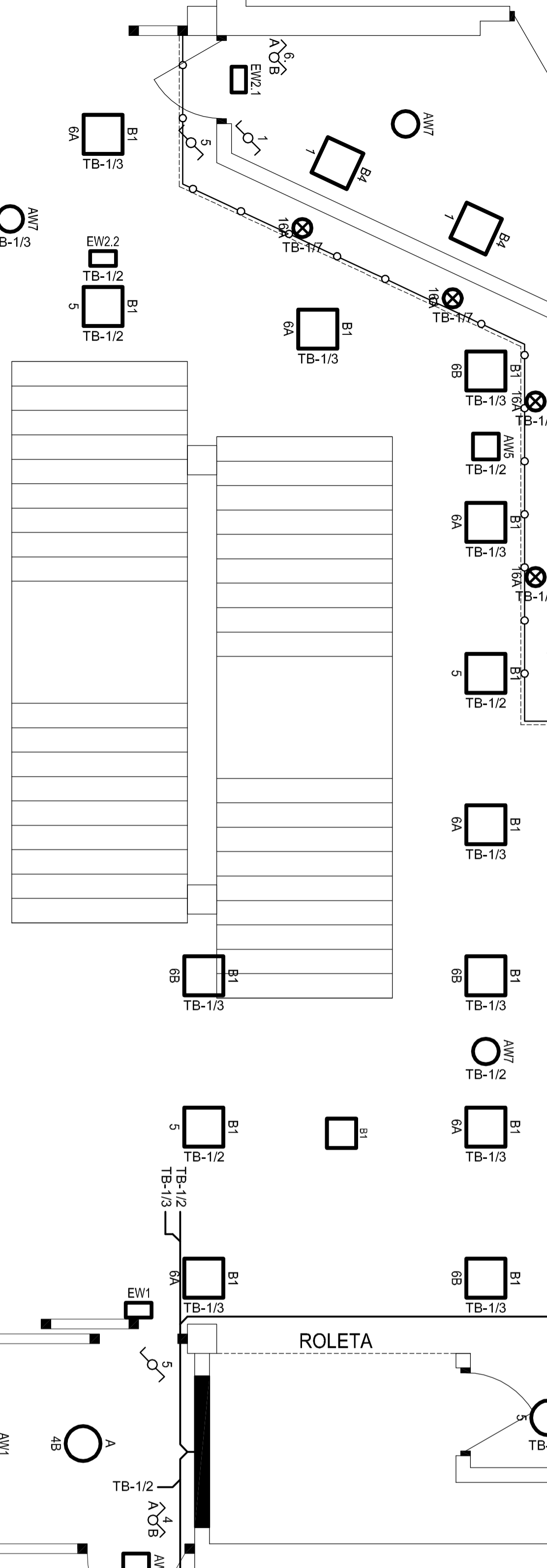
- AW1 OPRAWA OŚWIETLENIA EWAKUACYJNEGO -nr kat: LVNC-1W-C-2-SE-AT-1WH -prod: AMEX
- AW2 OPRAWA OŚWIETLENIA EWAKUACYJNEGO -nr kat: LVNC-3W-C-2-SE-AT-1WH -prod: AMEX
- AW3 OPRAWA OŚWIETLENIA EWAKUACYJNEGO -nr kat: LVNO-1W-C-2-SE-AT-1WH -prod: AMEX
- AW4 OPRAWA OŚWIETLENIA EWAKUACYJNEGO -nr kat: LVNO-3W-C-2-SE-AT-1WH -prod: AMEX
- AW5 OPRAWA OŚWIETLENIA EWAKUACYJNEGO -nr kat: LVPC-1W-C-2-SE-AT-1WH -prod: AMEX
- AW6 OPRAWA OŚWIETLENIA EWAKUACYJNEGO -nr kat: LVPC-1W-C-2-SE-AT-1WH -prod: AMEX
- AW7 OPRAWA OŚWIETLENIA EWAKUACYJNEGO -nr kat: LVPO-3W-C-2-SE-AT-1WH -prod: AMEX
- AW8 OPRAWA OŚWIETLENIA EWAKUACYJNEGO -nr kat: ODB-3X1W-C-2-SE-AT -prod: AMEX
- AW9 OPRAWA OŚWIETLENIA KIERUNKOWEGO -nr kat: SO692x3-2W-C-2-SE-AT -prod: AMEX z pakogramem nr 03
- EW2.1 OPRAWA OŚWIETLENIA KIERUNKOWEGO -nr kat: IFAS-3-2W-C-2-SE-AT -prod: AMEX z pakogramem nr 05
- EW2.2 OPRAWA OŚWIETLENIA KIERUNKOWEGO -nr kat: IFAS-3-2W-C-2-SE-AT -prod: AMEX z pakogramem nr 08
- EW2.3 OPRAWA OŚWIETLENIA KIERUNKOWEGO -nr kat: IFAS-3-2W-C-2-SE-AT -prod: AMEX z pakogramem nr 12
- A OPRAWA OŚWIETLENIA OGÓLNEGO -nr kat: AMLED/65-1800Lm-PMMA-E-IP65-830 -prod: LUXIONA
- B1 OPRAWA OŚWIETLENIA OGÓLNEGO -nr kat: RLOOKLED-2000Lm-MICROPRM-E-IP44-830 -prod: LUXIONA
- B2 OPRAWA OŚWIETLENIA OGÓLNEGO -nr kat: RLOOKLED-2800Lm-MICROPRM-E-IP44-830 -prod: LUXIONA
- B3 OPRAWA OŚWIETLENIA OGÓLNEGO -nr kat: RLOOKLED-3300Lm-MICROPRM-E-IP44-830 -prod: LUXIONA
- B4 OPRAWA OŚWIETLENIA OGÓLNEGO -nr kat: RLOOKLED-4400Lm-MICROPRM-E-IP44-830 -prod: LUXIONA



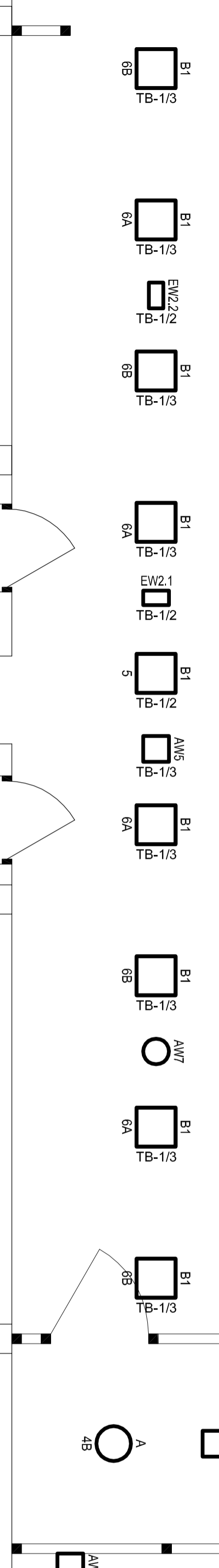
- 1. INSTALACJE WYKONAĆ PRZEWODEM VDV-4x0,3x1,5mm² I VDY2x1,5mm² W HOLLU GŁÓWNE CIĄGI PRZEWOÓW W KORYTACH KABLOWYCH, POŁEDNYCZE PRZEWOÓW DO ŁĄCZNIKÓW I OPRAW W TYNKU.
- 2. PRZEJSŁA PRZEWOÓDÓW PRZEZ ŚCIANY OSIŃCIC PRZEPUSZTAJĄ Z RUR STALOWYCH Ø25mm.
- 3. ŁĄCZNIKI INSTALOWAĆ 1,5m NAD PODŁOGĄ, OSPRZĘT W POMIĘSZCZENIACH PODTYNKOWY, ODCZEPY DO POMIĘSZCZEŃ ŁĄCZYĆ W METALOWYCH PUSZKACH HERMETYZYNYCH Z ZACISKAMI 6mm² METALOWE PUSZKI ODDALIĆ WOODAWC DO KORYT SIATKOWYCH, NA DEKLARACJI NAPISAC OZNACZENIE OBWOÓDU.
- 4. W POMIĘSZCZENIACH OSPRZĘT ŁĄCZENIOWY PODTYNKOWY.
- 5. OPRAWY OŚWIETLENIA EWAKUACYJNEGO I KIERUNKOWEGO (oznaczenie AW- EW) DZIAŁAŁA NA CIEMNO, ZASILAC Z PUSZKI ODDALIĆ PRZEÓ ŁĄCZNIKIEM, OPRAWY NIE ZALĄCZACIE ŁĄCZNIKAMI.
- 6. WŚYSTKIE OPRAWY MONTOWANE NA SUFICIE.
- 7. TASMA OŚWIETLENIA LED WG PROJEKTU ARANŻACYJNEGO WNETRZE, WYPUSZT ZAKOŃCZYĆ KOSTKĄ ZŁĄCZA ŚWIECZNIKOWEGO 3P. W SUFICIE ZAMONTOWAĆ HAK ZWIEŠZAKOWY DO STRÓPÓW G-K, PŁYTY G-K WZMOCNIC BELKĄ KONSTRUKCYJNĄ TYPU C.

UWAGI:

- 1. INSTALACJE WYKONAĆ PRZEWODEM VDV-4x0,3x1,5mm² I VDY2x1,5mm² W HOLLU GŁÓWNE CIĄGI PRZEWOÓW W KORYTACH KABLOWYCH, POŁEDNYCZE PRZEWOÓW DO ŁĄCZNIKÓW I OPRAW W TYNKU.
- 2. PRZEJSŁA PRZEWOÓDÓW PRZEZ ŚCIANY OSIŃCIC PRZEPUSZTAJĄ Z RUR STALOWYCH Ø25mm.
- 3. ŁĄCZNIKI INSTALOWAĆ 1,5m NAD PODŁOGĄ, OSPRZĘT W POMIĘSZCZENIACH PODTYNKOWY, ODCZEPY DO POMIĘSZCZEŃ ŁĄCZYĆ W METALOWYCH PUSZKACH HERMETYZYNYCH Z ZACISKAMI 6mm² METALOWE PUSZKI ODDALIĆ WOODAWC DO KORYT SIATKOWYCH, NA DEKLARACJI NAPISAC OZNACZENIE OBWOÓDU.
- 4. W POMIĘSZCZENIACH OSPRZĘT ŁĄCZENIOWY PODTYNKOWY.
- 5. OPRAWY OŚWIETLENIA EWAKUACYJNEGO I KIERUNKOWEGO (oznaczenie AW- EW) DZIAŁAŁA NA CIEMNO, ZASILAC Z PUSZKI ODDALIĆ PRZEÓ ŁĄCZNIKIEM, OPRAWY NIE ZALĄCZACIE ŁĄCZNIKAMI.
- 6. WŚYSTKIE OPRAWY MONTOWANE NA SUFICIE.
- 7. TASMA OŚWIETLENIA LED WG PROJEKTU ARANŻACYJNEGO WNETRZE, WYPUSZT ZAKOŃCZYĆ KOSTKĄ ZŁĄCZA ŚWIECZNIKOWEGO 3P. W SUFICIE ZAMONTOWAĆ HAK ZWIEŠZAKOWY DO STRÓPÓW G-K, PŁYTY G-K WZMOCNIC BELKĄ KONSTRUKCYJNĄ TYPU C.



- 1. INSTALACJE WYKONAĆ PRZEWODEM VDV-4x0,3x1,5mm² I VDY2x1,5mm² W HOLLU GŁÓWNE CIĄGI PRZEWOÓW W KORYTACH KABLOWYCH, POŁEDNYCZE PRZEWOÓW DO ŁĄCZNIKÓW I OPRAW W TYNKU.
- 2. PRZEJSŁA PRZEWOÓDÓW PRZEZ ŚCIANY OSIŃCIC PRZEPUSZTAJĄ Z RUR STALOWYCH Ø25mm.
- 3. ŁĄCZNIKI INSTALOWAĆ 1,5m NAD PODŁOGĄ, OSPRZĘT W POMIĘSZCZENIACH PODTYNKOWY, ODCZEPY DO POMIĘSZCZEŃ ŁĄCZYĆ W METALOWYCH PUSZKACH HERMETYZYNYCH Z ZACISKAMI 6mm² METALOWE PUSZKI ODDALIĆ WOODAWC DO KORYT SIATKOWYCH, NA DEKLARACJI NAPISAC OZNACZENIE OBWOÓDU.
- 4. W POMIĘSZCZENIACH OSPRZĘT ŁĄCZENIOWY PODTYNKOWY.
- 5. OPRAWY OŚWIETLENIA EWAKUACYJNEGO I KIERUNKOWEGO (oznaczenie AW- EW) DZIAŁAŁA NA CIEMNO, ZASILAC Z PUSZKI ODDALIĆ PRZEÓ ŁĄCZNIKIEM, OPRAWY NIE ZALĄCZACIE ŁĄCZNIKAMI.
- 6. WŚYSTKIE OPRAWY MONTOWANE NA SUFICIE.
- 7. TASMA OŚWIETLENIA LED WG PROJEKTU ARANŻACYJNEGO WNETRZE, WYPUSZT ZAKOŃCZYĆ KOSTKĄ ZŁĄCZA ŚWIECZNIKOWEGO 3P. W SUFICIE ZAMONTOWAĆ HAK ZWIEŠZAKOWY DO STRÓPÓW G-K, PŁYTY G-K WZMOCNIC BELKĄ KONSTRUKCYJNĄ TYPU C.



- 1. INSTALACJE WYKONAĆ PRZEWODEM VDV-4x0,3x1,5mm² I VDY2x1,5mm² W HOLLU GŁÓWNE CIĄGI PRZEWOÓW W KORYTACH KABLOWYCH, POŁEDNYCZE PRZEWOÓW DO ŁĄCZNIKÓW I OPRAW W TYNKU.
- 2. PRZEJSŁA PRZEWOÓDÓW PRZEZ ŚCIANY OSIŃCIC PRZEPUSZTAJĄ Z RUR STALOWYCH Ø25mm.
- 3. ŁĄCZNIKI INSTALOWAĆ 1,5m NAD PODŁOGĄ, OSPRZĘT W POMIĘSZCZENIACH PODTYNKOWY, ODCZEPY DO POMIĘSZCZEŃ ŁĄCZYĆ W METALOWYCH PUSZKACH HERMETYZYNYCH Z ZACISKAMI 6mm² METALOWE PUSZKI ODDALIĆ WOODAWC DO KORYT SIATKOWYCH, NA DEKLARACJI NAPISAC OZNACZENIE OBWOÓDU.
- 4. W POMIĘSZCZENIACH OSPRZĘT ŁĄCZENIOWY PODTYNKOWY.
- 5. OPRAWY OŚWIETLENIA EWAKUACYJNEGO I KIERUNKOWEGO (oznaczenie AW- EW) DZIAŁAŁA NA CIEMNO, ZASILAC Z PUSZKI ODDALIĆ PRZEÓ ŁĄCZNIKIEM, OPRAWY NIE ZALĄCZACIE ŁĄCZNIKAMI.
- 6. WŚYSTKIE OPRAWY MONTOWANE NA SUFICIE.
- 7. TASMA OŚWIETLENIA LED WG PROJEKTU ARANŻACYJNEGO WNETRZE, WYPUSZT ZAKOŃCZYĆ KOSTKĄ ZŁĄCZA ŚWIECZNIKOWEGO 3P. W SUFICIE ZAMONTOWAĆ HAK ZWIEŠZAKOWY DO STRÓPÓW G-K, PŁYTY G-K WZMOCNIC BELKĄ KONSTRUKCYJNĄ TYPU C.

OPRACOWANIE: **ELBUD - PROJEKT**
MAŁGORZATA SIEDLECKA

AL. WYSZYŃSKIEGO 33/20 94-047 ŁÓDŹ TEL.: 0603 674341

OPRACOWANIE RYSUNKU W ORODZSI, WZBIEENIE JEBO CZĘŚCI, MOŹE NASTĄPIC TYLKO WYKAZANIE ZA ZEBDA AUTORKW:

OPRACOWAŁ:	JACEK SIEDLECKI	JACEK SIEDLECKI	DATA: 2016
PROJEKTOWAŁ:	JACEK SIEDLECKI	JACEK SIEDLECKI	DATA: 2016
SPRZEWIŹ:	JACEK SIEDLECKI	JACEK SIEDLECKI	DATA: 2016

DO INFORMACJI

CEL WYKAZU: **MEJSKIE CENTRUM MEDYCZNE WIDZEW**

TYTUŁ: **ŁÓDŹ UL. PIŁSUDSKIEGO 157**

WYKAZ: **INSTALACJA OŚWIETLENIA OGÓLNEGO EWAKUACYJNEGO I KIERUNKOWEGO**

SKALA: **1:50**

DATA: **2016**

NUMER RYSUNKU: **03**

WYKAZ: **01**