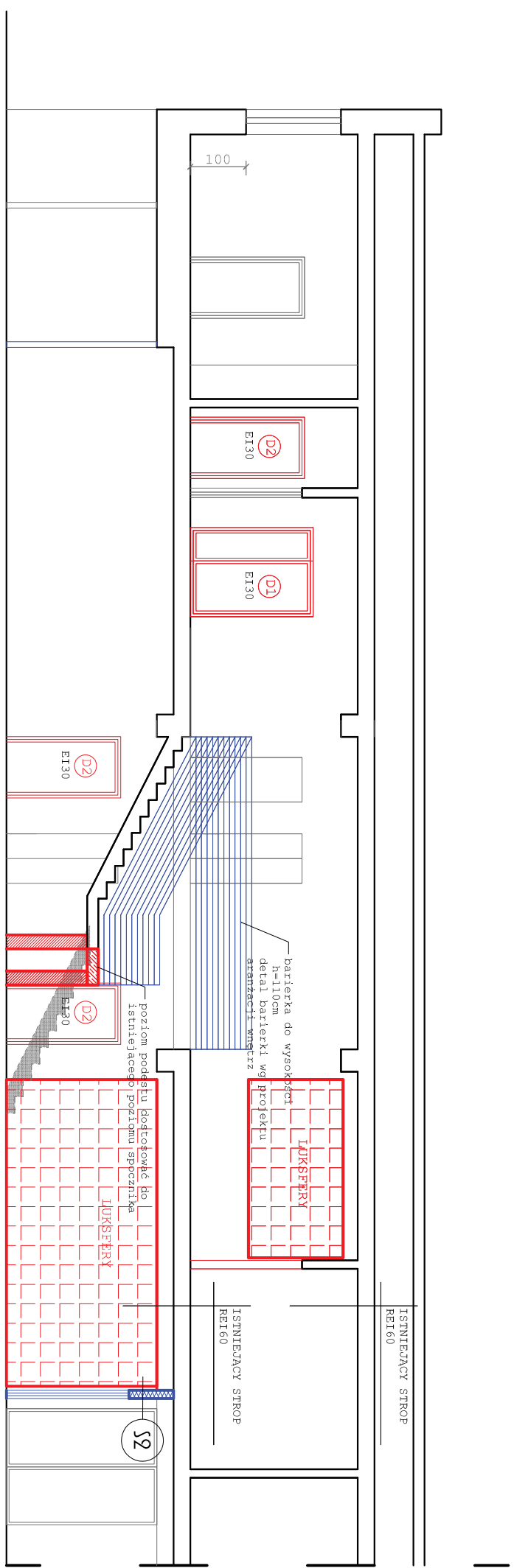


- S1** 1. ściana istniejąca REI60
- S3** E160 - materiały niepalne
1. ściana projektowana bloczek gazobetonowy gr 24cm
2. wełna mineralna gr 15cm
- S2** 1. ściana projektowana g-k
2. systemowa REI60
- S4** 1. ściana projektowana bloczek gazobetonowy gr 12cm

— kolorem czerwonym oznaczono elementy do wykonania w etapie pierwszym inwestycji

— kolorem niebieskim oznaczono elementy do wykonania w etapie drugim inwestycji

— kolorem czarnym oznaczono elementy istniejące



PROJEKT CHRONIONY PRAMEM AUTORSKIM	
I P R Ń C O W II I Ń	
obiekt	ETAP 2 rzebudowa rejestracji oraz wejścia do budynku miejskiego centrum medycznego "Widzew"
adres	Łódź, ul. Piłsudskiego 157
inwestor	Miejskie Centrum Medyczne "WIDZEW" w Łodzi Łódź ul Piłsudskiego 157
stadium projektu	PROJEKT BUDOWLANY
PRZEKRÓJ A-A	
branża	1:100
architektura	08.2016r
konstrukcja	mgr inż. arch. I. Nowacka 31/LOOK/2012
	mgr inż. F. Maciejewski 156/90/WŁ.
3	
str nr	