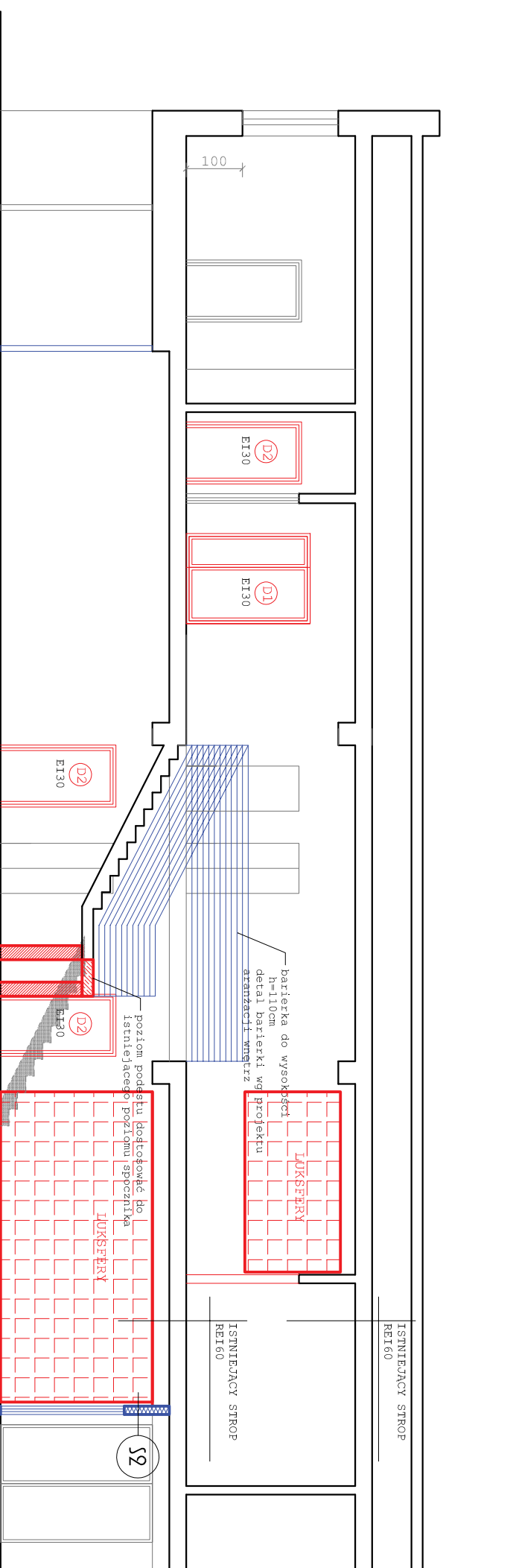


- | | |
|--|--|
| <p>S1</p> <p>1. ściana istniejąca REI60</p> | <p>S3</p> <p>EI60 – materiały niepalne</p> <p>1. ściana projektowana bloczek gazobetonowy gr 24cm</p> <p>2. wełna mineralna gr 15cm</p> |
| <p>S2</p> <p>1. ściana projektowana g-k</p> <p>2. systemowa REI60</p> | <p>S4</p> <p>1. ściana projektowana bloczek gazobetonowy gr 12cm</p> |

Kolorem czerwonym oznaczono elementy do wykonania w etapie pierwszym inwestycji

Kolorem niebieskim oznaczono elementy do wykonania w etapie drugim inwestycji

Kolorem czarnym oznaczono elementy istniejące



PROJEKT CHRONIŁONY PRAMEM AUTORSKIM

I P R N C O W N I N

obiekt **ETAP 1 - dostosowanie do warunków p.poż**
Przebudowa rejestracji oraz wejścia do
budynku miejskiego centrum
medycznego „Widzew”

adres **Łódź, ul. Piłsudskiego 157**

inwestor **Miejskie Centrum Medyczne „WIDZEW” w**
Łodzi
Łódź ul Piłsudskiego 157

stadium projektu **PROJEKT BUDOWLANY**

PRZEKRÓJ A-A **1:100**

branża **08.2016r**

architektura mgr inż. arch. **31/LOOK/2012**

konstrukcja mgr inż. **156/90/WZ.**
P. Maciejewski