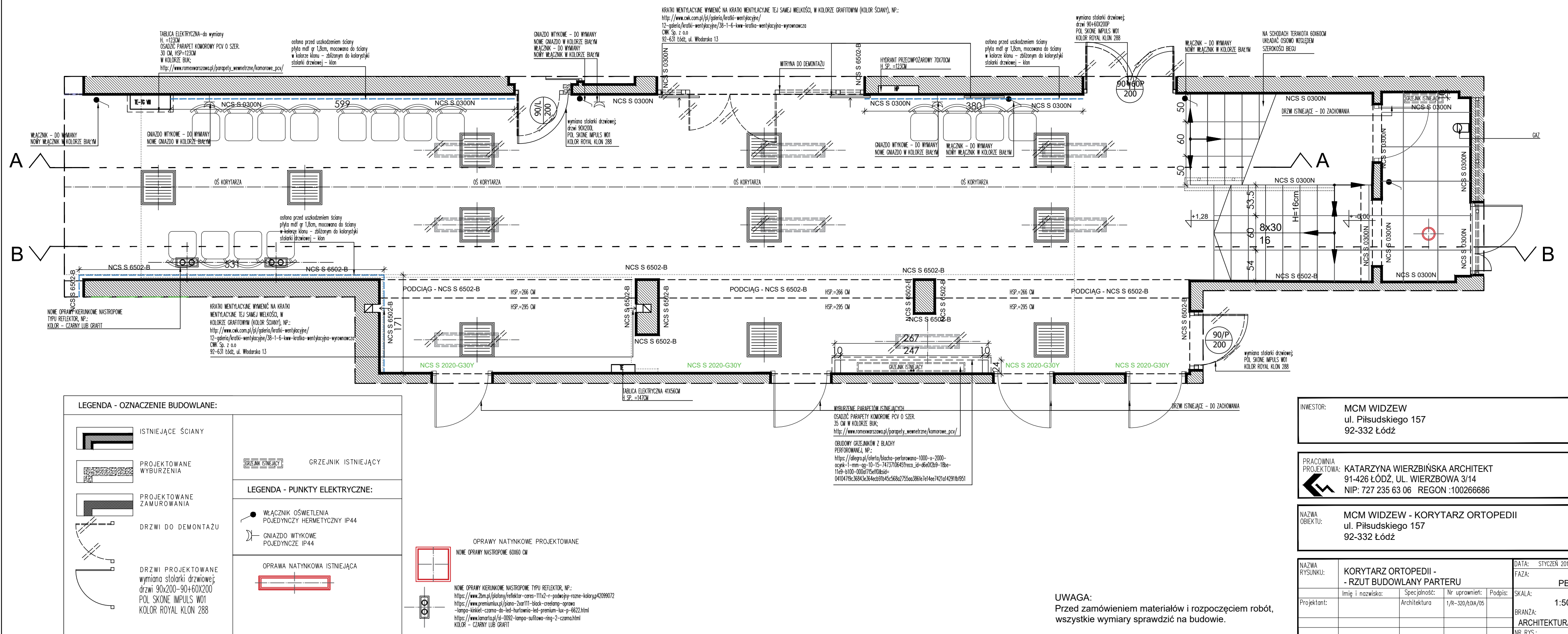


CZĘŚĆ 2
PROJEKT
KORYTARZ ORTOPEDII



UWAGA:
Przed zamówieniem materiałów i rozpoczęciem robót,
wszystkie wymiary sprawdzić na budowie.

INWESTOR:	MCM WIDZEW ul. Piłsudskiego 157 92-332 Łódź
-----------	---

PRACOWNIA PROJEKTOWA: 	KATARZYNA WIERZBIŃSKA ARCHITEK 91-426 ŁÓDŹ, UL. WIERZBOWA 3/14 NIP: 727 235 63 06 REGON :100266686
---	--

NAZWA OBIEKTU:	MCM WIDZEW - KORYTARZ ORTOPEDII ul. Piłsudskiego 157 92-332 Łódź
----------------	--