

PROJEKT PRZEBUDOWY REJESTRACJI
ORAZ WEJŚCIA DO BUDYNKU
MIEJSKIEGO CENTRUM MEDYCZNE „WIDZEW”

w Łodzi, przy ul. Piłsudskiego 157



PROJEKT OPRACOWANY PRZEZ PRACOWNIĘ ARANŻACJI WNĘTRZ
MO JA PROJEKT
PRZEZ ARTYSTĘ PLASTYKA MONIKĘ JANISZEWSKĄ-SŁOWIK I STEFANA
JANISZEWSKIEGO

ŁÓDŹ 2016

OPIS PRZEDMIOTU ZAMÓWIENIA

Przedmiotem zamówienia jest modernizacja rejestracji i przyległego korytarza oraz klatki schodowej w przychodni miejskiej Miejskie Centrum Medyczne Widzew.

Projekt zakłada:

- wyburzenie istniejącej ścianki z okienkiem rejestracyjnym oraz usytuowanie nowej ścianki z bloczków betonu komórkowego na wys. 87 cm.
- montaż sufitu podwieszanego z płyty G-K nad nową ścianką o gr. 10 cm. w kolorze: NCS:S 5010-Y70R z oświetleniem ukrytym w postaci taśmy ledowej (co najmniej 13 mb) oraz montaż opraw wiszących do sufitu podwieszanego z białymi szklanymi kloszami o średnicy 40 cm, z żarówką ledową E 27, 10 W, o barwie ciepłej 3000 K (4 szt.) rys.13;
- demontaż starych drzwi wejściowych wewnętrznych i szklanej ścianki dzielącej wiatrołap;
- demontaż szklanych drzwi przejściowych na profilach metalowych w drugiej części korytarza;
- montaż nowej ściany z bloczków betonowych i nowych drzwi przejściowych (2 skrzydła 90 i 60 cm) EI30, pomalowanie ściany na kolor: NCS: S 0502-Y50R
- demontaż niskiej ścianki do pomieszczenia OPTYKA;
- demontaż starych drzwi i ościeży;
- demontaż drzwi z korytarza do pokoju sąsiadującego z rejestracją i wstawienie w tym miejscu ściany z bloczków betonowych;
- poszerzenie otworów drzwiowych (do skrzydła 90 cm);
- demontaż drzwi i ościeży w pokoju sąsiadującego z rejestracją oraz obróbka otworu;
- demontaż starej barierki schodów;
- demontaż starych opraw oświetleniowych;
- wyrównanie sufitu w całym korytarzu i w rejestracji poprzez zamontowanie płyt G-K na wys. 5 cm od stropu, montaż oświetlenia natynkowego o wym. 22x22x4 cm oraz opraw ledowych, białych, 18W, o barwie ciepłej 3000 K (32 szt.). Sufit malowany białą farbą emulsyjną;
- wyrównanie podłogi poprzez wylanie wylewek i położenie wykładziny elastycznej, kolor do ustalenia;
- wyrównanie ścian z lewej strony korytarza (ściana z windą) poprzez montaż płyt G-K oraz wymianę krutek wentylacyjnych na nowe, białe (3 szt.) ;
- montaż nowych drzwi i ościeżnic 9 szt EI15. Drzwi płytowe, laminowane, drewnopodobne, w kolorze dąb mleczny lub klon z dodatkową blendą (supraportą) nad ościeżnicą do sufitu (wys. ok. 48x100-90 cm) z usłojeniem poziomym w tym samym kolorze, rys.4;

- wykonanie lamperii z tynku wapiennego typu stiuk-sztablatura z wyraźnymi akcentami poziomymi na wys. 60 cm od podłogi na wszystkich ścianach korytarza oraz na nowej zabudowie schodów, kolor NCS:S 5010-Y70R;
- zabudowa powierzchni pod schodami z płyt G-K i wykonanie na zabudowie oraz na boku schodów tynku wapiennego typu stiuk z wyraźnymi akcentami poziomymi, kolor NCS: S 5010-Y70R;
- demontaż 1 biegu schodów do spocznika i połączenie z drugim biegiem.
- nadłanie spocznika do szer. 155 cm. 8 m2 lastrico;
- renowacja pozostałych schodów: stopni, podstopnic i spoczników z lastriko poprzez szlifowanie, wypełnianie ubytków i zabezpieczenie środkiem utwardzającym;
- montaż nowej barierki o wys. 110 cm. ze stali kwasoodpornej o przekroju fi 70 mm + pręty ze stali o średnicy 10 mm, 39 mb.;
- otynkowanie 4 widocznych filarów tynkiem wapiennym typu stiuk (sztablatura), kolor NCS: S 5010-Y70R;
- otynkowanie 2 podciągów tynkiem wapiennym typu stiuk, kolor z NCS: S 5010-Y70R;
- wykonanie zabudowy z płyt G-K i otynkowanie ww. stiukiem na kanale wentylacyjnym nad drzwiami wejściowymi na gł. 140 cm, obniżenie zabudowy kanału na wys. 240 cm oraz wymiana krutek wentylacyjnych na nowe, malowane w kolorze NCS: S 5010-Y70R (3 szt.), rys. 9;
- montaż ścianki w kształcie łuku z bloczków betonowych z 2 otworami przejściowymi (2x skrzydło 90x210) drzwi EI15, otynkowane od strony korytarza i na bokach tynkiem wapiennym typu stiuk, w kolorze NCS: S 5010-Y70R. Druga strona malowana farbą teflonową w kolorze NCS: S 0502-Y50R;
- montaż nowych drzwi wejściowych wewnętrznych w białym profilu PCV + szkło, 2 skrzydła (szer. łącznej 230 cm.) + okno stałe, rys.3.
- wywołanie przy ścianach gzymsu o wys. 35 cm x gł. 10 cm, pod podwieszonym sufitem (o wys. 5cm.) z płyt G-K z przeznaczeniem na schowanie nowej instalacji elektrycznej. Gzyms malowany białą farbą emulsyjną;
- montaż listew przypodłogowych z MDF-u o wys. 10 cm, pokrytych laminatem w kolorze drzwi (dąb mleczny lub klon);
- pomalowanie wszystkich ścian powyżej lamperii farbą teflonową w kolorze NCS: S 0502-Y50R;
- pomalowanie ścian rejestracji w części gdzie stoją kartoteki farbą teflonową w kolorze NCS: S 0502-Y50R (bez lamperii);
- wykonanie lady rejestracji z płyty meblowej o grubości 30 mm, obłożonej laminatem w kolorze drewnopodobnym oraz montaż paneli z płyty meblowej (dąb mleczny lub klon) rys.14;

- wykonanie biurek i łącznika dla pracowników rejestracji z płyty meblowej (dąb mleczny lub klon) wg rysunków (4 biurka + 1 łącznik) rys.;
- obłożenie płytą meblową o gr. 36 mm (dąb mleczny lub klon) parapetu nad kaloryferem w części rejestracji;
- wykonanie nad parapetem szafki z płyty meblowej o gr.18 mm o wym. 300x90x30 z drzwiami przesuwными rys.12;
- wykonanie wspólnego parapetu z płyty meblowej o gr. 36 mm (dąb mleczny lub klon) nad dwoma kaloryferami przy drzwiach wejściowych;
- wykonanie tzw. okienek rejestracyjnych z szyb transparentnych o wys. 50 cm. na okuciach i wspornikach metalowych rys. 6;
- wykonanie szyldu z kolorowym logo MCMW (znaki graficzne wycięte z folii) na płycie z poliwęglanu litego, transparentnego o gr. 5 mm o wym. 80x300 cm, do montażu na zakrzywionej ścianie w rejestracji na 8 dystansach ze stali nierdzewnej w odległości od ściany 5 cm;
- demontaż 3 umywalek i baterii ściennych;
- wyrównanie ścian i położenie 3 m² płytek, 1m² na 1 umywalkę, płytki ścienne drewnopodobne, jasne w formacie 15 x 60, 3 m²;
- montaż umywalek wolnowiszących z pół-postumentem, białych, szkliwionych 45-50 cm szer. półokrągłych x 3 szt.
- montaż baterii ściennych z mieszaczem x 3 szt.;
- dozowniki na mydło x 3 szt. wraz montażem;
- demontaż starych żaluzji materiałowych, pionowych, wym. 220x190 cm x 5 okien;
- montaż rolet materiałowych (jasne, dopasowane do ram okiennych, w kasetach białych, na okno 4 częściowe o ogólnym wym. 220 x 190 cm) x 5 szt.;
- wykonanie donic z płyty meblowej o dł. 25x60 na wys. 40 cm.szt. 13;

Wyposażenie Rejestracji:

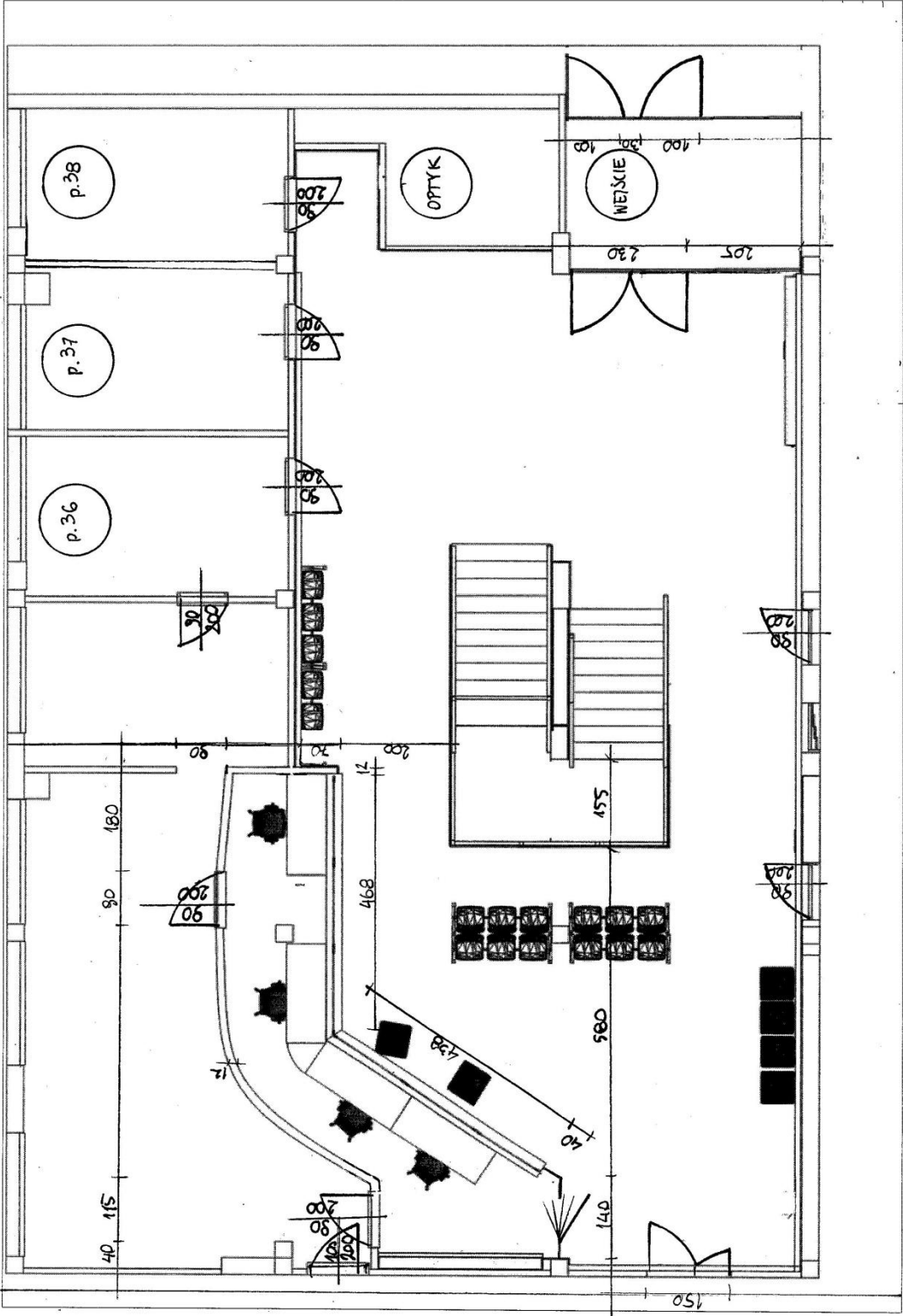
- fotel obrotowy pracowniczy, czarny z tkaniny bądź eco skóry, z chromowanym stelażem, płynną regulacją wysokości siedziska za pomocą podnośnika pneumatycznego, ilość 1 szt.;
- krzesła do poczekalni łączone, potrójne na metalowym stelażu w kolorze alu z miską siedziska i oparcia z tworzywa sztucznego w kolorze czerwień, i krem, ilość 4 szt. (2x2);
- krzesła pojedyncze z tworzywa sztucznego na metalowym stelażu w kolorze alu z miską siedziska i oparcia z tworzywa sztucznego w kolorze czerwień i krem, ilość 4 szt.;
- fotele do okienek dla pacjentów z eko skóry, na metalowych nogach, w kolorze krem, ilość 1 szt.;
- fotele do okienek dla pacjentów z eko skóry, na metalowych nogach, w kolorze czerwień, ilość 1 szt.;
- sofa z eko skóry na metalowych nogach, w kolorze czerwień, o szer. 126 cm, ilość 1 szt.;

- sofa z eko skóry na metalowych nogach, w kolorze krem, o szer. 126 cm, ilość 1 szt.;
- szafa kartotekowa Szk 318 -5 szufladowa, format B5, jasno szara, stalowa o wym. 1285 x 610 x 630 mm x 2 szt.;
- tablica korkowa, korek malowany na czarno w ramie z drewna malowanej białą bejcą i lakierowanej o wym. 1700 x 1000 mm x 2 szt. + montaż;
- fotele obrotowe, specjalistyczne, bez podłokietników, z tworzywa sztucznego, czarne, z antypoślizgową powierzchnią siedziska i oparcia z miękkiego tworzywa, z płynnie regulowaną wysokością siedziska za pomocą podnośnika pneumatycznego, o podstawie stalowej, z samohamownymi kółkami do powierzchni dywanowych lub do powierzchni twardych, z elementami metalowymi w kolorze czarnym, posiadające Atest Badań Wytrzymałościowych, ilość 4 szt.

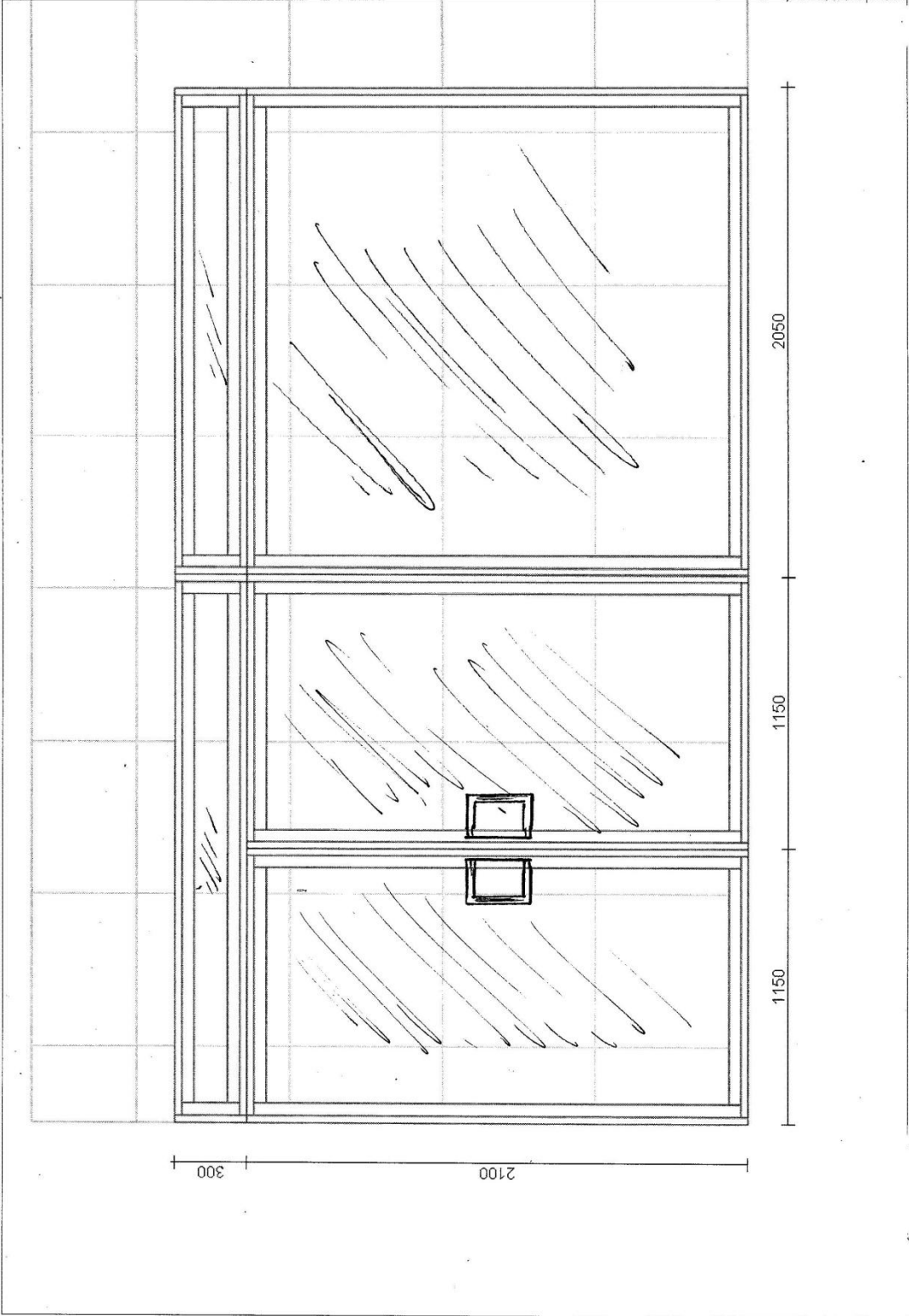
Powyższe wyposażenie Rejestracji winno posiadać 2-letnią gwarancję producenta.

Deseń płyty meblowej/laminatu dotyczący drzwi, mebli, parapetów, donic, listew przypodłogowych, ludy i paneli ściennych winien być jednolity, tzn. wszystkie elementy winny być wykonane w kolorze klonu, bądź wszystkie w kolorze dębu młecznego.

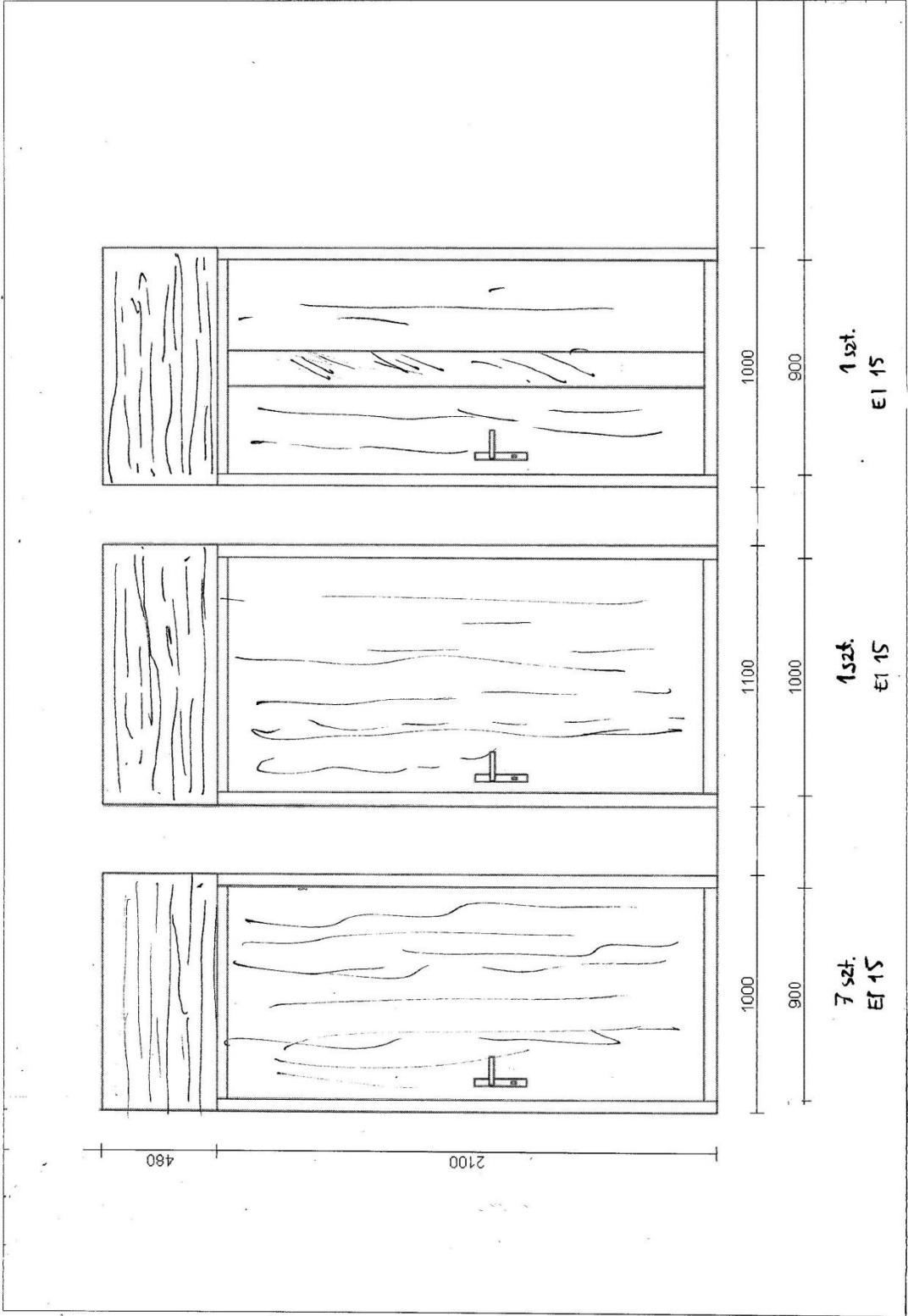
RYSUNEK 2 – Rzut docelowy



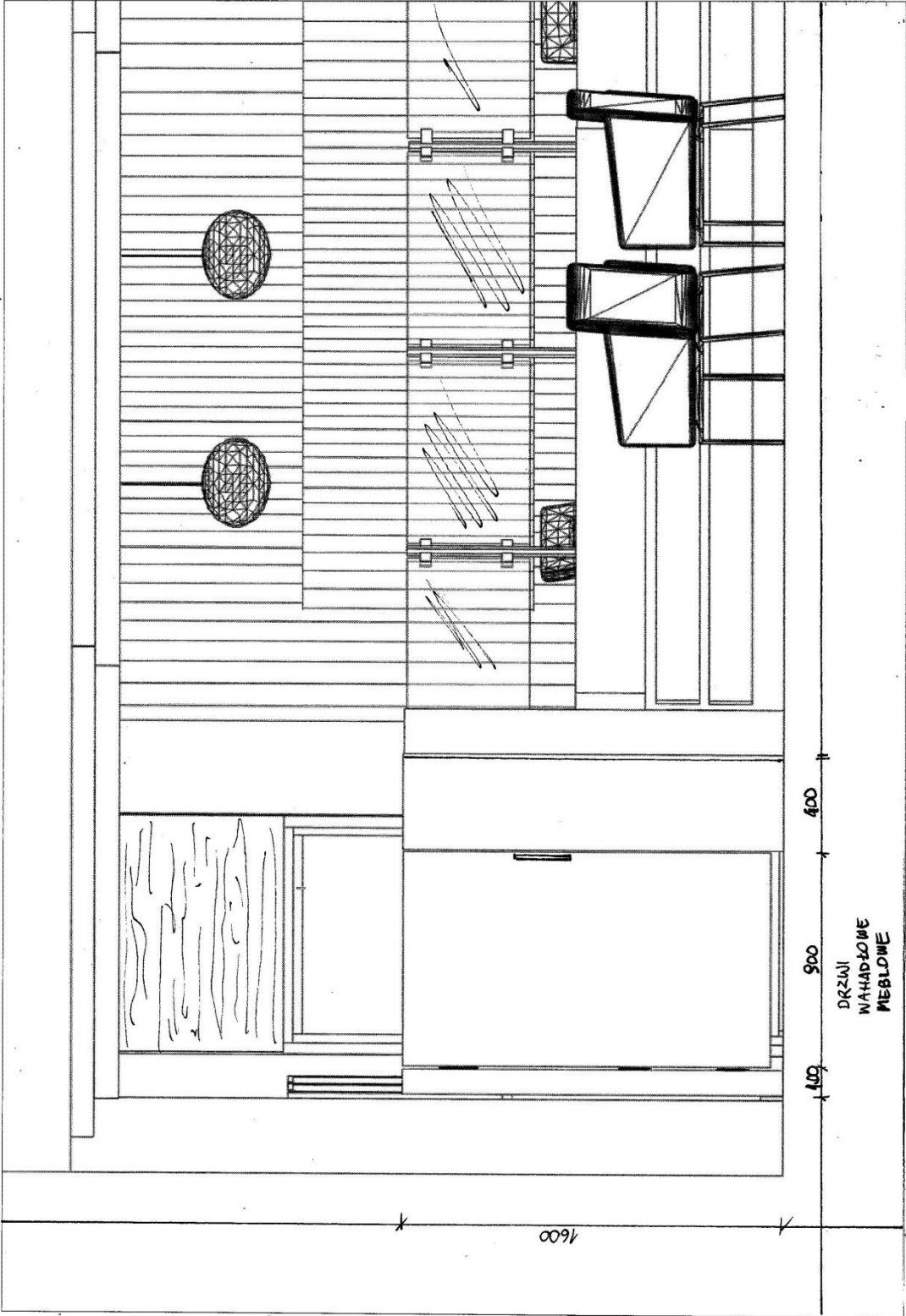
RYSUNEK 3 – Drzwi wejściowe wewnętrzne



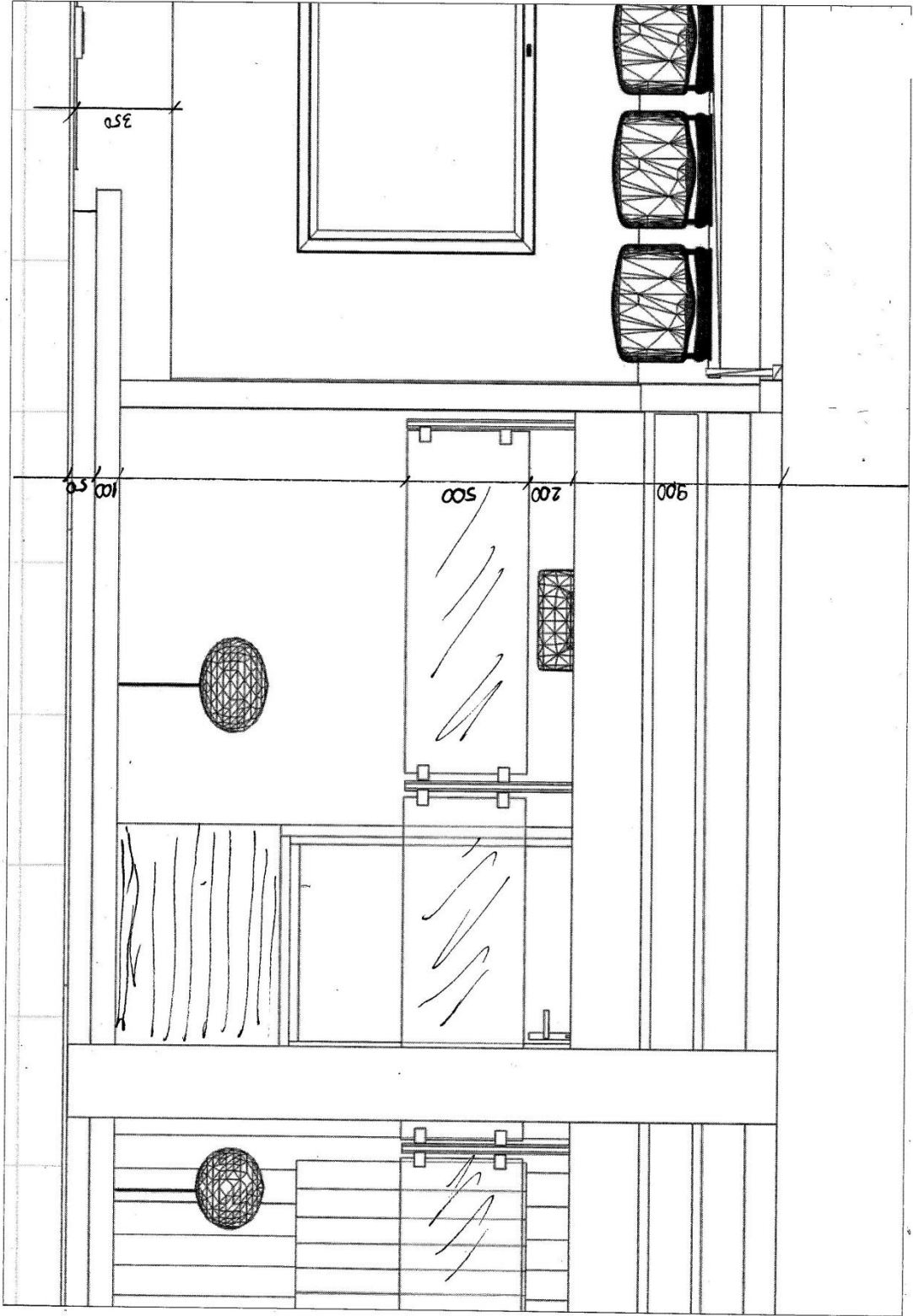
RYSUNEK 4 – Drzwi wewnętrzne EI 15



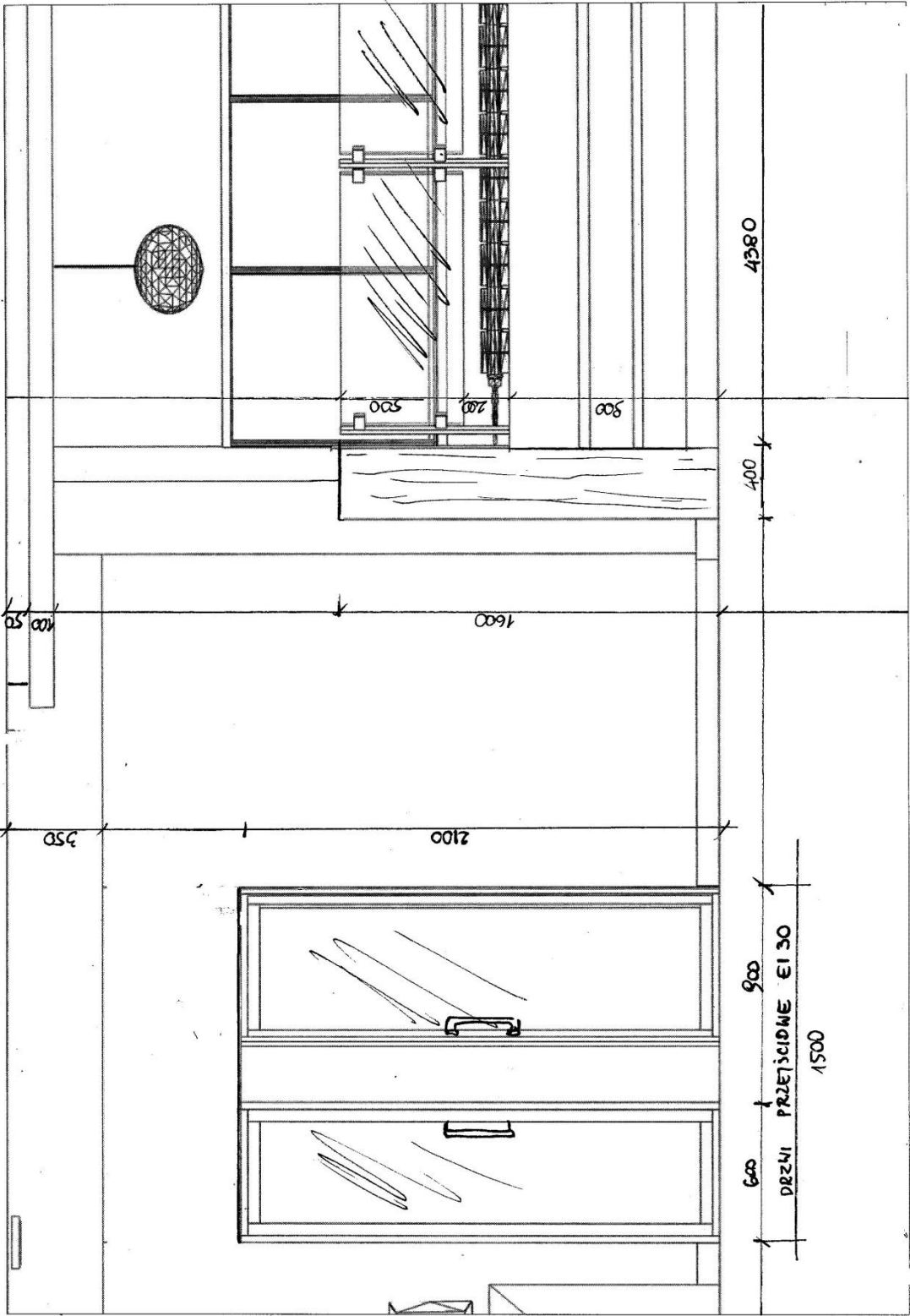
RYSUNEK 5 – Przejście wahadłowe do rejestracji



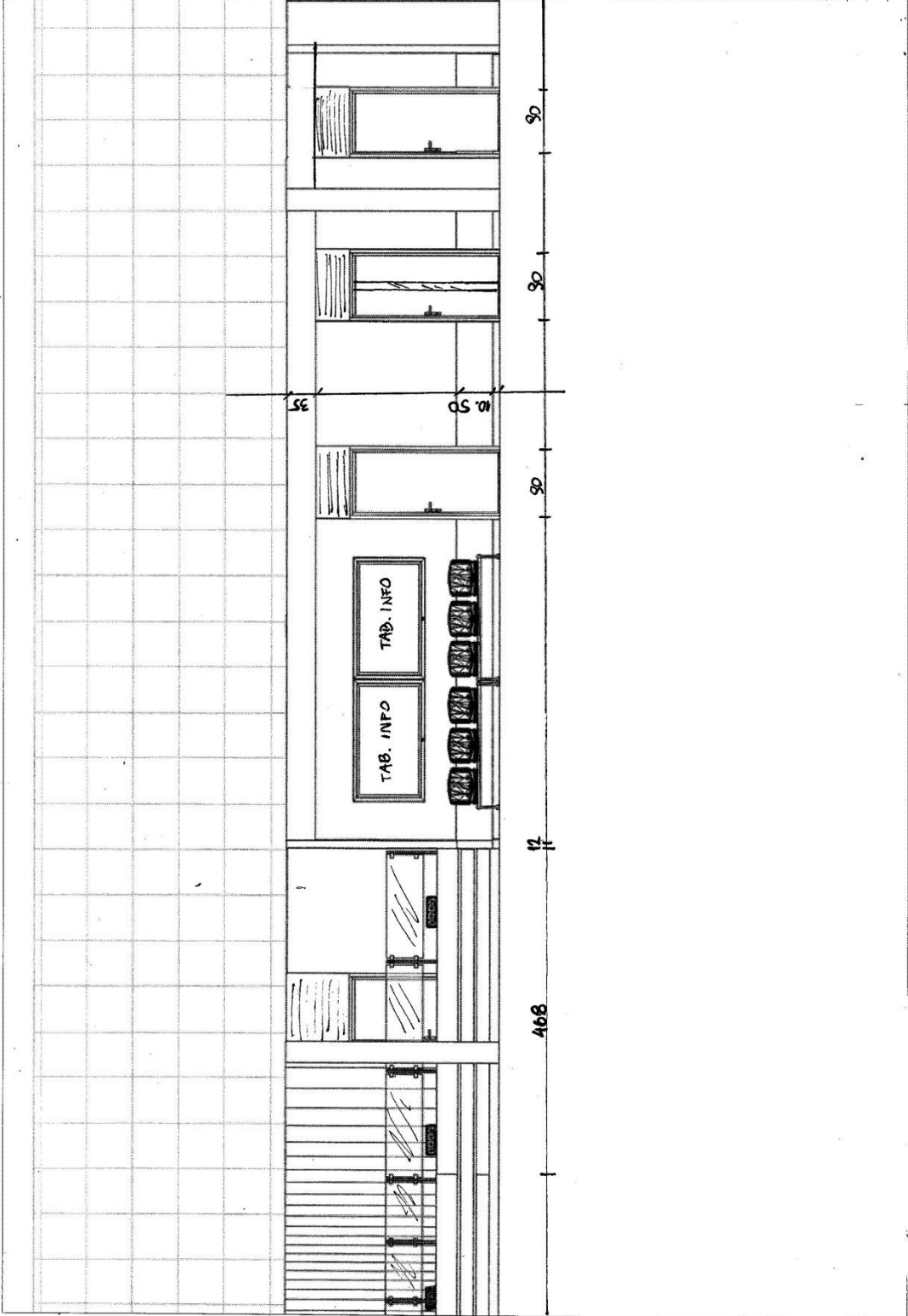
RYSUNEK 6 – Okienka rejestracji



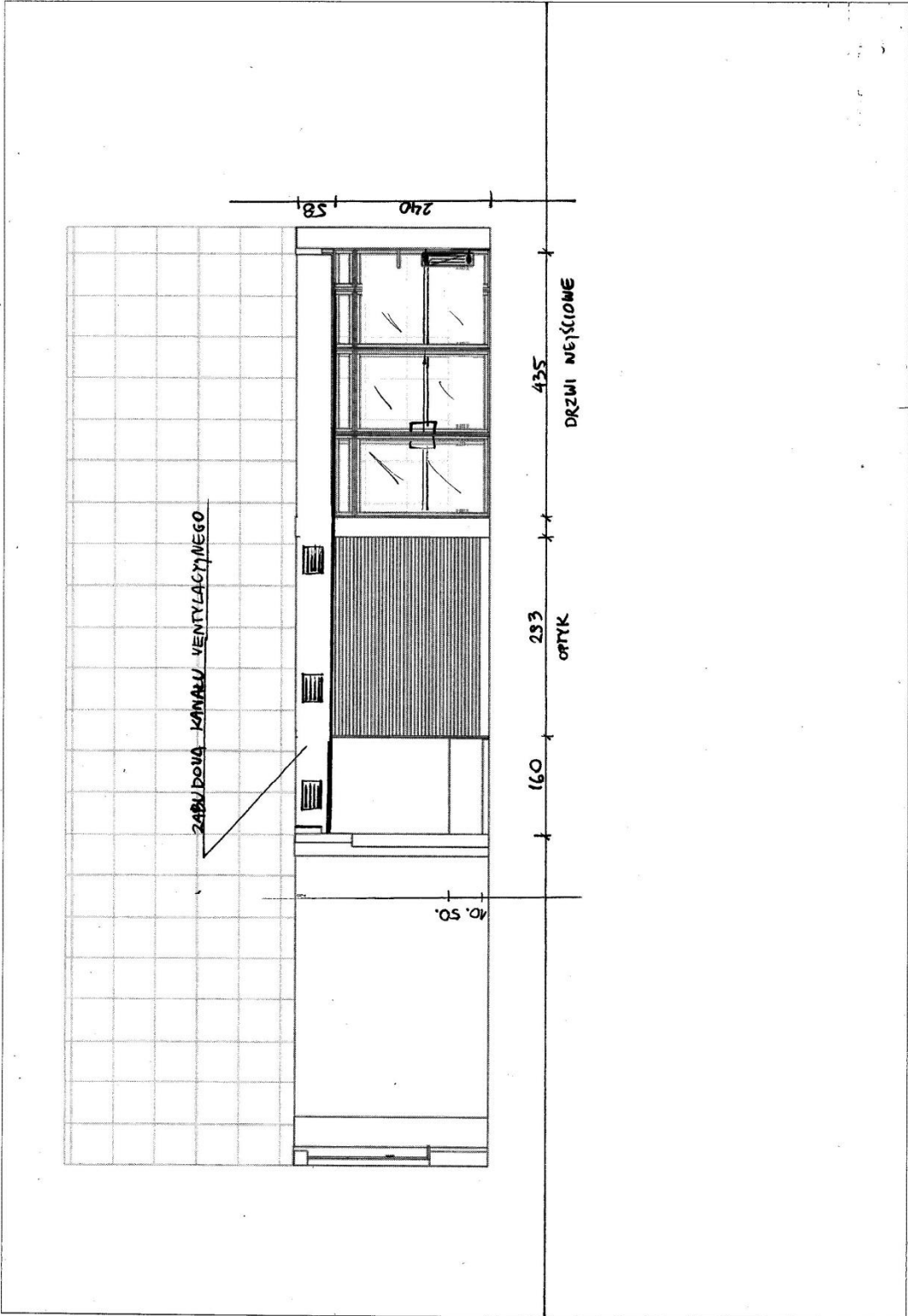
RYSUNEK 7 –Drzwi przejściowe EI 30



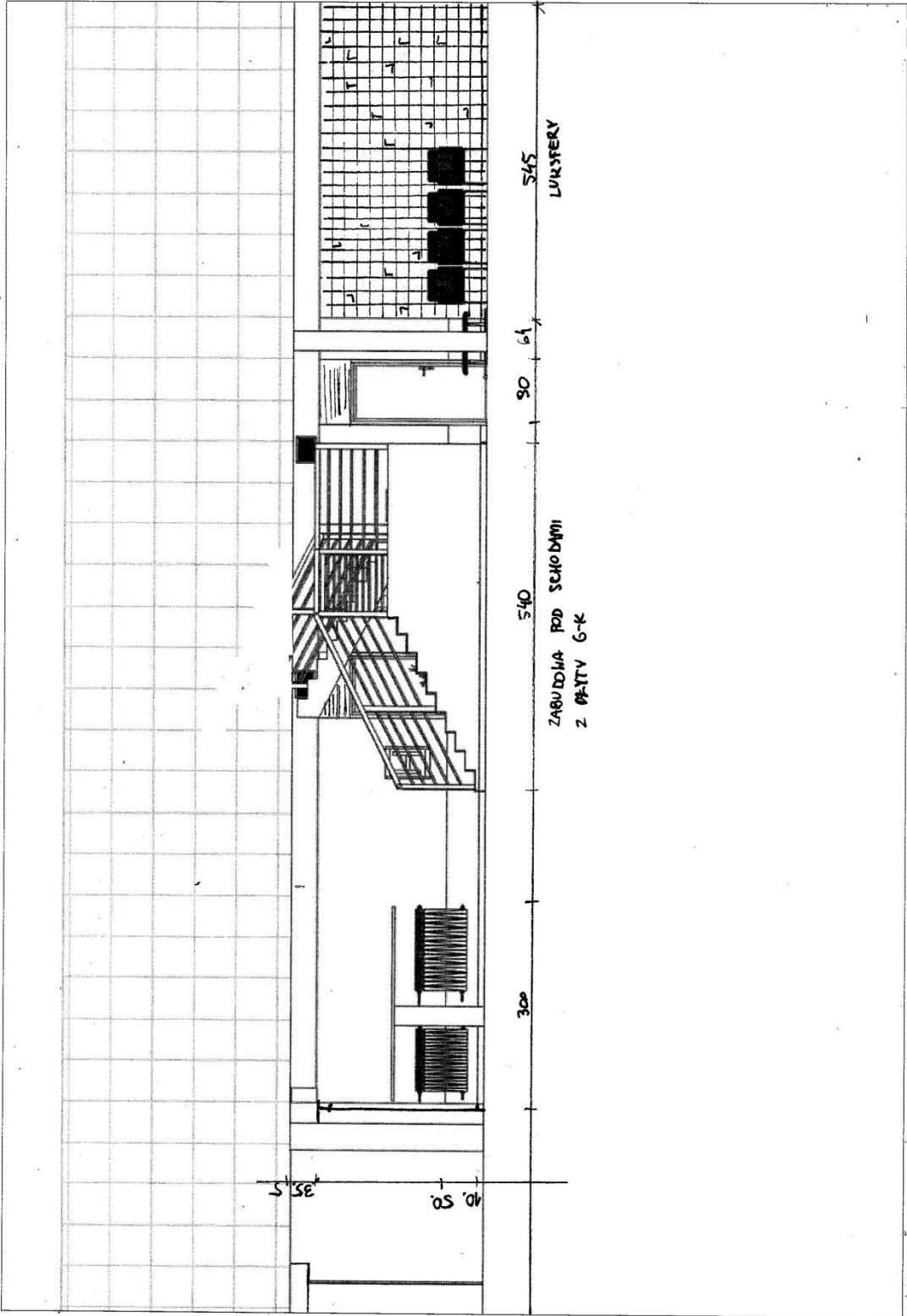
RYSUNEK 8



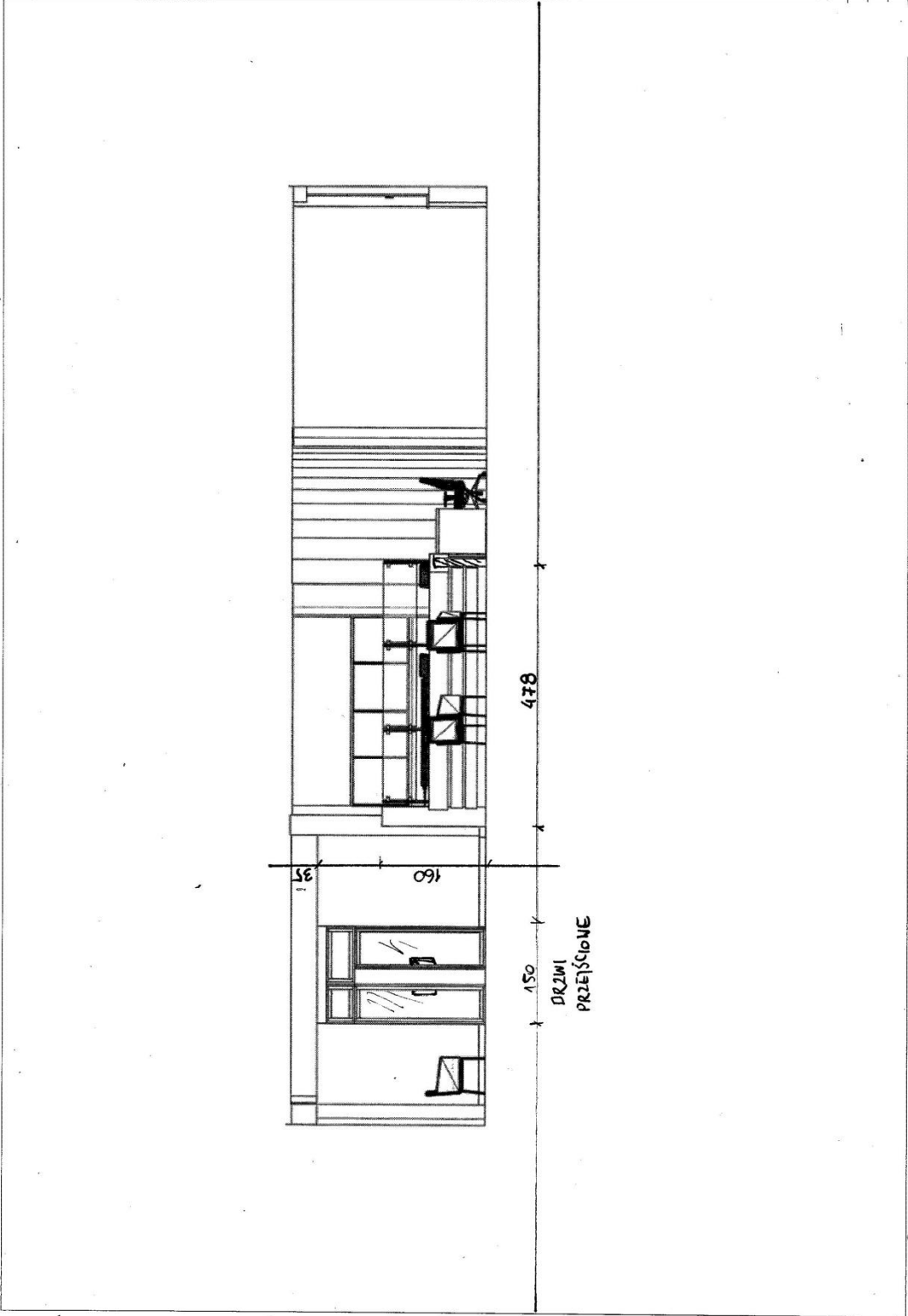
RYSUNEK 9



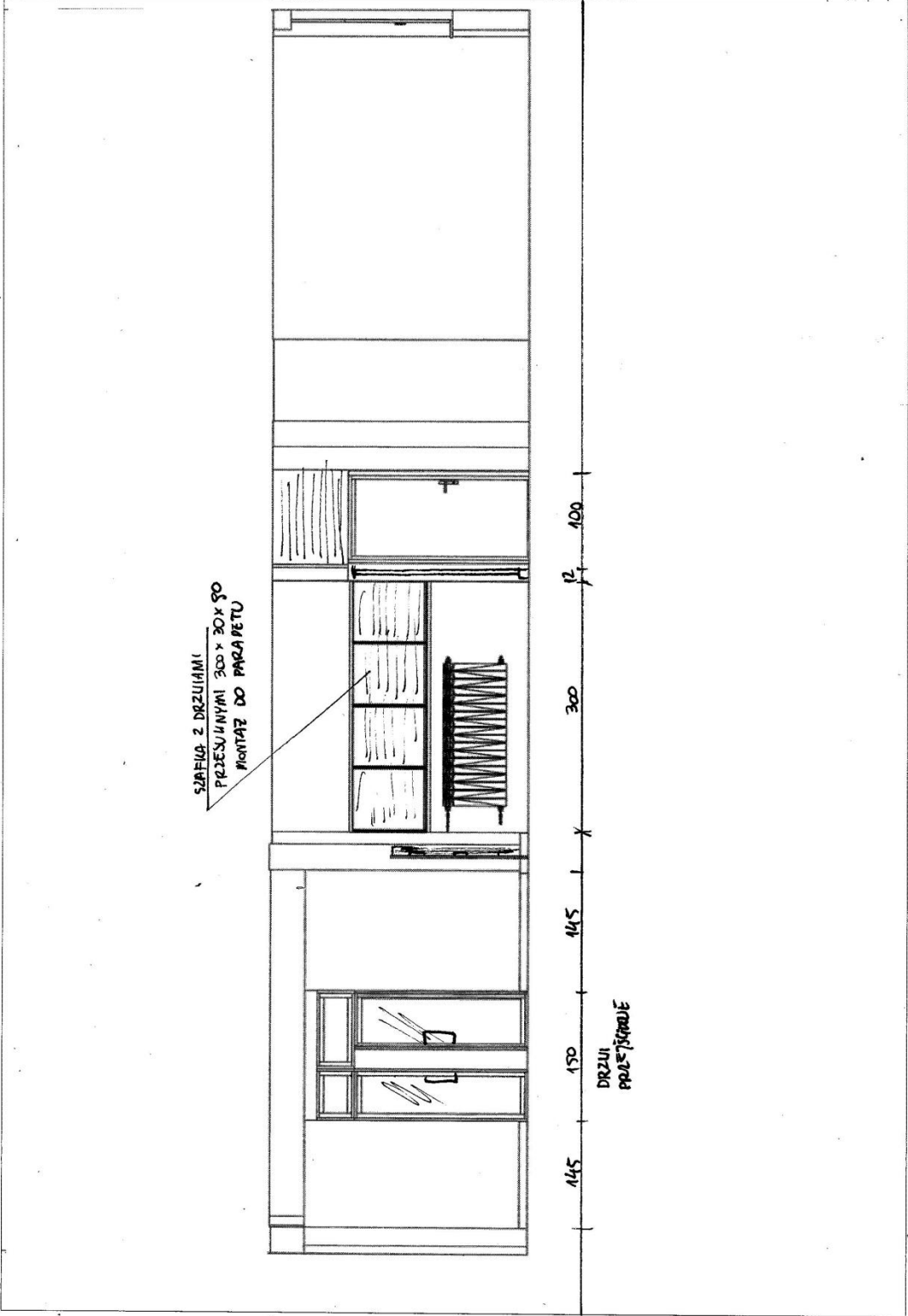
RYSUNEK 10



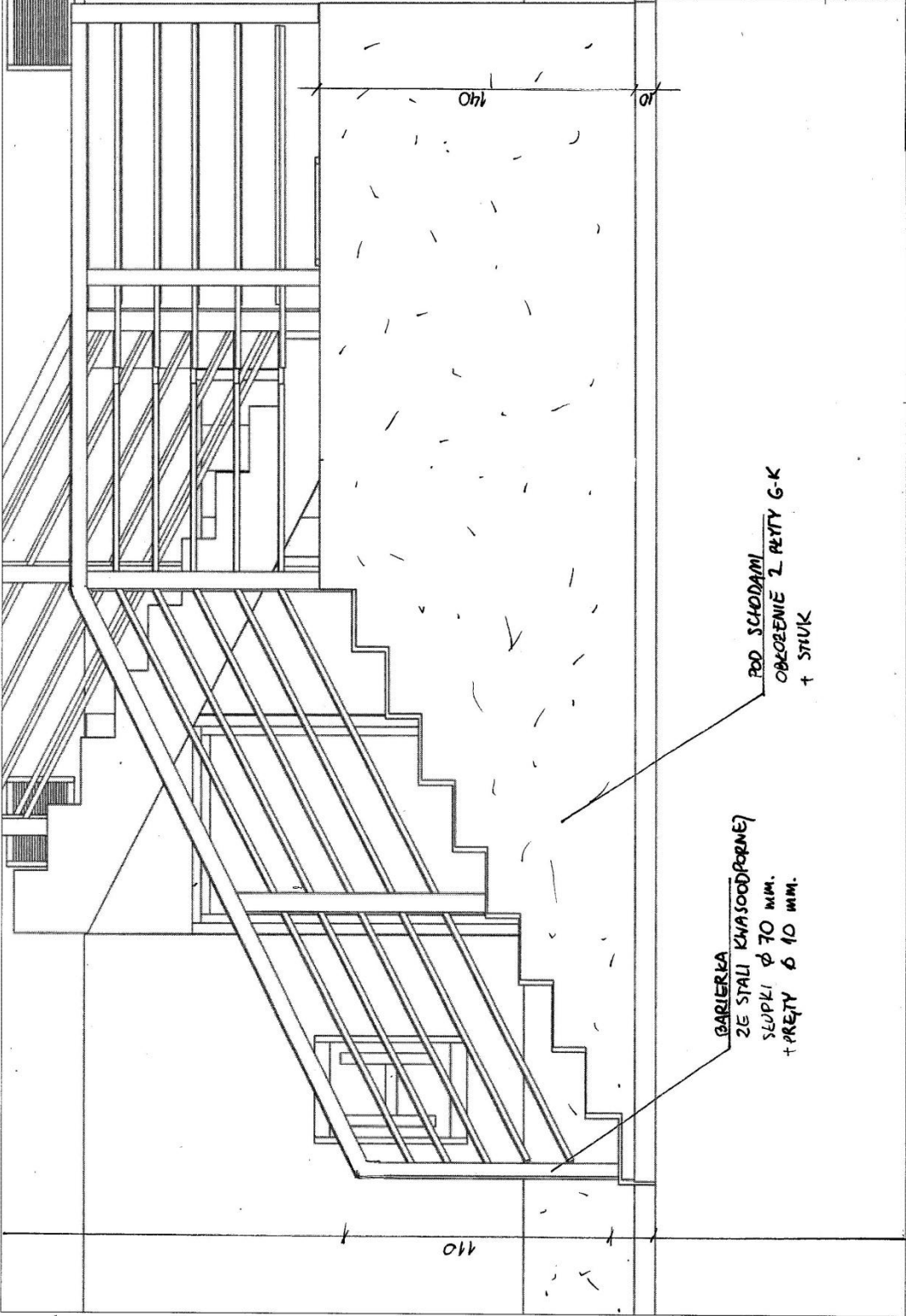
RYSUNEK 11



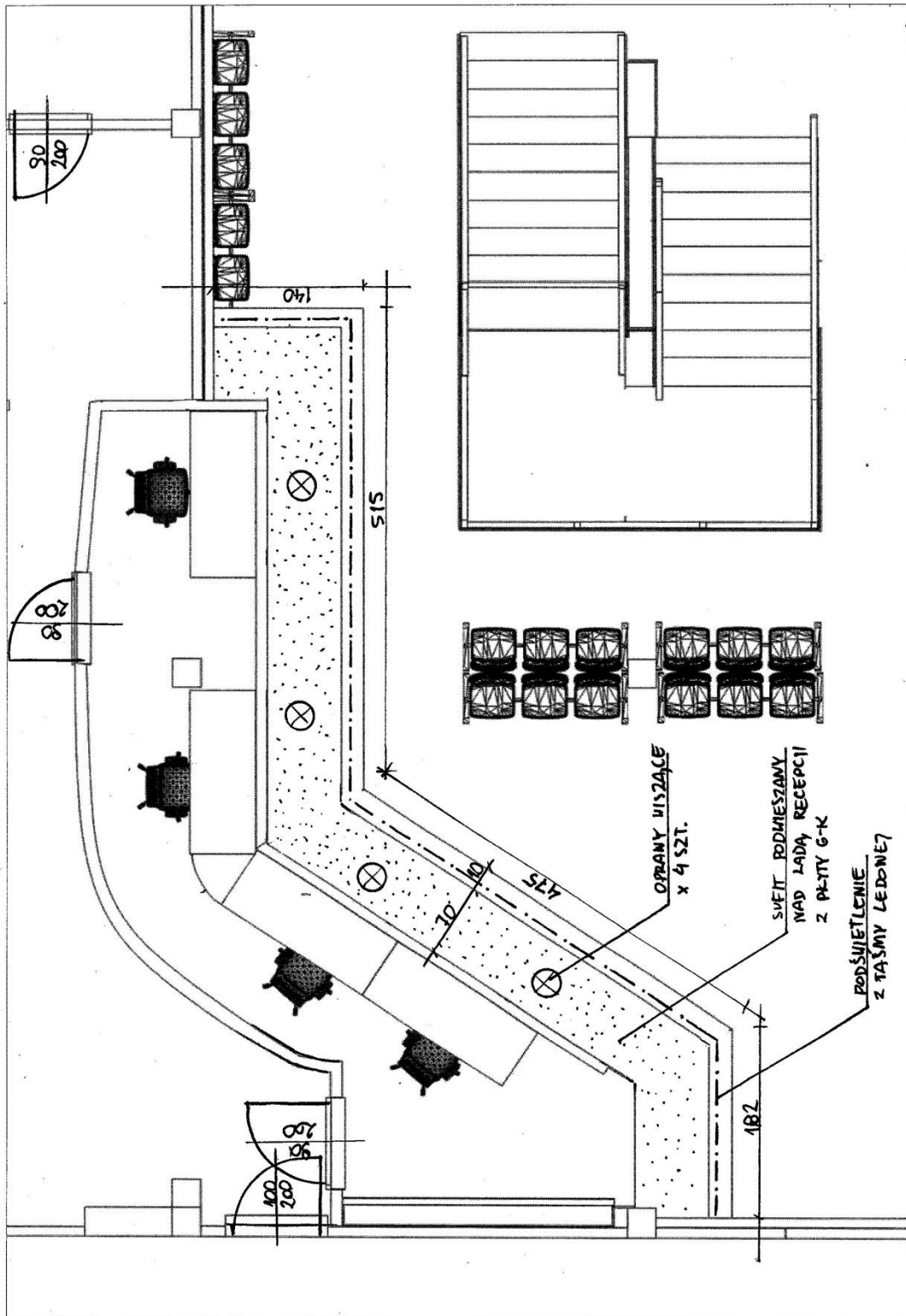
RYSUNEK 12



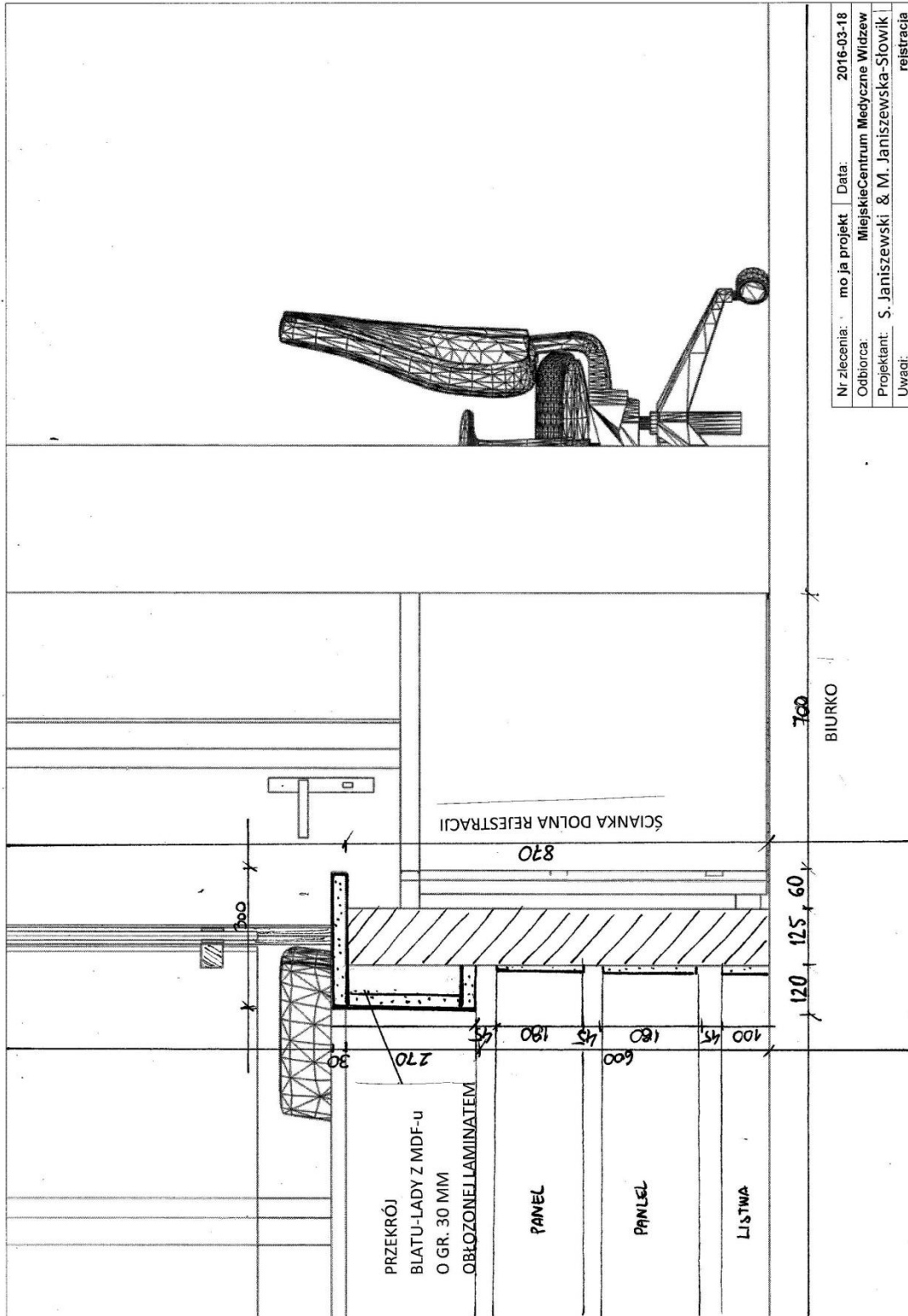
RYSUNEK 13



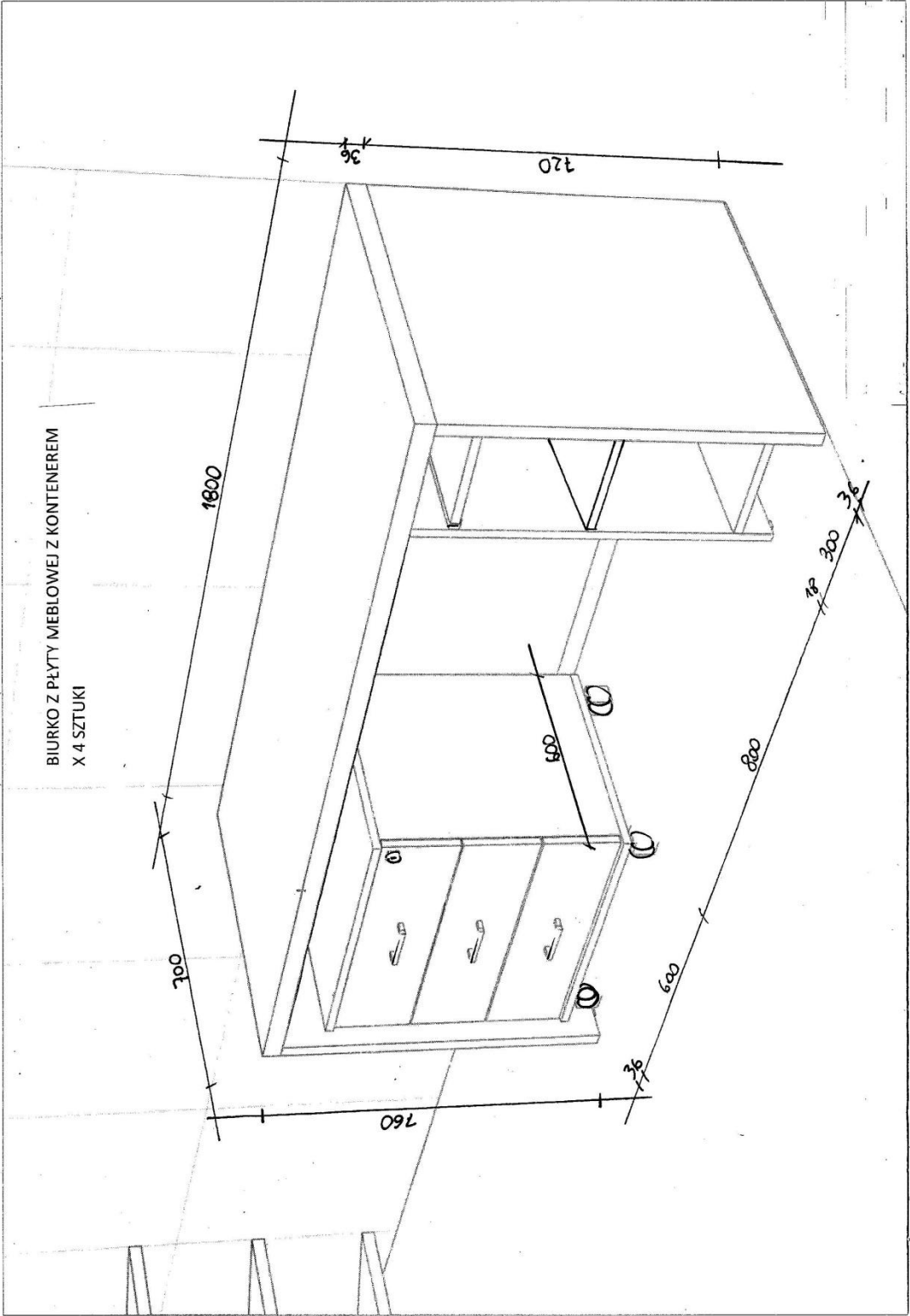
RYSUNEK 14



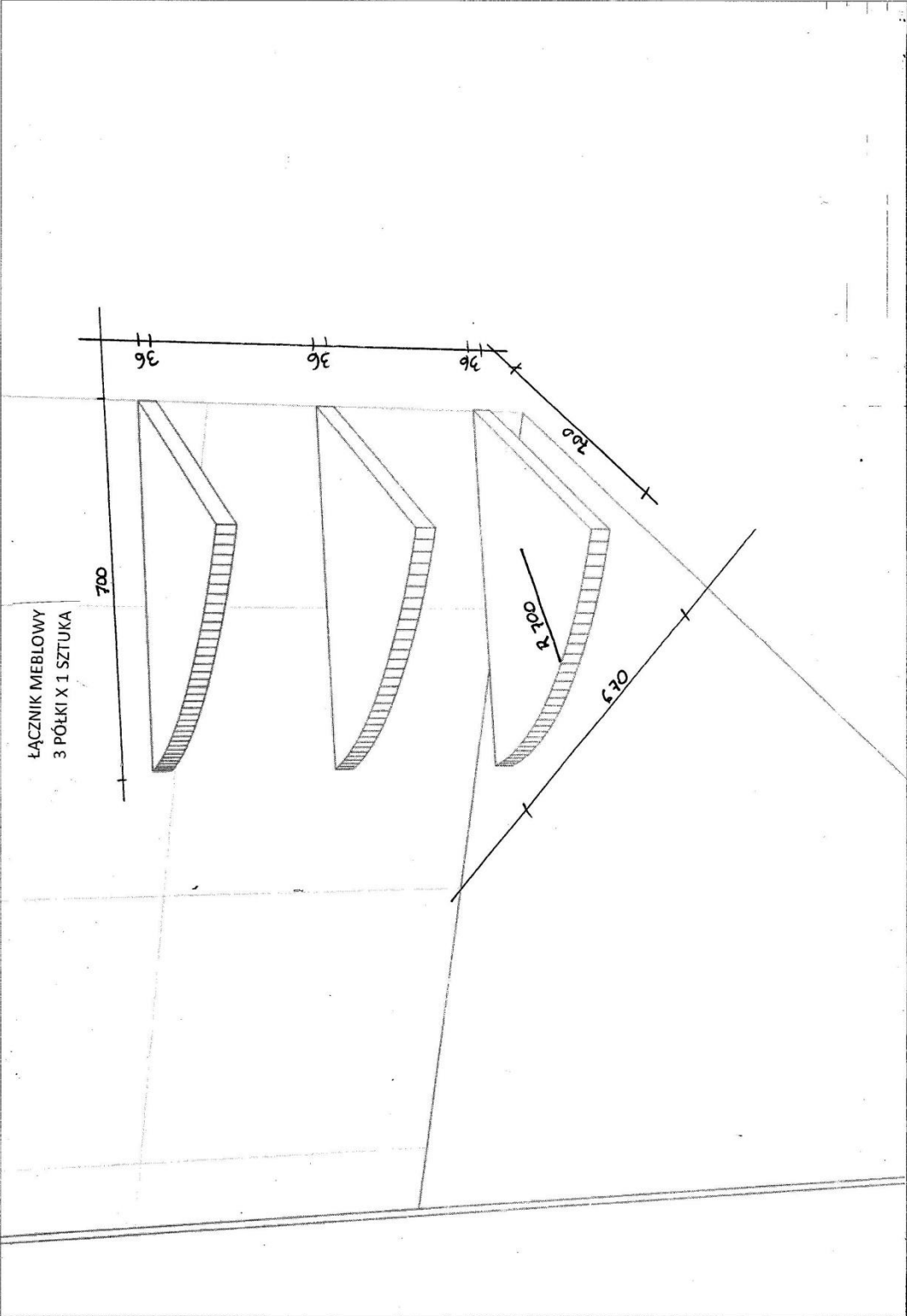
RYSUNEK 15



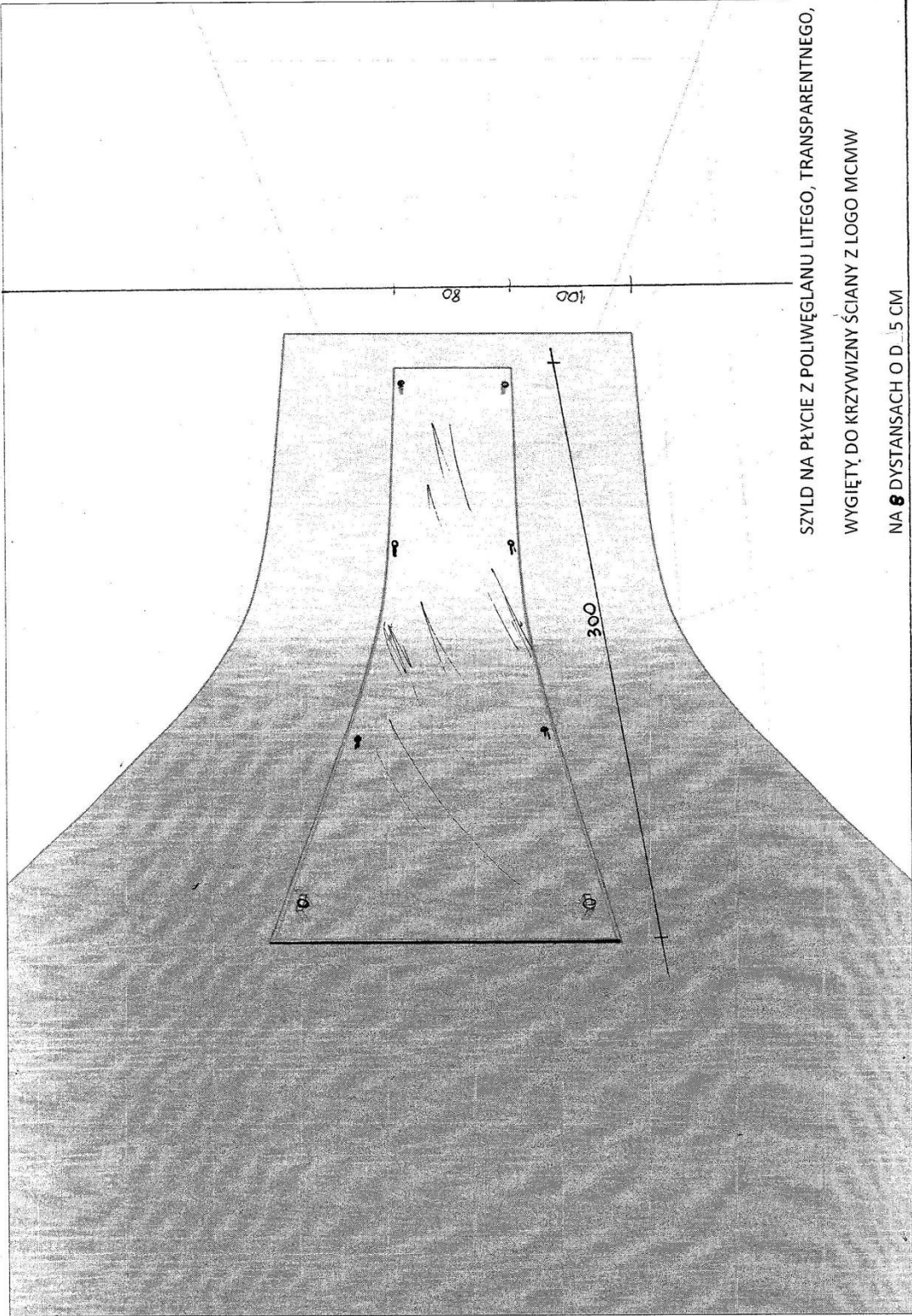
RYSUNEK 16



RYSUNEK 17



RYSUNEK 18



WIZUALIZACJE

