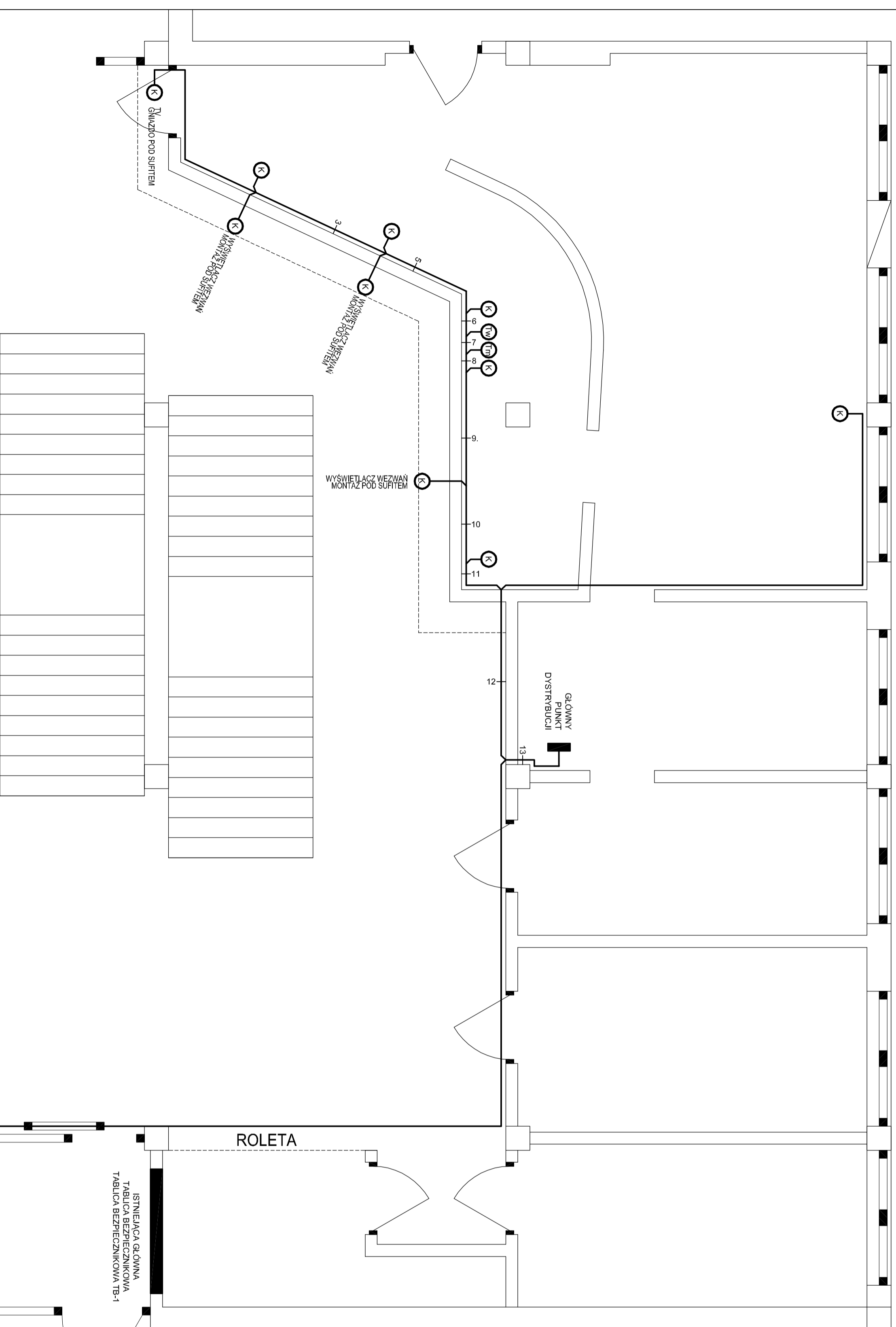


- JEDEN POJEDYNCZY PRZEWÓD STP4x2x0,565
- n POJEDYNCZYCH PRZEWÓDÓW STP4x2x0,565
- ⊖ PODTYNKOWE GNIAZDO WTYKOWE RJ-45 (KOMPUTER / DRUKARKA / WYŚWIETLACZ / MONITOR-TV)
- ⊖ PODTYNKOWE GNIAZDO WTYKOWE RJ-45 (TELEFON WENIĘTRZNY)
- ⊖ PODTYNKOWE GNIAZDO WTYKOWE RJ-45 (TELEFONMIASTO)



ROLETA

IŚCINIENIOWA GŁÓWNA  
TABLICA BEZPIECZNIKOWA  
TABLICA BEZPIECZNIKOWA TB-1

- UWAGI:**
1. INSTALACJE WYKONAĆ PRZEWODEM STP-4x2x0,565, W HOLLU GŁÓWNE CIĄGI PRZEWÓDÓW W KORYTACH KABLOWYCH, POJEDYNCZE PRZEWODY DO GNIAZD W TYNKU.
  2. PRZEJŚCIA PRZEWÓDÓW PRZEZ ŚCIANY OSŁOŃC PRZEPISTAMI Z RUR STALOWYCH Ø25mm.
  3. GNIAZDA INSTALOWAĆ 0,30m NAD PODŁOGĄ.
  4. INSTALACJE WYKONAĆ W KATEGORII 6.

**ZASTOSOWANE TYPY URZĄDZEŃ NALEŻY TRAKTOWAĆ JAKO PRZYKŁADOWE:  
WYKONAWCA MOŻE ZASTOSOWAĆ URZĄDZENIA INNYCH  
PRODUCENTÓW, ALE POD WARUNKIEM ŻE ICH JAKOŚĆ  
WYKONANIA I PARAMETRY TECHNICZNE BĘDĄ CONAJMNIĘJ  
TAKIE SAME JAK WYMIENIONE W PROJEKCIE.**

OPRACOWANIE:		JACEK SIEDLECKI dławiący-projektant nr dop. 28989196	
05.2016	DO INFORMACJI	PROJEKTOWAŁ:	
WYDAWCA:	CEL WYDAWCU:	PROJEKTOWAŁ:	SPRAWDZIŁ:
INWESTOR:	MIEJSKIE CENTRUM MEDYCZNE WIDZEW ŁÓDŹ UL. PIŁSUDSKIEGO 157		

OPRACOWANIE: **ELBUD - PROJEKT**  
MAŁGORZATA SIEDLECKA

AL. WYSZYŃSKIEGO 33/20 94-047 ŁÓDŹ TEL.: 0603 674341

OPRACOWANIE: **ELBUD - PROJEKT**  
MAŁGORZATA SIEDLECKA

AL. WYSZYŃSKIEGO 33/20 94-047 ŁÓDŹ TEL.: 0603 674341

OPRACOWANIE: **ELBUD - PROJEKT**  
MAŁGORZATA SIEDLECKA

AL. WYSZYŃSKIEGO 33/20 94-047 ŁÓDŹ TEL.: 0603 674341

OPRACOWAŁ:	MAŁGORZATA SIEDLECKI	Tytuł:	PRZEBUDOWA REJESTRACJI ORAZ WEJŚCIA DO BUDYNKU MCM-WIDZEW W ŁÓDZI
PROJEKTOWAŁ:	JACEK SIEDLECKI	2016	AL. PIŁSUDSKIEGO 157 - INSTALACJE ELEKTRYCZNE.
SPRAWDZIŁ:	JACEK SIEDLECKI	2016	RZUT PARTERU INSTALACJA TELE-INFORMACYJNA
SKALA:	1:50	NR PROJEKTU:	A2
NR TŁUMACZENIA:	2016SS60-04-01	NR RYSUNKU:	04
KOD RYSUNKU:	2016SS60-04-01	NR LECENIA:	3473341601
DATA:	2016SS60-04-01	NR PROJEKTU:	2016SS60
DATA:	2016SS60-04-01	NR RYSUNKU:	04
DATA:	2016SS60-04-01	NR LECENIA:	3473341601

WINDA

