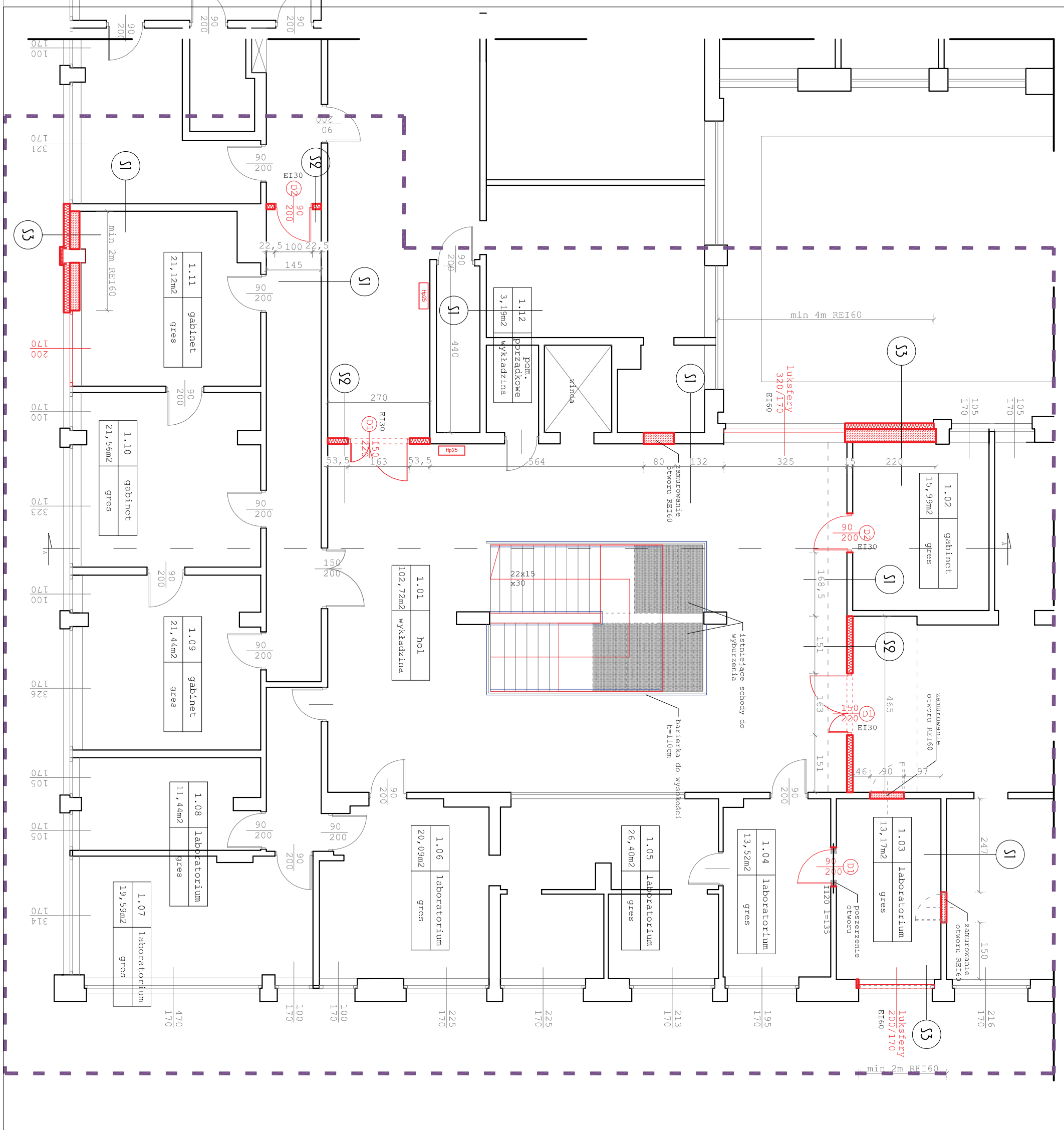


- S1**
 - 1. ściana istniejąca REI60
- S3**
 - EI60 - materiały niepalne
 - 1. ściana projektowana bloczek gazobetonowy gr 24cm
 - 2. wełna mineralna gr 15cm
- S2**
 - 1. ścian projektowana g-k
 - 2. systemowa REI60
- S4**
 - 1. ścian projektowana bloczek gazobetonowy gr 12cm

— kolorem czerwonym oznaczono elementy do wykonania w etapie pierwszym inwestycji

— kolorem niebieskim oznaczono elementy do wykonania w etapie drugim inwestycji

— kolorem czarnym oznaczono elementy istniejące



PROJEKT CHRONIONY PRAMEM AUTORSKIM	
I N P R Ń C O W I I Ń	
obiekt	ETAP 2 zabudowa rejestracji oraz wejścia do budynku miejskiego centrum medycznego "Widzew"
adres	Łódź, ul. Piłsudskiego 157
inwestor	Miejskie Centrum Medyczne "WIDZEW" w Łodzi Zódz ul Piłsudskiego 157
stadium projekt	PROJEKT BUDOWLANY
branża	RZUT PIĘTRA
architektura	mgr inż. arch. I. Nowacka
konstrukcja	mgr inż. F. Maciejewski
	31/LOOK/2012
	156/90/WZ
	08.2016r
Pr nr rys	1:100
	2
str nr	