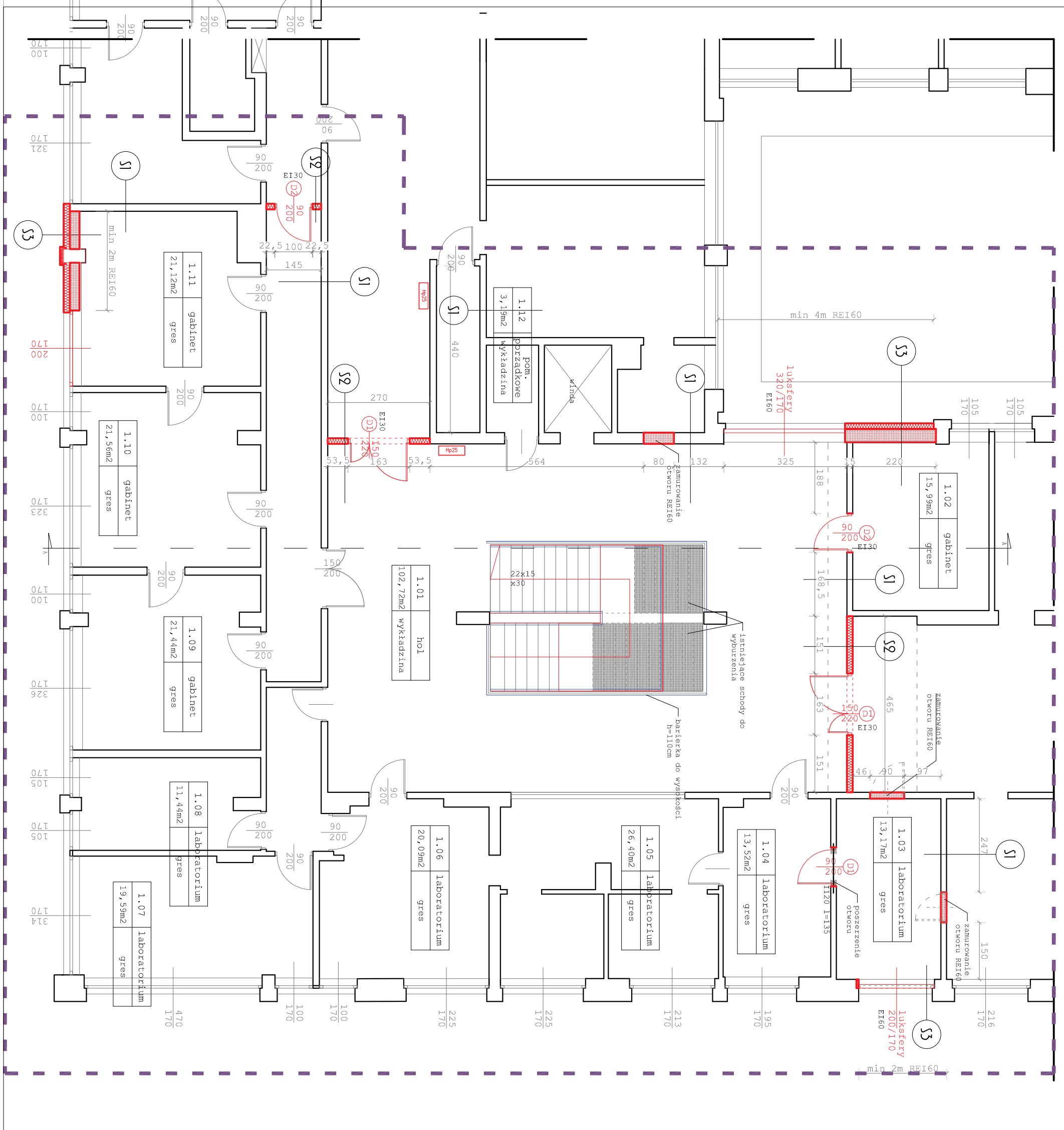


- S1** 1. ściana istniejąca REI60
- S3** E160 - materiały niepalne
1. ściana projektowana bloczek gazobetonowy gr 24cm
2. wełna mineralna gr 15cm
- S2** 1. ściana projektowana g-k
2. systemowa REI60
- S4** 1. ściana projektowana bloczek gazobetonowy gr 12cm

Linia czerwona: kolorem czerwonym oznaczono elementy do wykonania w etapie pierwszym inwestycji

Linia niebieska: kolorem niebieskim oznaczono elementy do wykonania w etapie drugim inwestycji

Linia czarna: kolorem czarnym oznaczono elementy istniejące



PROJEKT CHRONIONY PRAMEM AUTORSKIM	
I N P R Ń C O W I I Ń	
obiekt	ETAP 1 - dostosowanie do warunków p.poż Przebudowa rejestracji oraz wejścia do budynku miejskiego centrum medycznego "Widzew"
adres	Łódź, ul. Piłsudskiego 157
inwestor	Miejskie Centrum Medyczne "WIDZEW" w Łódzi z siedzibą w ul. Piłsudskiego 157
stadium projektu	PROJEKT BUDOWLANY
branża	RZUT PIĘTRA
architektura	mgr inż. arch. I. Nowacka
konstrukcja	mgr inż. F. Maciejewski
nr rys	08.2016r
nr	1:100
str	2