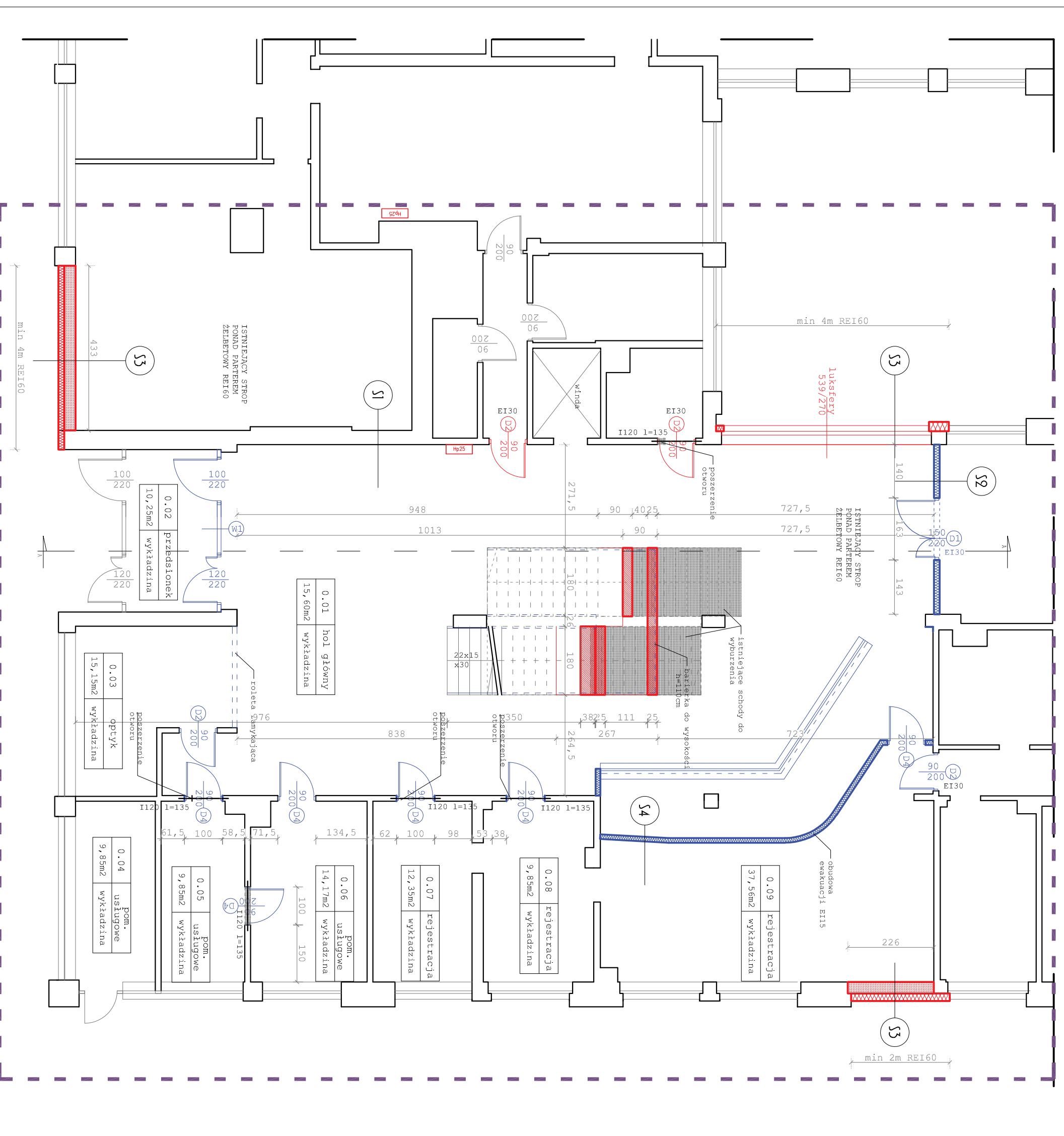


- S1**
 - 1. ściana istniejąca REI60
- S2**
 - 1. ściana projektowana g-k
 - 2. systemowa REI60
- S3**
 - EI60 - materiały niepalne
 - 1. ściana projektowana bloczek gazobetonowy gr 24cm
 - 2. wełna mineralna gr 15cm
- S4**
 - 1. ściana projektowana bloczek gazobetonowy gr 12cm

- kolorem czerwonym oznaczono elementy do wykonania w etapie pierwszym inwestycji
- kolorem niebieskim oznaczono elementy do wykonania w etapie drugim inwestycji
- kolorem czarnym oznaczono elementy istniejące



PROJEKT CHRONIONY PRAMEM AUTORSKIM	
I P R Ń C O W I Ń	
obiekt	ETAP 1 - dostosowanie do warunków p.poż Przebudowa rejestracji oraz wejścia do budynku miejskiego centrum medycznego "Widzew"
adres	Łódź, ul. Piłsudskiego 157
inwestor	Miejskie Centrum Medyczne "WIDZEW" w Łodzi Łódź ul Piłsudskiego 157
stadium projekt	PROJEKT BUDOWLANY
branża	RZUT PARTERU
architektura	mgr inż. arch. I. Nowacka
konstrukcja	mgr inż. F. Maciejewski
nr rys	1
str	1

0.01	hol główny	15,60m ²	wykładzina
0.02	przedsiónek	10,25m ²	wykładzina
0.03	opłtyk	15,15m ²	wykładzina
0.04	pom. usługowe	9,85m ²	wykładzina
0.05	pom. usługowe	9,85m ²	wykładzina
0.06	pom. usługowe	14,17m ²	wykładzina
0.07	rejestracja	12,35m ²	wykładzina
0.08	rejestracja	9,85m ²	wykładzina
0.09	rejestracja	37,56m ²	wykładzina